

für bessere Lösungen...



PREISLISTE 2012

Gültig ab 02/2012
Beachten Sie die aktuellen Teuerungszuschläge
unter www.h-bau.de

WÄRMEDÄMMELEMENTE

BEWEHRUNGEN UND
BEWEHRUNGSANSCHLÜSSE

SCHUBDORNE

SCHALUNGEN

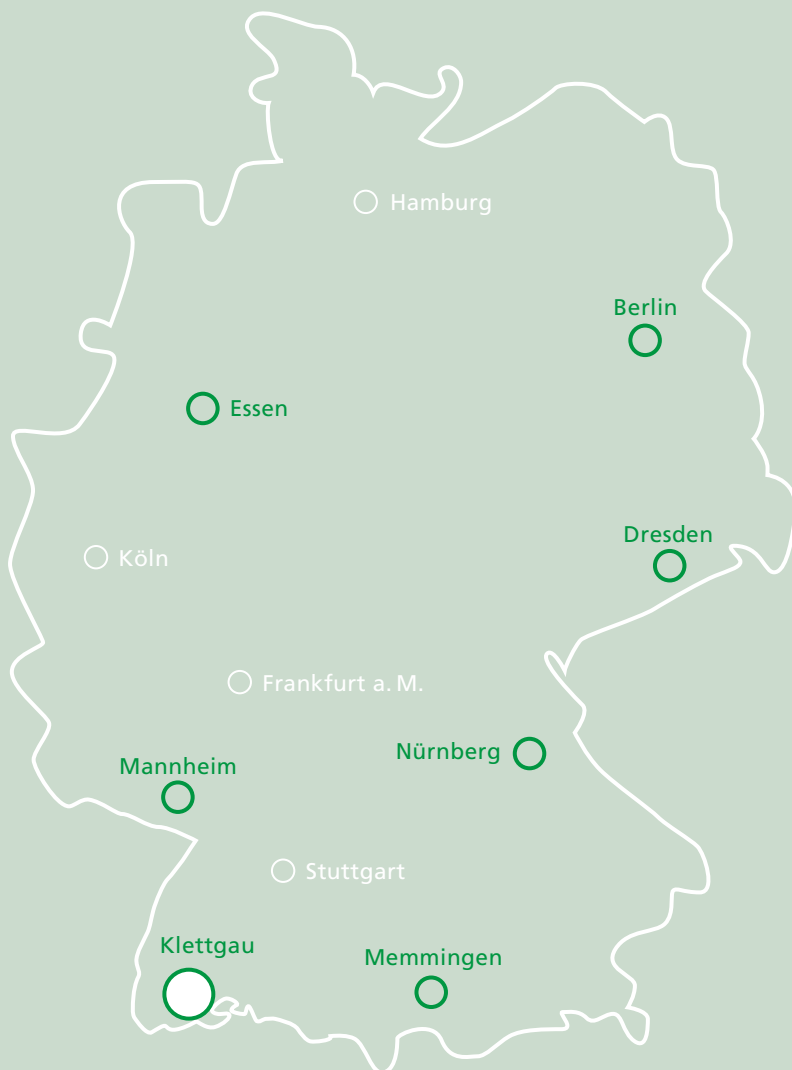
SCHALLISOLATION

ABDICHTUNGSTECHNIK

BEWEHRUNGSZUBEHÖR

SCHALUNGSZUBEHÖR

NIEDERLASSUNGEN



BERLIN

Nobelstraße 51 – 55
12057 Berlin
Telefon 030|682 83-02
Telefax 030|682 83-499
berlin@jp-bautechnik.de

ESSEN

Fundlandstraße 29
45326 Essen
Telefon 0201|28 96 60
Telefax 0201|28 96 620
essen@jp-bautechnik.de

DRESDEN

Hamburger Ring 1b
01665 Klipphausen / Dresden
Telefon 03 52 04|215 11
Telefax 03 52 04|215 18
dresden@jp-bautechnik.de

NÜRNBERG

Lechstraße 21
90451 Nürnberg
Telefon 09 11|642 78 08
Telefax 09 11|642 84 72
nuernberg@jp-bautechnik.de

MANNHEIM

Markircher Straße 14
68229 Mannheim
Telefon 06 21|484 03 40
Telefax 06 21|484 03 44
mannheim@jp-bautechnik.de

MEMMINGEN

Dr. Karl Lenz Straße 66
87700 Memmingen
Telefon 083 31|93 72 20
Telefax 083 31|93 73 42
memmingen@jp-bautechnik.de

H-BAU TECHNIK GMBH

Am Güterbahnhof 20
79771 Klettgau
Telefon 077 42|92 15-20
Telefax 077 42|92 15-90
info.klettgau@h-bau.de
www.h-bau.de
www.jp-bautechnik.de

PRODUKTION UND AUSLIEFERUNG NORD-OST

Brandenburger Allee 30
14641 Nauen OT Wachow
Telefon 03 32 39|7 75-20
Telefax 03 32 39|7 75-90
info.berlin@h-bau.de

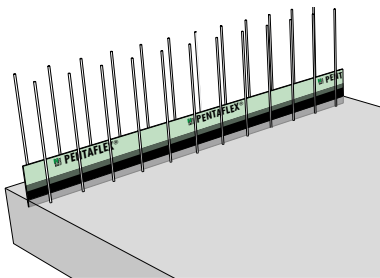
Der Vertrieb unserer Produkte erfolgt in Deutschland exklusiv über die J&P Bautechnik Vertriebs-GmbH mit ihren 7 Niederlassungen. Selbstverständlich können Sie auch unser Stammhaus in Klettgau ansprechen.





6 ABDICHTUNGSTECHNIK

Pentaflex® KB	68
Pentaflex® Zubehör	69
Pentaflex® Dehnfugenanschluss	69
Pentaflex® ABS	70
Pentaflex® FTS	72
Pentaflex® OBS	73
Schalltrennkorb STK	73
Pentaflex® Transwand	74–76
Pentaflex® Futterrohr	76–77
Pentaflex® Bodendurchführung	78
Pentaflex® Bodenablauf	78
Pentaflex® Dachablauf	79
Pentaflex® Opti-Mauerstärken	79
Pluraflex® Verpressschläuche	80
Pluraflex® Zubehör	81–87
Pluraflex® Schraubpacker	88
Pluraflex® Injektionsgüter	89–92
Swellflex® Quellbänder	93
Swellflex® Zubehör	94
Swellproof CS	95
Swellproof Zubehör	95
Swellflex® Flächenabdichtung	97
Swellflex® Zubehör	97

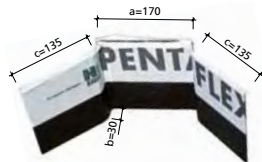
PENTAFLEX® TYP KB

PENTAFLEX® KB Elemente sind beidseitig komplett mit einer Spezialbeschichtung versehen. Die Verbindung der Spezialbeschichtung zum Frischbeton verhindert zuverlässig eine Unterwanderung des Fugensystems durch Wasser. Es genügt eine Betondeckung von 30 mm um einem geprüften Wasserdruck von 5,0 bar standzuhalten (nach AbP 2,0 bar). Die hohe Elastizität der Beschichtung gewährleistet bei Schwinden der Betonbauteile eine sichere Abdichtung.

Allgemein bauaufsichtliches Prüfzeugnis

- Prüfbericht und technische Informationen anfordern.
- Lieferung inkl. Stoß- und Kreuzklammern

Artikelnummer	Abmessungen [mm]		Gewicht [kg/m]	VPE [m/Kiste]	Preis per m
	H	L			
61101602	167	2000	0,90	100	8,05 €
61101625	167	25,00 m (Rolle)	0,90	25	8,50 €

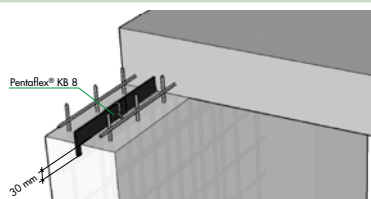
PENTAFLEX® TYP KB-ECK

PENTAFLEX® KB-Eck Element für den Arbeitsfugen-Eckbereich.

Bei der Anwendung von PENTAFLEX® FTS Elementen dringend erforderlich!

- Technische Beschreibung siehe PENTAFLEX® KB

Artikelnummer	Abmessungen [mm]				Gewicht [kg/Stk.]	VPE [Stk./Karton]	VPE [Stk./Pal.]	Preis per Stk.
	a	b	c	h				
61101699	170	30	135	167	0,45	4	200	9,95 €

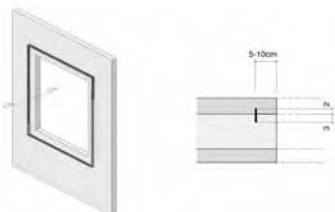
PENTAFLEX® TYP KB 8

Abdichtung von Arbeitsfugen im Wand-Decken Anschluss.

Allgemein bauaufsichtliches Prüfzeugnis

- Prüfbericht und technische Informationen anfordern.
- andere Abmessungen auf Anfrage.

Artikelnummer	Abmessungen [mm]		Gewicht [kg/m]	VPE [m/Kiste]	Preis per m
	H	L			
61100802	80	2000	0,45	100	8,85 €

PENTAFLEX® TYP KB 5

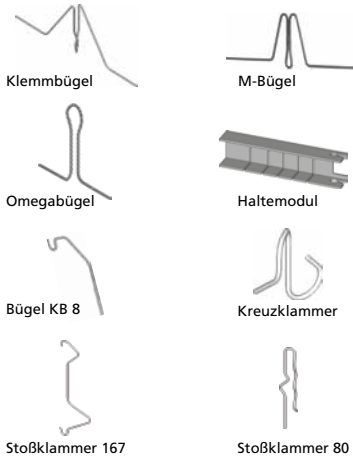
Hinterlaufsicherung zwischen Elementdoppelwänden und dem Vergussbeton der Wände.

Der Einsatz des Pentaflex KB 5 ist notwendig, wenn der Höchstwasserstand über der Fensterbrüstung des Kellers gerechnet wird.

Der Einbau erfolgt im Betonfertigteilterwerk auf der Innenseite der Außenschale.

Artikelnummer	Abmessungen [mm]		Gewicht [kg/m]	VPE [m/Karton]	Preis per m
	H	L			
61100502	50	2000	0,30	20	7,15 €

PENTAFLEX® BÜGEL & KLAMMERN



Bügel und Klammern zur Befestigung der Pentaflex-Elemente.

Artikelnummer	Typ	Gewicht [kg/Stk.]	VPE [Stk.]	Preis per Stk.
61900010	Klemmbügel	0,08	25	1,15 €
61900090	M-Bügel	0,06	25	0,80 €
61900030	Omegabügel	0,12	25	0,80 €
61900040	Haltemodul	0,08	50	1,05 €
61900050	Bügel KB 8	0,08	25	0,80 €
61900060	Kreuzklammer	0,02	25	0,80 €
61900070	Stoßklammer 167	0,02	25	0,80 €
61900080	Stoßklammer 80	0,02	25	0,70 €

PENTAFLEX® DEHNFUGENANSCHLUSS



Element zur Verbindung von Pentaflex KB mit Dehnfugenbändern.

Bedarf per Anschluss: 1 Set (bestehend aus 2 Stk)

Artikelnummer	Gewicht [kg/Karton]	VPE [Set/Karton]	Preis per Set
61910020	0,88	1	49,20 €

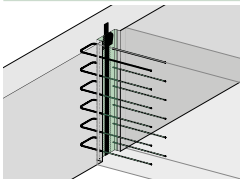
PENTAFLEX® BAND



Spezialband zur zusätzlichen Sicherung, z.B. von Kreuzungspunkten bei Sonderkonstruktionen

Artikelnummer	Breite [mm]	Gewicht [kg/Rolle]	VPE [Rol./Karton]	Preis per Rolle
61920010	38	0,30	16	27,95 €

PENTABOX

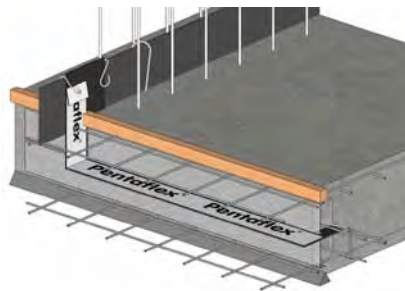


Wasserdichter Rückbiegeanschluss.
Metallschale / Kunststoffdeckel

- Standardlänge = 1,25 m
- andere Längen auf Anfrage

Artikelnummer	Aufpreis per m auf Ferbox-Preis
23910000	für alle Ferbox-Typen ab 85 mm Schalenbreite 22,80 €

PENTAFLEX® TYP ABS

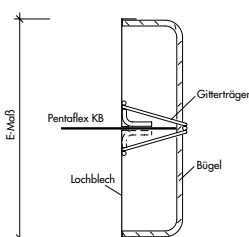


Abschalelement für Arbeitsfugen von wasserbelasteten Stahlbetonplatten. Anschlussbereich Boden/Boden, Decke/Decke. Für hohe Scherfestigkeit der Verbundfuge. Die Abdichtung erfolgt durch das mitgelieferte Fugenblech Pentaflex Typ KB.

Allgemein bauaufsichtliches Prüfzeugnis

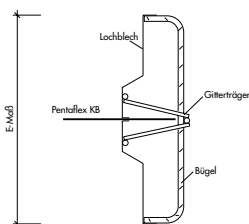
- Prüfbericht und technische Informationen anfordern.
- Bei Bestellung: Fugenlänge, Einbauhöhe (E-Maß) und Anschlusspunkte bitte angeben!
- E-Maß = Abstand zwischen oberen und unteren Bewehrung [mm].
- andere Längen auf Anfrage.

PENTAFLEX® Typ ABS-R Boden-Boden (Decke-Decke)

raue Fuge

Artikelnummer ... [Einbauhöhe]	Einbauhöhe [mm]	Standardlänge [mm]	Gewicht [kg/m]	Preis per m
61213...	80–200	2400	3,67	32,25 €
61213...	210–250	2400	4,18	33,25 €
61213...	260–300	2400	4,48	34,30 €
61213...	310–350	2400	6,92	38,90 €
61213...	360–400	2400	7,21	39,90 €
61213...	410–500	2400	7,65	44,05 €
61213...	510–600	2400	9,76	51,15 €
61213...	610–700	2400	10,50	53,30 €
61213...	710–800	2400	11,05	55,25 €
61213...	810–900	2400	11,69	57,35 €
61213...	910–1000	2400	12,34	59,40 €

PENTAFLEX® Typ ABS-V Boden-Boden (Decke-Decke)

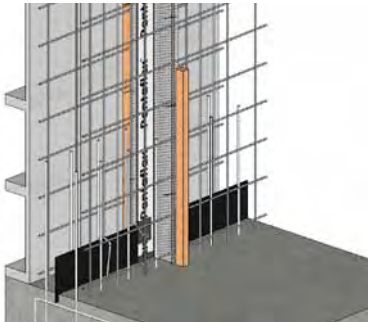
verzahnte Fuge nach DIN 1045-1

Artikelnummer ... [Einbauhöhe]	Einbauhöhe [mm]	Standardlänge [mm]	Gewicht [kg/m]	Preis per m
61214...	140–200	2400	3,88	39,80 €
61214...	210–250	2400	4,20	40,95 €
61214...	260–300	2400	4,49	42,10 €
61214...	310–350	2400	4,93	46,75 €
61214...	360–400	2400	7,22	47,85 €
61214...	410–500	2400	7,67	52,10 €
61214...	510–600	2400	9,88	59,40 €
61214...	610–700	2400	10,52	61,65 €
61214...	710–800	2400	11,17	63,65 €
61214...	810–900	2400	11,81	65,85 €
61214...	910–1000	2400	12,46	68,00 €

Hinweis:

Abschalung ohne PENTAFLEX® Abdichtungselemente befinden sich auf Seite 58/59 im Kapitel Schalungen.

PENTAFLEX® TYP ABS



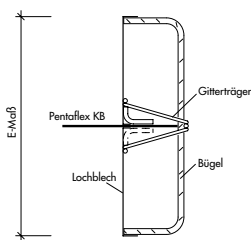
Abschalelement für Arbeitsfugen von wasserbelasteten Stahlbetonplatten. Anschlussbereich Wand/Wand. Für hohe Scherfestigkeit der Verbundfuge. Die Abdichtung erfolgt durch das mitgelieferte Fugenblech Pentaflex Typ KB.

Allgemein bauaufsichtliches Prüfzeugnis

- Prüfbericht und technische Informationen anfordern.
- Bei Bestellung: Fugenlänge, Einbauhöhe (E-Maß) und Anschlusspunkte bitte angeben!
- E-Maß = Abstand zwischen inneren und äußeren Bewehrung [mm].
- Standardlänge 2,40 m bzw. 3,00 m
- andere Längen auf Anfrage.

PENTAFLEX® Typ ABS-R Wand-Wand

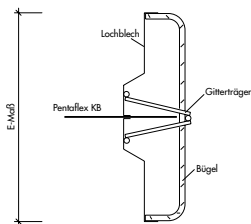
raue Fuge



Artikelnummer ... [Einbauhöhe]	Einbauhöhe [mm]	Gewicht [kg/m]	Preis per m
61212...	80–200	3,67	32,25 €
61212...	210–250	4,18	33,25 €
61212...	260–300	4,48	34,30 €
61212...	310–350	6,92	38,90 €
61212...	360–400	7,21	39,90 €
61212...	410–500	7,65	44,05 €
61212...	510–600	9,76	51,15 €
61212...	610–700	10,50	53,30 €
61212...	710–800	11,05	55,25 €
61212...	810–900	11,69	57,35 €
61212...	910–1000	12,34	59,40 €

PENTAFLEX® Typ ABS-V Wand-Wand

verzahnte Fuge nach DIN 1045-1

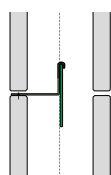
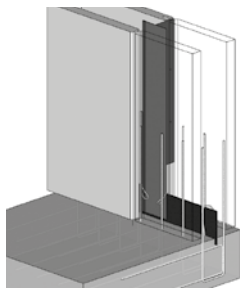


Artikelnummer ... [Einbauhöhe]	Einbauhöhe [mm]	Gewicht [kg/m]	Preis per m
61215...	140–200	3,88	39,80 €
61215...	210–250	4,20	40,95 €
61215...	260–300	4,49	42,10 €
61215...	310–350	4,93	46,75 €
61215...	360–400	7,22	47,85 €
61215...	410–500	7,67	52,10 €
61215...	510–600	9,88	59,40 €
61215...	610–700	10,52	61,65 €
61215...	710–800	11,17	63,65 €
61215...	810–900	11,81	65,85 €
61215...	910–1000	12,46	68,00 €

Hinweis:

Abschalung ohne PENTAFLEX® Abdichtungselemente befinden sich auf Seite 58/59 im Kapitel Schalungen.

PENTAFLEX® TYP FTS-FUGE



Das Fertigteilsohlbruchelement Pentaflex FTS-Fuge bewirkt einen Sollbruch an den Stoßstellen der Element-Doppelwände und dichtet diese zuverlässig ab. Es sind keine weiteren Abdichtungsmaßnahmen erforderlich.

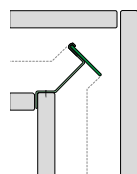
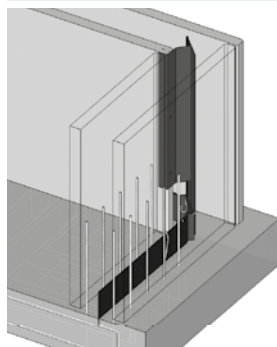
Allgemein bauaufsichtliches Prüfzeugnis

- Prüfbericht und technische Informationen anfordern.
- Lagerlänge = 2,50 m (max. Lieferlänge).
Verlängerung erfolgt durch 2. Element.
- andere Wandbreiten auf Anfrage.
- Lieferung inkl. Kreuzklammern und Schlagdübel zur Befestigung

Artikelnummer	Wandbreite [mm]	Elementlänge [mm]	Gewicht [kg/m]	VPE [m]	Preis per m
61320024	240–280	2500	1,84	62,50	25,05 €
61320030	290–340	2500	2,00	62,50	25,05 €
61320040	350–400	2500	2,20	62,50	28,65 €

Erweiterungen für FTS-Fuge		Zuschlag
Fixlänge (Effektiv-Länge + Fixlänge)	per Stk.	12,60 €
Wandbreite > 400 mm	je 100 mm Breite per m	3,80 €

PENTAFLEX® TYP FTS-ECK



Das Fertigteilsohlbruchelement Pentaflex FTS-Eck bewirkt einen Sollbruch an den Stoßstellen der Element-Doppelwände und dichtet diese zuverlässig ab. Es sind keine weiteren Abdichtungsmaßnahmen erforderlich.

Allgemein bauaufsichtliches Prüfzeugnis

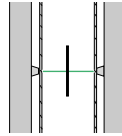
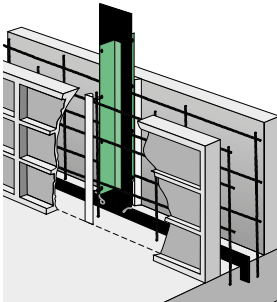
Für die Verbindung zur Boden – Wandfuge ist der Einbau von Pentaflex KB-Eckelement (Seite 68) in die Bodenplatte erforderlich.

- Prüfbericht und technische Informationen anfordern.
- Lagerlänge = 2,50 m (max. Lieferlänge).
Verlängerung erfolgt durch 2. Element.
- andere Wandbreiten auf Anfrage.
- Lieferung inkl. Kreuzklammern und Schlagdübel zur Befestigung

Artikelnummer	Wandbreite [mm]	Elementlänge [mm]	Gewicht [kg/m]	VPE [m]	Preis per m
61330024	240–280	2500	2,00	62,50	26,40 €
61330030	290–340	2500	2,15	62,50	26,40 €
61330040	350–400	2500	2,30	62,50	29,95 €

Erweiterungen für FTS-Eck		Zuschlag
Fixlänge (Effektiv-Länge + Fixlänge)	per Stk.	12,60 €
Wandbreite > 400 mm	je 100 mm Breite per m	3,80 €

PENTAFLEX® TYP OBS



Ortbetonsollbruchelement Pentaflex OBS zur gezielten Erzeugung eines Sollrisses in Ortbetonwänden und gleichzeitigen Abdichtung der Risse.

Allgemein bauaufsichtliches Prüfzeugnis

- Prüfbericht und technische Informationen anfordern.
- Lagerlänge = 2,50 m (max. Lieferlänge).
Verlängerung erfolgt durch 2. Element.
- Bei Bestellung: Fugenlänge und Einbauhöhe (E-Maß) angeben!
- E-Maß = Abstand zwischen inneren und äußeren Bewehrung [mm].
- andere Elementbreiten auf Anfrage.
- Lieferung inkl. Kreuzklammern zur Befestigung

Artikelnummer	Wandbreite [mm]	E-Maß [mm]	Elementlänge [mm]	Gewicht [kg/m]	VPE [m]	Preis per m
61311224	240 / 250	140	2500	2,45	62,50	28,65 €
61311230	300	180	2500	2,60	62,50	28,65 €

Erweiterungen für OBS			Zuschlag
	Fixlänge (Effektiv-Länge + Fixlänge)		per Stk. 15,40 €
	E-Maß 150–170		per m 3,80 €
	E-Maß ≥ 190 mm	je 100 mm Breite per m	3,80 €

SCHALLTRENNKORB STK



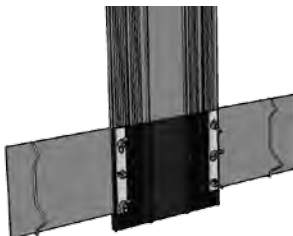
Vorgefertigtes Fugenkorbelement zur Herstellung von druckwasserdichten Schalltrennfugen bei Element-Doppelwänden.

Technische Informationen und Prüfbericht anfordern.

- Elementlänge = 3,00 m
- Für Wandbreiten ab 240 mm
- Fugenbreite = 30 mm
- Lieferung inkl. Schlagdübel zur Befestigung (6 Stk/Set)
- Das Schallfugenband ist separat zu bestellen.

Artikelnummer	Wandstärke [mm]	Gewicht [kg/Set]	VPE [Set/Pal.]	Preis per Set
61932430	240 / 250	8,68	20	108,10 €
61933030	300	9,83	20	113,60 €
61933630	365	10,86	10	119,05 €

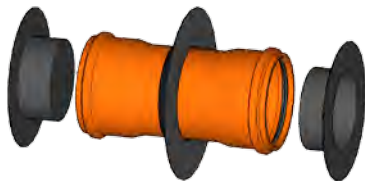
SCHALLFUGENBAND



Passend zum Schalltrennkorb STK mit vormontiertem Pentaflex Dehnfugenanschluss zur Verbindung mit Pentaflex KB.

- Elementlänge = 3,00 m
- Arbeitsfugenbandbreite = 240 mm
- andere Fugenbänder auf Anfrage

Artikelnummer	Bandbreite [mm]	Gewicht [kg/Stk.]	VPE [Stk./Karton]	Preis per Stk.
61940130	240	4,60	1	136,40 €

PENTAFLEX® TRANSWAND DM

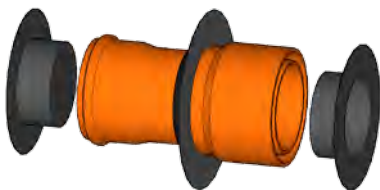
Rohrdurchführung für absolut dichte Wanddurchführungen in Ortbeton- oder Elementwänden.

Ausführung mit Doppelmuffe.

Prüfzeugnis und technische Informationen anfordern.

- Rohrmaterial: PVC entsprechend KG
- andere Abmessungen und Ausführungen auf Anfrage.
- bei Bestellung DN und Länge in mm angeben.
- Abmessung DN 125, 150 als Ausführung KG 2000

Artikelnummer	DN [mm]	Wandstärke [mm]	VPE [Stk./Karton]	VPE [Stk./Pal.]	Preis per Stk.
61412100	100	240–500	1	60	32,80 €

PENTAFLEX® TRANSWAND

Rohrdurchführung für absolut dichte Wanddurchführungen in Ortbeton- oder Elementwänden.

Ausführung mit Muffe und Überziehmuffe.

Prüfzeugnis und technische Informationen anfordern.

- Rohrmaterial: PVC entsprechend KG
- andere Abmessungen und Ausführungen auf Anfrage.
- bei Bestellung DN und Länge in mm angeben.
- Wandstärke 310–500 mit Styroporkranz statt Überziehmuffe.

Artikelnummer	DN [mm]	Wandstärke [mm]	VPE [Stk./Karton]	VPE [Stk./Pal.]	Preis per Stk.
61411100	100	240–500	1	60	38,10 €
61411125	125	240–500	1	20	44,25 €
61411150	150	240–500	1	20	50,60 €
61411200	200	240–500	1	10	73,90 €

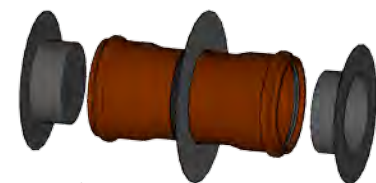
PENTAFLEX® TRANSWAND DM-PP

Abbildung beispielhaft

Rohrdurchführung für absolut dichte Wanddurchführungen in Ortbeton- oder Elementwänden.

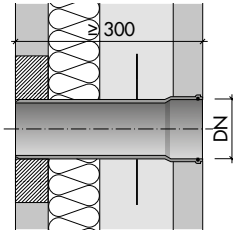
Ausführung mit Doppelmuffe.

Prüfzeugnis und technische Informationen anfordern.

- Rohrmaterial: PP entsprechend KG 2000
- andere Abmessungen und Ausführungen auf Anfrage.
- bei Bestellung DN und Länge in mm angeben.

Artikelnummer	DN [mm]	Wandstärke [mm]	VPE [Stk./Karton]	VPE [Stk./Pal.]	Preis per Stk.
61422100	100	240–500	1	60	36,75 €
61422125	125	240–500	1	20	40,45 €
61422150	150	300–500	1	20	46,45 €

PENTAFLEX® THERMO-TRANSWAND



Rohrdurchführung für absolut dichte Wanddurchführungen in Elementwänden mit innenliegender Dämmung.

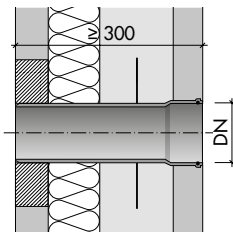
Ausführung mit Muffe und Styroporkranz.

Prüfzeugnis und technische Informationen anfordern.

- Rohrmaterial: PVC entsprechend KG
- andere Abmessungen und Ausführungen auf Anfrage.
- bei Bestellung DN und Länge in mm angeben.

Artikelnummer	DN [mm]	Wandstärke [mm]	VPE [Stk./Karton]	VPE [Stk./Pal.]	Preis per Stk.
61431100	100	300–500	1	60	38,10 €
61431125	125	300–500	1	20	44,25 €
61431150	150	300–500	1	20	50,60 €
61431200	200	300–500	1	10	73,90 €

PENTAFLEX® THERMO-TRANSWAND PP



Rohrdurchführung für absolut dichte Wanddurchführungen in Elementwänden mit innenliegender Dämmung.

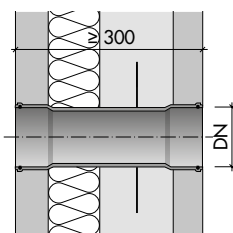
Ausführung mit Muffe und Styroporkranz.

Prüfzeugnis und technische Informationen anfordern.

- Rohrmaterial: PP entsprechend KG 2000
- andere Abmessungen und Ausführungen auf Anfrage.
- bei Bestellung DN und Länge in mm angeben.

Artikelnummer	DN [mm]	Wandstärke [mm]	VPE [Stk./Karton]	VPE [Stk./Pal.]	Preis per Stk.
61441100	100	300–500	1	60	38,10 €
61441125	125	300–500	1	20	44,25 €
61441150	150	300–500	1	20	50,60 €
61441200	200	300–500	1	10	73,90 €

PENTAFLEX® THERMO-TRANSWAND DM-PP



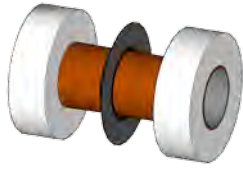
Rohrdurchführung für absolut dichte Wanddurchführungen in Elementwänden mit innenliegender Dämmung.

Ausführung mit Doppelmuffe.

Prüfzeugnis und technische Informationen anfordern.

- Rohrmaterial: PP entsprechend KG 2000
- andere Abmessungen und Ausführungen auf Anfrage.
- bei Bestellung DN und Länge in mm angeben.

Artikelnummer	DN [mm]	Wandstärke [mm]	VPE [Stk./Karton]	VPE [Stk./Pal.]	Preis per Stk.
61442100	100	300–500	1	60	36,75 €
61442125	125	300–500	1	20	40,45 €
61442150	150	300–500	1	20	46,45 €

PENTAFLEX® TRANSWAND SML

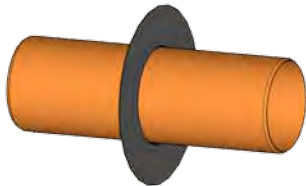
Rohrdurchführung für absolut dichte Wanddurchführungen in Ortbeton- oder Elementwänden.

Technische Informationen anfordern.

- Rohrmaterial: SML
- andere Abmessungen und Ausführungen auf Anfrage.
- bei Bestellung DN und Länge in mm angeben.

Artikelnummer	DN [mm]	Wandstärke [mm]	VPE [Stk./Karton]	Preis per Stk.
61451024	100	240	1	51,80 €
61451025	100	250	1	52,25 €
61451030	100	300	1	54,45 €
61451040	100	400	1	58,70 €
61451050	100	500	1	63,10 €
61451224	125	240	1	57,00 €
61451225	125	250	1	57,65 €
61451230	125	300	1	60,40 €
61451240	125	400	1	65,90 €
61451250	125	500	1	71,55 €

Erweiterungen für Transwand SML			Zuschlag
DN 100: Wandstärke > 500 mm	je 100 mm Mehrlänge per Stk.		7,10 €
DN 125: Wandstärke > 500 mm	je 100 mm Mehrlänge per Stk.		8,25 €

PENTAFLEX® FUTTERROHR

Rohrdurchführung für absolut dichte Wanddurchführungen in Ortbeton- oder Elementwänden.

Technische Informationen anfordern.

- Rohrmaterial: PVC entsprechend KG
- andere Abmessungen und Ausführungen auf Anfrage.
- bei Bestellung DN und Länge in mm angeben.

Artikelnummer	DN [mm]	Ø innen [mm]	Wandstärke [mm]	VPE [Stk./Karton]	VPE [Stk./Pal.]	Preis per Stk.
61461100	100	103	240–500	1	60	25,75 €
61461125	125	118	240–500	1	20	28,90 €
61461150	150	152	240–500	1	20	32,20 €
61461200	200	190	240–500	1	–	35,85 €
61461250	250	238	240–500	1	–	45,85 €

PENTAFLEX® FUTTERROHR PP

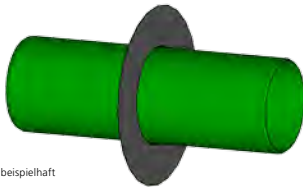


Abbildung beispielhaft

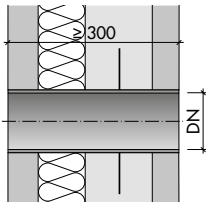
Rohrdurchführung für absolut dichte Wanddurchführungen in Ortbeton- oder Elementwänden.

Technische Informationen anfordern.

- Rohrmaterial: PP entsprechend KG 2000
- andere Abmessungen und Ausführungen auf Anfrage.
- bei Bestellung DN und Länge in mm angeben.

Artikelnummer	DN [mm]	Ø innen [mm]	Wandstärke [mm]	VPE [Stk./Karton]	VPE [Stk./Pal.]	Preis per Stk.
61471100	100	103	240–500	1	60	30,35 €
61471125	125	117	240–500	1	20	35,55 €
61471150	150	150	240–500	1	20	44,95 €
61471200	200	187	240–500	1	–	61,75 €
61471250	250	234	240–500	1	–	99,55 €

PENTAFLEX® THERMO-FUTTERROHR



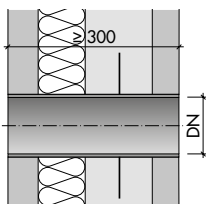
Rohrdurchführung für absolut dichte Wanddurchführungen in Elementwänden mit innenliegender Dämmung.

Technische Informationen anfordern.

- Rohrmaterial: PVC entsprechend KG
- andere Abmessungen und Ausführungen auf Anfrage.
- bei Bestellung DN und Länge in mm angeben.

Artikelnummer	DN [mm]	Ø innen [mm]	Wandstärke [mm]	VPE [Stk./Karton]	VPE [Stk./Pal.]	Preis per Stk.
61481100	100	103	300–500	1	60	25,75 €
61481125	125	118	300–500	1	20	28,90 €
61481150	150	152	300–500	1	20	32,20 €
61481200	200	190	300–500	1	–	35,85 €
61481250	250	238	300–500	1	–	45,85 €

PENTAFLEX® THERMO-FUTTERROHR PP



Rohrdurchführung für absolut dichte Wanddurchführungen in Elementwänden mit innenliegender Dämmung.

Technische Informationen anfordern.

- Rohrmaterial: PP entsprechend KG 2000
- andere Abmessungen und Ausführungen auf Anfrage.
- bei Bestellung DN und Länge in mm angeben.

Artikelnummer	DN [mm]	Ø innen [mm]	Wandstärke [mm]	VPE [Stk./Karton]	VPE [Stk./Pal.]	Preis per Stk.
61491100	100	103	300–500	1	60	30,35 €
61491125	125	117	300–500	1	20	35,55 €
61491150	150	150	300–500	1	20	44,95 €
61491200	200	187	300–500	1	–	61,75 €
61491250	250	234	300–500	1	–	99,55 €

PENTAFLEX® BODENDURCHFÜHRUNG

Rohrdurchführung für absolut dichte Bodendurchführungen.

Technische Informationen anfordern.

- Rohrmaterial: PVC entsprechend KG
- andere Abmessungen und Ausführungen auf Anfrage.
- bei Bestellung DN und Länge in mm angeben.

Artikelnummer	DN [mm]	Länge [mm]	VPE [Stk./Karton]	VPE [Stk./Pal.]	Preis per Stk.
61601050	100	500	1	40	32,80 €
61601250	125	500	1	24	36,45 €
61601550	150	500	1	12	38,70 €
61602050	200	500	1	–	45,60 €
61602500	250	1000	1	–	72,75 €
61603000	300	1000	1	–	105,00 €

PENTAFLEX® BODENDURCHFÜHRUNG PP

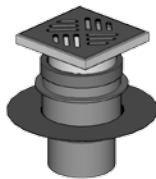
Rohrdurchführung für absolut dichte Bodendurchführungen.

Technische Informationen anfordern.

- Rohrmaterial: PP entsprechend KG 2000
- andere Abmessungen und Ausführungen auf Anfrage.
- bei Bestellung DN und Länge in mm angeben.

Abbildung beispielhaft

Artikelnummer	DN [mm]	Länge [mm]	VPE [Stk./Karton]	VPE [Stk./Pal.]	Preis per Stk.
61611050	100	500	1	40	36,00 €
61611250	125	500	1	24	40,10 €
61611550	150	500	1	12	48,55 €
61612050	200	500	1	–	76,10 €

PENTAFLEX® BODENABLAUF

Für den Einsatz bei wasserundurchlässigen Stahlbetonplatten (Weiße Wanne).

Technische Informationen anfordern.

- Mit herausnehmbarem Geruchsverschluss.
- Auf Anfrage mit F90 oder Multistop.
- Aufsatzstück 50 mm höhenverstellbar.
- andere Abmessungen, Ausführungen und Belastungsgrößen auf Anfrage.

Artikelnummer	DN [mm]	Deckel l x b [mm]	Ausführung Schlitzrost	max. Belastung [to]	VPE [Stk./Karton]	Preis per Stk.
61620070	70	138 x 138	ABS	0,3	1	59,85 €
61620100	100	138 x 138	ABS	0,3	1	59,85 €
61621070	70	138 x 138	Edelstahl	1,5	1	160,60 €
61621100	100	138 x 138	Edelstahl	1,5	1	160,60 €
61622070	70	138 x 138	Edelstahl	0,3	1	80,95 €
61622100	100	138 x 138	Edelstahl	0,3	1	80,95 €

PENTAFLEX® DACHABLAUF



Dichter Dachablauf zur Entwässerung wasserundurchlässiger Stahlbetonplatten. Anschluss erfolgt wie bei herkömmlichen Dachabläufen.

Technische Informationen anfordern.

- andere Abmessungen und Ausführungen auf Anfrage.

Artikelnummer	DN [mm]	Ausführung	VPE [Stk./Karton]	Preis per Stk.
61702100	100	SML	1	175,45 €
61703100	100	PVC	1	164,45 €

PENTAFLEX® OPTI-MAUERSTÄRKEN



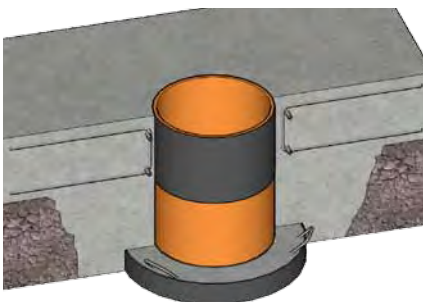
Wasserdichte Spannstellen. Wasserdicht geprüft bis 5,0 bar Wasserdruck.

Prüfzeugnis und technische Informationen anfordern.

- Lieferung inkl. Dichtstopfen und Optistopfen
- Länge 450, 500 als gesteckte Ausführung
- andere Abmessungen auf Anfrage.

Artikelnummer	Ø innen [mm]	Länge [mm]	Gewicht [kg/Stk.]	VPE [Stk./Karton]	VPE [Karton/Pal.]	Preis per Stk.
61401024	22	240	0,06	50	20	1,90 €
61401025	22	250	0,06	50	20	1,90 €
61401030	22	300	0,07	50	20	1,95 €
61401035	22	350	0,08	50	20	2,00 €
61401036	22	365	0,08	50	20	2,00 €
61401040	22	400	0,09	50	20	2,05 €
61401045	22	450	0,10	50	20	2,10 €
61401050	22	500	0,10	50	20	2,20 €

PENTAFLEX® PUMPENSUMPF



Druckwasserdichter Pumpensumpf aus Kunststoff mit der bewährten PENTAFLEX® Beschichtung und einer Grundplatte aus Leichtbeton mit hohem Wassereindringwiderstand.

Technische Informationen anfordern.

- Erhältlich in DN 300, 400, 500

Pumpensumpf Variationen:

- Pumpensumpf ohne Zu- und Ablauf
- Pumpensumpf konfektioniert
- Pumpensumpf mit Rückstauklappe
- Pumpensumpf ohne Zu- und Ablauf zur Wasserhaltung während der Bauphase
- Pumpensumpf für Hebeanlagen

	Preis per Stk.
PENTAFLEX® Pumpensumpf	auf Anfrage
PENTAFLEX® Pumpensumpf Zubehör	z.B. Aufsatzstück, Abdeckung, etc. auf Anfrage

PLURAFLEX® C11



Injektionsschlauch für niedrigviskose Injektionsgüter:
PU-Harze, PU-Schäume, EP-Harze

Allgemeines bauaufsichtliches Prüfzeugnis und technische Informationen anfordern.

- Maximale Konfektionslänge = 10,00 m
- Abmessung: außen: 11 mm; innen: 6 mm

Artikelnummer	Abmessung [mm] außen / innen	VPE [Rolle/m]	Pal. [Rolle/m]	Gewicht [kg/Rolle]	Preis per m
62101011	11 / 6	1 / 50	50 / 2.500	5,50	5,25 €

PLURAFLEX® P11



Injektionsschlauch für Injektionsleime, Feinzemente und niedrigviskose Injektionsgüter:
PU-Harze, PU-Schäume, EP-Harze, Acrylate

Allgemeines bauaufsichtliches Prüfzeugnis und technische Informationen anfordern.

- Maximale Konfektionslänge = 15,00 m
- Abmessung: außen: 11 mm; innen: 6 mm

Artikelnummer	Abmessung [mm] außen / innen	VPE [Rolle/m]	Pal. [Rolle/m]	Gewicht [kg/Rolle]	Preis per m
62101511	11 / 6	1 / 100	25 / 2.500	11,00	6,80 €

PLURAFLEX® P19



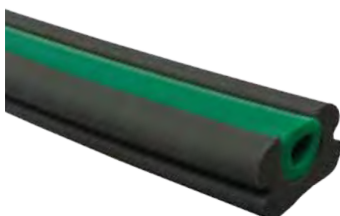
Injektionsschlauch für Portlandzemente, Injektionsleime, Feinzemente und niedrigviskose Injektionsgüter:
PU-Harze, PU-Schäume, EP-Harze, Acrylate

Allgemeines bauaufsichtliches Prüfzeugnis und technische Informationen anfordern.

- Maximale Konfektionslänge = 20,00 m
- Abmessung: außen: 19 mm; innen: 11 mm

Artikelnummer	Abmessung [mm] außen / innen	VPE [Rolle/m]	Pal. [Rolle/m]	Gewicht [kg/Rolle]	Preis per m
62102019	19 / 11	1 / 100	10 / 1.000	20,00	10,20 €

PLURAFLEX® C11 AKTIV



Injektionsschlauch für niedrigviskose Injektionsgüter mit Quellband auf PVC-Basis:

PU-Harze, PU-Schäume, EP-Harze

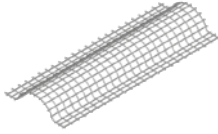
- Maximale Konfektionslänge Injektionsschlauch = 10,00 m
- Abmessung Schlauch: außen: 11 mm; innen: 6 mm
- Lieferung bestehend aus Injektionsschlauch und Quellband.

Artikelnummer	VPE Schlauch [m/Rolle]	VPE Band [m/Rolle]	VPE Gesamt je [m]	Gewicht [kg/VPE]	Preis per m
62102511	50,00	10 x 5,00	50,00	21,50	12,70 €

Befestigungsgitter für Pluraflex C11 aktiv

Artikelnummer	Gitterlänge [mm]	VPE [Stk./Bund]	VPE [Stk./Pal.]	Gewicht [kg/Bund]	Preis per m
62102599	1000	50	2.500	3,80	2,15 €

PLURAFLEX® BEFESTIGUNGSGITTER



Zur Befestigung der Pluraflex Injektionsschläuche am Beton.

Ein Aufschwimmen der Pluraflex Injektionsschläuche wird verhindert. Die Befestigung des Pluraflex Befestigungsgitters erfolgt durch übliche Befestigungsmittel.

Artikelnummer	Gitterlänge [mm]	VPE [Stk./Bund]	VPE [Stk./Pal.]	Gewicht [kg/Bund]	Preis per m
62193001	1000	50	2.500	3,00	1,95 €

PLURAFLEX® KUNSTSTOFFSCHELLE 11/19



Zur Befestigung der Pluraflex Injektionsschläuche am Beton.

- Bohrloch: DN 6 mm
- Bedarf pro m Pluraflex Injektionsschlauch:
Je nach Untergrundbeschaffenheit ca. 5-6 Schellen / m

Artikelnummer	für Schlauch Ø [mm]	VPE [Stk./Beutel]	VPE [Beutel/Karton]	Gewicht [kg/Karton]	Preis per 100 Stk.
62193111	11	100	20 / 2.000	3,50	26,50 €
62193119	19	100	20 / 2.000	3,50	26,50 €

PLURAFLEX® METALLSCHELLE 11/19



Zur Befestigung der Pluraflex Injektionsschläuche am Beton.

Die Befestigung der Metallschelle erfolgt durch übliche Befestigungsmittel.

- Bedarf pro m Pluraflex Injektionsschlauch:
Je nach Untergrundbeschaffenheit ca. 5-6 Schellen / m

Artikelnummer	für Schlauch Ø [mm]	VPE [Stk./Karton]	Gewicht [kg/Karton]	Preis per 100 Stk.
62193211	11	100	1,00	42,45 €
62193219	19	100	1,50	53,05 €

PLURAFLEX® FUGENBLECHKLAMMER

TYP 1



Zur Befestigung der Pluraflex Injektionsschläuche am Fugenblech.

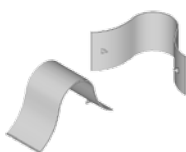
Der Pluraflex Injektionsschlauch wird mittels der Fugenblechklammer Typ 1 auf das bereits einbetonierte Fugenblech geklemmt.

- Bedarf pro m Pluraflex Injektionsschlauch: ca. 5-6 Klammern / m

Artikelnummer	für Schlauch Ø [mm]	VPE [Stk./Karton]	Gewicht [kg/Karton]	Preis per 100 Stk.
62194021	11	100	1,50	74,25 €

PLURAFLEX® FUGENBANDKLAMMER

TYP 2



Zur Befestigung der Pluraflex Injektionsschläuche am Fugenband.

Der Pluraflex Injektionsschlauch wird mittels der Fugenbandklammer Typ 2 auf das Fugenband geklemmt.

- Bedarf pro m Pluraflex Injektionsschlauch: ca. 5-6 Klammern / m

Artikelnummer	für Schlauch Ø [mm]	VPE [Stk./Karton]	Gewicht [kg/Karton]	Preis per 100 Stk.
62194020	11	100	1,50	68,95 €

PLURAFLEX® SET S C11/P11

Service Pack:
Konfektionierung mit Packer und Spinne für Pluraflex® C11 und P11.

Inhalt:
1x Spinne II, 2x Packer 2-tlg, 2x Schlauchschelle, 1x Moosgummi rot 10mm, 1x Moosgummi grau 10mm

Artikelnummer	für Verpressschlauch Typ	VPE [Karton]	Gewicht [kg/Karton]	Preis per Set
62194002	11	1	1,00	23,75 €

PLURAFLEX® SET S P19

Service Pack:
Konfektionierung mit Packer und Spinne für Pluraflex® P19.

Inhalt:
1x Spinne II, 2x Packer 2-tlg, 2x Schlauchschelle, 1x Moosgummi rot 10 mm, 1x Moosgummi grau 10 mm, 1x Befüllschlauch rot 0.50 m, 1x Entlüftungsschlauch weiß 0.50 m, 2x Heißschumpfschlauch HSS 19 100 mm

Artikelnummer	für Verpressschlauch Typ	VPE [Karton]	Gewicht [kg/Karton]	Preis per Set
62194003	19	1	1,00	24,60 €

PLURAFLEX® SET N C11/P11

Service Pack:
Konfektionierung mit Nagelpacker für Pluraflex® C11 und P11.

Inhalt:
2x Nagelpacker 1-tlg, 2x Schlauchschelle

Artikelnummer	für Verpressschlauch Typ	VPE [Karton]	Gewicht [kg/Karton]	Preis per Set
62194000	11	1	1,00	16,00 €

PLURAFLEX® SET N P19

Service Pack:
Konfektionierung mit Nagelpacker für Pluraflex® P19.

Inhalt:
2x Nagelpacker 1-tlg, 2x Schlauchschelle, 1x Befüllschlauch rot 0.50 m, 1x Entlüftungsschlauch weiß 0.50 m, 2x Heißschumpfschlauch HSS 19 100 mm

Artikelnummer	für Verpressschlauch Typ	VPE [Karton]	Gewicht [kg/Karton]	Preis per Set
62194001	19	1	1,00	19,85 €

PLURAFLEX® SPINNE I



Bewehrungshalterung zur Aufnahme von 1 Pluraflex Packer 2-teilig.

Artikelnummer	VPE [Stk./Karton]	Gewicht [kg/Karton]	Preis per Stk.
62192001	25	2,00	3,30 €

PLURAFLEX® SPINNE II



Bewehrungshalterung zur Aufnahme von 2 Pluraflex Packern 2-teilig.

Artikelnummer	VPE [Stk./Karton]	Gewicht [kg/Karton]	Preis per Stk.
62192002	25	3,00	3,75 €

PLURAFLEX® PACKER

2-TEILIG



Packer zur Montage der Verpressschläuche an Spinne I und Spinne II.

Artikelnummer	VPE [Stk./Karton]	Gewicht [kg/Karton]	Preis per Stk.
62192012	25	2,00	2,60 €

PLURAFLEX® NAGELPACKER

1-TEILIG



Nagelpacker zur Montage der Verpressschläuche an der Schalung.

Artikelnummer	VPE [Stk./Karton]	Gewicht [kg/Karton]	Preis per Stk.
62192011	25	2,00	2,35 €

PLURAFLEX® MOOSGUMMI



Moosgummi zum Aufkleben an Pluraflex Packer 2-tlg. und Nagelpacker 1-tlg.

Unterseite mit Klebfolie, die Stärke richtet sich nach der erforderlichen Beton-
deckung

Artikelnummer	Typ	Farbe / Dicke [mm]	VPE [Stk./Karton]	Gewicht [kg/Karton]	Preis per 100 Stk.
62192911	MR 10	rot / 10	50	0,50	127,30 €
62192913	MR 20	rot / 20	50	0,50	169,75 €
62192921	MW 10	weiß / 10	50	0,50	127,30 €
62192923	MW 20	weiß / 20	50	0,50	169,75 €

PLURAFLEX® INJEKTNIPPEL

FÜR PACKER



Injektionsnippel zum Anschluss an die Pluraflex Packer 2 tlg. und Pluraflex Nagelpacker 1 tlg. je nach Wahl des Injektionsgutes.

Artikelnummer	Typ	für Injektionsgut	VPE [Stk./Karton]	Gewicht [kg/Karton]	Preis per 100 Stk.
62197004	IVH	Harz	100	1,00	53,05 €
62197005	IVZ	Zement	100	1,00	58,35 €

PLURAFLEX® KUPPLUNG S

Schiebekupplung für Zementinjektion.

- Verschlussstück mit Innengewinde R 1/4

Artikelnummer	VPE [Stk./Karton]	Gewicht [kg/Karton]	Preis per Stk.
62194051	100	1,00	4,80 €

PLURAFLEX® ADAPTER R 1/4

Adapter R 1/4 zum Verbinden der Nagelpacker mit der Kupplung S.



Artikelnummer	VPE [Stk./Karton]	Gewicht [kg/Karton]	Preis per Stk.
62192013	100	2,00	3,05 €



PLURAFLEX® SET V C11



Service Pack:

Konfektionierung mit PVC- Schlauch und Verwahrdose für Pluraflex® C11.

Inhalt:

1x Verwahrdose, 1x Befüllschlauch rot 0.50 m, 1x Entlüftungsschlauch weiß 0.50 m, 2x Kupplung C11, 2x Stopfen gelb

Artikelnummer	für Verpressschlauch Typ	VPE [Karton]	Gewicht [kg/Karton]	Preis per Set
62194004	C11	1	1,00	21,65 €

PLURAFLEX® SET V P11



Service Pack:

Konfektionierung mit PVC- Schlauch und Verwahrdose für Pluraflex® P11.

Inhalt:

1x Verwahrdose, 1x Befüllschlauch rot 0.50 m, 1x Entlüftungsschlauch weiß 0.50 m, 2x Tülle 80 mm, 2x Heißschumpfschlauch HSS 11 100 mm, 2x Stopfen gelb, 1x Kleber

Artikelnummer	für Verpressschlauch Typ	VPE [Karton]	Gewicht [kg/Karton]	Preis per Set
62194005	P11	1	1,00	22,80 €

PLURAFLEX® SET V P19



Service Pack:

Konfektionierung mit PVC- Schlauch und Verwahrdose für Pluraflex® P19.

Inhalt:

1x Verwahrdose, 1x Befüllschlauch rot 0.50 m, 1x Entlüftungsschlauch weiß 0.50 m, 2x Heißschumpfschlauch HSS 11 100 mm, 2x Stopfen gelb, 1x Kleber

Artikelnummer	für Verpressschlauch Typ	VPE [Karton]	Gewicht [kg/Karton]	Preis per Set
62194006	P19	1	1,00	22,05 €

PLURAFLEX® PVC BEFÜLLSCHLAUCH

ROT



Gewebearmierter PVC-Schlauch rot zum Befüllen der Injektionsschläuche.

- Abmessung: außen: 11 mm; innen: 7 mm
- max. Druckbelastung: 120 bar

Artikelnummer	Abmessung [mm] außen / innen	VPE [Rolle/m]	Pal. [Rolle/m]	Gewicht [kg/Rolle]	Preis per m
62191001	11 / 7	1 / 50	16 / 800	6,50	2,20 €

PLURAFLEX® PVC ENTLÜFTUNGSSCHLAUCH

WEISS



Gewebearmierter PVC-Schlauch weiß zum Entlüften der Injektionsschläuche.

- Abmessung: außen: 11 mm; innen: 7 mm
- max. Druckbelastung: 120 bar

Artikelnummer	Abmessung [mm] außen / innen	VPE [Rolle/m]	Pal. [Rolle/m]	Gewicht [kg/Rolle]	Preis per m
62191002	11 / 7	1 / 50	16 / 800	6,50	2,20 €

PLURAFLEX® TÜLLE

WEISS



Kunststoffschlauch zur Verbindung Pluraflex C11 / P11 mit Befüll- und Entlüftungsschlauch (PVC rot/weiß).

- Abmessung: außen: 6 mm; innen: 4 mm

Artikelnummer	Abmessung [mm] außen / innen	VPE [Rolle/m]	Pal. [Rolle/m]	Gewicht [kg/Rolle]	Preis per m
62191081	6 / 4	1 / 50	16 / 800	2,00	2,90 €

PLURAFLEX® HEISSCHRUMPFSCHLAUCH

Heißschrumpfschlauch zur Sicherung der Verbindung Pluraflex P11 und P19 mit Befüll- und Entlüftungsschlauch (PVC rot/weiß).



Artikelnummer	Typ	Ø [mm]	VPE [Rolle/m]	Pal. [Rolle/m]	Gewicht [kg/Rolle]	Preis per m
62191082	HSS 11	12	1 / 50	16 / 800	2,00	5,55 €
62191083	HSS 19	21	1 / 50	16 / 800	2,00	5,95 €

PLURAFLEX® STOPFEN

GELB



Zum Verschliessen der Befüll- und Entlüftungsschläuche.

- Farbe: gelb

Artikelnummer	VPE [Stk./Beutel]	Karton [Beutel/Stk.]	Gewicht [kg/Karton]	Preis per 100 Stk.
62191084	100	10 / 1.000	1,00	9,65 €

PLURAFLEX® KUPPLUNG C11

Zur Verbindung von Pluraflex C11 mit Befüll- und Entlüftungsschläuche.



Artikelnummer	VPE [Stk./Karton]	Gewicht [kg/Karton]	Preis per Stk.
62194050	100	1,00	0,80 €

PLURAFLEX® SCHLAUCHSCHELLE



Zur Befestigung der Schläuche.

Artikelnummer	VPE [Stk./Karton]	Gewicht [kg/Karton]	Preis per 100 Stk.
62192099	100	1,00	175,05 €

PLURAFLEX® SEKUNDENKLEBER



Zur Konfektion der Befüll- und Entlüftungsschläuche mit den Pluraflex Injektionsschläuchen.

Artikelnummer	Inhalt [g/Tube]	VPE [Stk./Karton]	Gewicht [kg/Karton]	Preis per Stk.
62191085	6	20	1,00	0,75 €

PLURAFLEX® GASBRENNER



Zum Erwärmen der Heißschumpfschläuche Pluraflex HSS 11 und HSS 19.

Artikelnummer	VPE [Stk./Karton]	Preis per Stk.
62191086	1	12,45 €

PLURAFLEX® VERPRESSSPITZE



Zum Anschluss an den Befüll- und Entlüftungsschlauch.

Artikelnummer	VPE [Stk./Karton]	Gewicht [kg/Karton]	Preis per 100 Stk.
62197001	100	1,00	244,00 €

PLURAFLEX® INJEKTNIPPEL-VERPRESSSPITZE



Injektionsnippel zum Anschluss an die Verpressspitze je nach Wahl des Injektionsgutes.

Artikelnummer	Typ	für Injektionsgut	VPE [Stk./Karton]	Gewicht [kg/Karton]	Preis per 100 Stk.
62197002	IVH	Harz	100	1,00	53,05 €
62197003	IVZ	Zement	100	1,00	58,35 €

PLURAFLEX® VERWAHRDOSE



Zum Verwahren der Befüll- und Entlüftungsschläuche im Betonbauteil.

Artikelnummer	Länge [mm]	Breite [mm]	Höhe [mm]	VPE [Stk./Karton]	Gewicht [kg/Karton]	Preis per Stk.
62191087	100	100	50	10	6,50	10,60 €

PLURAFLEX® SCHRAUBPACKER

Pluraflex Schraubpacker



- Schlauch schwarz, mittelhart ohne Gewebe
- Gewinde M6 durchgehend gerollt, dadurch höhere Zugfestigkeit und endloser Anzug möglich.
- Hochdruckventil mit Kunststoffkugel und Muffe SW 7*10mm.
- Aluendstück gegen Verdrehen, verbessert die Dichtigkeit und Haftung im Bohrloch, große Unterlegscheibe verhindert das Einschneiden in den Gummi.
- andere Abmessungen auf Anfrage

Artikelnummer	Ø [mm]	Länge [mm]	VPE [Stk./Eimer]	Gewicht [kg/Eimer]	Preis per Stk.
62192020	10	75	250	16,00	1,40 €
62192021	10	110	250	20,00	1,75 €
62192022	13	75	250	18,00	1,45 €
62192023	13	110	250	21,00	1,75 €

PLURAFLEX® EINTAGES-SCHRAUBPACKER

Eintages-Schraubpacker mit Rückschlagventil incl. Sollbruchstelle.



- Schlauch schwarz, mittelhart ohne Gewebe
- Gewinde M6 durchgehend gerollt, dadurch höhere Zugfestigkeit und endloser Anzug möglich.
- Hochdruckventil mit Kunststoffkugel und Muffe SW 7*10mm.
- Aluendstück gegen Verdrehen, verbessert die Dichtigkeit und Haftung im Bohrloch, große Unterlegscheibe verhindert das Einschneiden in den Gummi.
- In jeder Gebindeeinheit ist ein Montageschlüssel enthalten.
- andere Abmessungen auf Anfrage

Artikelnummer	Ø [mm]	Länge [mm]	VPE [Stk./Eimer]	Gewicht [kg/Eimer]	Preis per Stk.
62192024	14	85	250	16,00	2,60 €
62192025	14	110	250	20,00	3,45 €

PLURAFLEX® PU-SCHAUM 50



Feuchtereaktives 2-Komp. Injektionsschaumharz zum Schließen unter druckwasserführender Risse und Leckagen. Schnellschäumend.

- Für den Einsatz im Trinkwasserbereich geeignet (KTW)
- Kombigebinde: AbP nach Rili-SIB und TZV-ING (RISS) eingetragen in die BASt-Liste.

Artikelnummer	VPE	Komp. A [kg]	Komp. B [kg]	Gesamtgewicht [kg]	Preis per kg
62194089	Dose	0,45	0,55	1,00	26,45 €
62194090	Kanister	10,50	13,00	23,50	19,95 €
62194091	Kanister	21,00	26,00	47,00	18,90 €
62194092	Fass	200,00	250,00	450,00	17,80 €

PLURAFLEX® PU-SCHAUM 57



Feuchtereaktives 2-Komp. Injektionsschaumharz zum Schließen unter druckwasserführender Risse und Leckagen. Schnellschäumend, Elastisch.

- Gute Haftung auf nassem Untergrund.

Artikelnummer	VPE	Komp. A [kg]	Komp. B [kg]	Gesamtgewicht [kg]	Preis per kg
62194093	Kanister	4,50	5,00	9,50	23,75 €
62194094	Kanister	10,50	11,50	22,00	21,95 €
62194095	Kanister	21,00	23,00	44,00	21,10 €

PLURAFLEX® PU-HARZ 03 P



2-Komp.-Injektionsharz, das aufgrund seiner langen Verarbeitungszeit und seiner extrem niedrigen Viskosität speziell für den Einsatz als Horizontalsperre gegen kapillar aufsteigende Feuchtigkeit geeignet ist.

- Für den Einsatz im Trinkwasserbereich geeignet (KTW)

Artikelnummer	VPE	Komp. A [kg]	Komp. B [kg]	Gesamtgewicht [kg]	Preis per kg
62194080	Kanister	5,00	5,30	10,30	18,60 €
62194081	Kanister	10,00	11,30	21,30	17,40 €
62194082	Kanister	21,20	22,50	43,70	16,25 €

PLURAFLEX® PU-HARZ 05



Hochaktives 2-Komp.-Injektionsharz für Rissabdichtungen und Injektschlauchverpressungen. Für begrenzt dehnfähiges Verbinden von Rissen. Bei Feuchtigkeit nur geringe Schaumneigung. Bei drückendem, fließendem Wasser mit Pluraflex PU-Schaum 50 vorinjizieren.

- Für den Einsatz im Trinkwasserbereich geeignet (KTW). Erfüllt die Anforderungen nach DIN EN 1504-5 (Konformitätsnachweisverfahren 2+)
- Kombigebinde: AbP nach Rili-SIB und ZTV-ING (RISS) eingetragen in die BASt-Liste.

Artikelnummer	VPE	Komp. A [kg]	Komp. B [kg]	Gesamtgewicht [kg]	Preis per kg
62194083	Dose	0,645	0,355	1,00	25,35 €
62194084	Kanister	5,00	2,75	7,75	18,80 €
62194085	Kanister	10,00	5,50	15,50	17,50 €
62194086	Kanister	20,00	11,35	31,35	16,55 €
62194087	Fass	2 x 200,00	220,00	620,00	15,10 €

PLURAFLEX® INJEKTIONSGEL 40



3-Komp. Polyacrylat-Gel. Niedrigviskoses Abdichtungsmaterial für nachträgliche rückwärtige Flächenabdichtungen erdberührter Bauteile durch Schleierinjektion sowie für die nachträgliche Abdichtung von Dehnungsfugen.

- Einsatz im Trinkwasserbereich geeignet (KTW).
- Erfüllt die Anforderungen der RiL 804.6102 der deutschen Bahn (Eignungsprüfung)

Artikelnummer	Komp. A1 [kg]	Komp. A2 [kg]	Komp. B [kg]	Gesamtgewicht [kg]	Preis per kg
62194030	21,50	1,05	-	23,55	21,75 €
62194031	-	-	1,00	1,00	7,35 €
Verarbeitungsmischpreis nach Auflösung des Konzentrats in Wasser ca:					6,10 €
Leergebinde zum Anmischen der Komponente B (20 l):					10,55 €

PLURAFLEX® INJEKTIONSLEIM 2K



Hochwertiger 2-Komp. Injektionsleim mit hoher Fließfähigkeit auch bei feinen Rissen.

Der Pluraflex Injektionsleim 2K erreicht eine hohe Frühfestigkeit und ist nach Aushärtung wasserundurchlässig sowie wasser-, wetter- und frostbeständig.

Artikelnummer	VPE	Pulverkomp. A [kg]	Flüssigkomp. B [kg]	Gesamtgewicht [kg]	VPE [Eimer/Pal.]	Preis per kg
62194032	Eimer	6,50	3,50	10,00	24	11,25 €

PLURAFLEX® MICROZEMENT 1K



Hochwertiger 1-Komp. Portlandzement mit hoher Fließfähigkeit. Der Pluraflex Microzement 1K erreicht eine hohe Frühfestigkeit und ist nach Aushärtung wasserundurchlässig sowie wasser-, wetter- und frostbeständig.

Artikelnummer	VPE	VPE [Sack/Pal.]	Gewicht [kg/Sack]	Gewicht [kg/Pal.]	Preis per kg
62194052	Sack	24	25,00	600,00	7,00 €

PLURAFLEX® EPOXID-HARZ 01



2-Komp. Epoxid-Injektionsharz.

Flexibles, volumenkonstantes Injektionsharz zum Abdichten von trockenen und restfeuchten Rissen.

Artikelnummer	VPE	Komp. A [kg]	Komp. B [kg]	Gesamtgewicht [kg]	Preis per kg
62194010	Dose	1,00	0,47	1,47	23,55 €
62194011	Kanister	10,00	4,70	14,70	19,50 €
62194012	Fass	2 x 222,00	200,00	644,00	17,90 €

PLURAFLEX® EPOXID-HARZ 10



2-Komp. Epoxid-Injektionsharz. Für kraftschlüssige Verbindungen.

- Kombigebinde: AbP nach Rili-SIB und ZTV-ING (RISS) eingetragen in die BASt-Liste.
- Fremdüberwacht erfüllt die Anforderungen nach DIN EN 1504-5 (Konformitätsnachweisverfahren 2+)

Artikelnummer	VPE	Komp. A [kg]	Komp. B [kg]	Gesamtgewicht [kg]	Preis per kg
62194013	Dose	0,71	0,29	1,00	28,55 €
62194014	Kanister	1,00	0,40	1,40	23,55 €
62194015	Kanister	10,00	5,00	15,00	20,05 €
62194016	Kanister	21,00	8,70	29,70	19,20 €
62194017	Fass	2 x 225,00	200,00	650,00	18,15 €

PLURAFLEX® MEMBRANPUMPE 1K

TYP J



Pluraflex Hochdruck Membran Injektionspumpe 1K für Injektionsharze. Zur Verpressung der Pluraflex Injektionsschläuche und Packersysteme.

Bis 400 bar, 1.6 l/min

Artikelnummer	Typ	Ausführung	Gewicht [kg/Stk.]	Preis per Stk.
62194065	J	mit Tragrahmen	8,90	1.354,70 €

PLURAFLEX® MEMBRANPUMPE 1K

TYP 4000



Pluraflex Hochdruck Membran Injektionspumpe 1K für Injektionsharze. Zur Verpressung der Pluraflex Injektionsschläuche und Packersysteme.

Bis 200 bar, 2.5 l/min

Artikelnummer	Typ	Ausführung	Gewicht [kg/Stk.]	Preis per Stk.
62194061	4000 (TR)	mit Tragrahmen	22,00	2.385,70 €
62194062	4000 (2Rd]	2 Rad	26,00	2.507,45 €
62194063	4000 (4Rd)	4 Rad	32,00	2.628,40 €

PLURAFLEX® MEMBRANPUMPE 2K



Luftbetriebene 2-komp.-Kolbenpumpe mit Spezialmischkopf und Hochdruckspülpumpe.

Arbeitsdruck bis 200 bar, Fördermenge ohne Gegendruck 8 l/min. Speziell geeignet für die Verarbeitung von Pluraflex Injektionsgel.

Artikelnummer	Gewicht [kg/Stk.]	Preis per Stk.
62194072	48,00	auf Anfrage

PLURAFLEX® SCHNECKENPUMPE ZEMENT

Pluraflex Schneckenpumpe für Injektionsleime und Zemente.



Artikelnummer	Typ	Gewicht [kg/Stk.]	Preis per Stk.
62194070	Typ I	22,50	2.456,00 €
62194071	Typ II	32,50	3.421,40 €

PLURAFLEX® STATIVHEBELPUMPE

Pluraflex Stativhebelpumpe.



Artikelnummer	Arbeitsdruck [bar]	Gewicht [kg/Stk.]	Preis per Stk.
62194068	100	16,00	912,30 €
62194069	250	16,00	1.099,05 €

PLURAFLEX® HANDHEBELPUMPE

Pluraflex Handhebelpumpe.



Artikelnummer	Ausführung I	Ausführung II	Gewicht [kg/Stk.]	Preis per Stk.
62194064	500 ml	ohne Manometer	2,00	34,50 €
62194060	1000 ml	ohne Manometer	3,00	153,85 €
62194066	1000 ml	mit Manometer	3,50	204,40 €

PLURAFLEX® HANDHEBELPUMPE

INJEKTSET

Pluraflex Injektset bestehend aus:

1x Handhebelpresse (500ml), 1x Messbecher 1l, 1 Paar Arbeitshandschuhe,
10 Stück Stahlpacker 10x75mm, 1x Kombigebinde Pluraflex PU-Schaum 50,
1x Kombigebinde Pluraflex PU-Harz 05

Artikelnummer	VPE	Gewicht [kg/Karton]	Preis per Set
62194073	1 Set	15,00	181,95 €

PLURAFLEX® REINIGER, KONSERVIERUNGSMITTEL

Artikelnummer	Typ	VPE	Gewicht [kg/Kanister]	Preis per kg
62194040	Reiniger A für Pumpen und Maschinen	Kanister	11,00	8,90 €
62194041	Reiniger B für Werkzeuge	Kanister	11,00	13,50 €
62194042	Konservierungsmittel für Pumpen Typ I	Kanister	5,00	9,20 €
62194043	Konservierungsmittel für Pumpen Typ II	Kanister	10,00	8,75 €

SWELLFLEX® BT



Bentonitquellband incl. patentierter Regenschutzbeschichtung

Allgemeines bauaufsichtliches Prüfzeugnis und technische Informationen anfordern.

Artikelnummer	Typ	Breite [mm]	Höhe [mm]	VPE [m/Rolle]	VPE [m/Karton]	VPE [m/Pal.]	Gewicht [kg/Pal.]	Preis per m
63101016	BT 16/21	21	16	5	20	720	432,00	7,00 €
63101018	BT 18/24	24	18	5	20	720	648,00	8,40 €

SWELLFLEX® BS



Bentonitquellband

Technische Informationen anfordern.

Artikelnummer	Typ	Breite [mm]	Höhe [mm]	VPE [m/Rolle]	VPE [m/Karton]	VPE [m/Pal.]	Gewicht [kg/Pal.]	Preis per m
63102016	BS 16/21	21	16	5	20	720	432,00	4,00 €
63102018	BS 18/24	24	18	5	20	720	648,00	5,25 €

SWELLFLEX® RB



Gummiquellband

Allgemeines bauaufsichtliches Prüfzeugnis und technische Informationen anfordern.

Artikelnummer	Typ	Breite [mm]	Höhe [mm]	VPE [m/Rolle]	VPE [m/Karton]	VPE [m/Pal.]	Gewicht [kg/Pal.]	Preis per m
63103018	RB 18/7	18	7	8	48	2400	445,00	5,50 €
63103020	RB 20/3	20	3	12	72	2520	210,00	3,25 €
63103023	RB 23/15	23	15	6	30	540	120,00	11,45 €
63103123	RB rund	Ø 23		5	20	360	100,00	15,10 €

SWELLFLEX® MONTAGESCHIENE

METALL



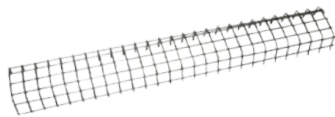
Darstellung mit Quellband

Zur Befestigung des Swellflex Bentonitquellbandes am Beton.

Die Befestigung der Schiene erfolgt durch übliche Befestigungsmittel.

- Bedarf pro m Swellflex Montageschiene ca. 5 Nägel.

Artikelnummer	Länge [mm]	VPE [m/Bund]	VPE [m/Pal.]	Gewicht [kg/Pal.]	Preis per m
63193001	1000	20	360	180,00	1,40 €

SWELLFLEX® BEFESTIGUNGSGITTER

Zur Befestigung der Swellflex Quellbänder am Beton.

Ein Aufschwimmen wird verhindert. Die Befestigung des Befestigungsgitters erfolgt durch übliche Befestigungsmittel.

- Bedarf pro m Swellflex Befestigungsgitter ca. 8-10 Nägel.

Artikelnummer	Länge [mm]	VPE [m/Bund]	VPE [m/Pal.]	Gewicht [kg/Pal.]	Preis per m
63193002	1000	20	720	180,00	1,40 €

SWELLFLEX® MONTAGEKLEBER CS

Zur Befestigung des Swellflex Bentonitquellbandes am Beton.

- Ergiebig je nach Untergrund für ca. 3,00 m

Artikelnummer	VPE [ml/Stk.]	VPE [Stk./Karton]	Gewicht [kg/Karton]	Preis per Stk.
63193101	300	20	6,00	9,85 €

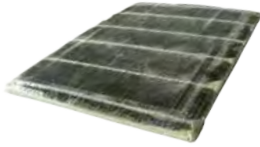
SWELLFLEX® MONTAGEKLEBER PM

Zur Befestigung des Swellflex Gummiquellbandes am Beton.

- Ergiebig je nach Untergrund für ca. 3,00 m

Artikelnummer	VPE [ml/Stk.]	VPE [Stk./Karton]	Gewicht [kg/Karton]	Preis per Stk.
63193201	290	12	6,00	12,30 €

SWELLPROOF CS



Bentonitflächenabdichtung für Bauwerk- und Tunnelabdichtung mit Wurzelschutz und integrierter Radon-Bremse.

Prüfberichte und technische Informationen anfordern.

- andere Abmessungen auf Anfrage

Artikelnummer	Länge [m]	Breite [m]	VPE	Gewicht [kg/Rolle]	Preis per m ²
63201012	30	1,20	Rolle	198,00	16,00 €
63201018	30	1,80	Rolle	297,00	12,95 €
63201036	30	3,60	Rolle	594,00	12,95 €

SWELLPROOF DS



Bentonitflächenabdichtung für Bauwerk- und Tunnelabdichtung. (GTD/GCL)

Prüfberichte und technische Informationen anfordern.

- andere Abmessungen auf Anfrage

Artikelnummer	Länge [m]	Breite [m]	VPE	Gewicht [kg/Rolle]	Preis per m ²
63201112	30	1,20	Rolle	198,00	13,50 €
63201118	30	1,80	Rolle	297,00	10,70 €
63201136	30	3,60	Rolle	594,00	10,70 €

SWELLPROOF BENTONITPULVER



Bentonitpulver zum Einstreuen der Swellproof Bentonitflächenabdichtung im Stoß / Überlappungsbereich.

Artikelnummer	VPE	VPE [Sack/Pal.]	Gewicht [kg/Pal.]	Preis per kg
63291011	Sack à 25 kg	20	500,00	1,35 €

SWELLPROOF BENTONITSPACHTEL

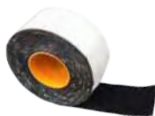


Bentonitspachtelmasse zum Ausgleich von Kiesnestern und Unebenheiten im Beton.

Spachtelmasse fertig anmacht.

Artikelnummer	VPE	VPE [Eimer/Pal.]	Gewicht [kg/Pal.]	Preis per kg
63291012	Eimer à 18 kg	20	360,00	7,60 €

SWELLPROOF SEALTAPE



Zum Verkleben der Überlappungsstöße der Swellproof CS Bentonitflächenabdichtung.

Erforderlich beim Schutz gegen Durchwurzelung.

Artikelnummer	Länge [m]	Breite [m]	VPE [Rolle/Karton]	VPE [Karton/Pal.]	Gewicht [kg/Karton]	Preis per m
63291013	10	0,10	6	24	10,00	2,85 €

SWELLPROOF MONTAGESCHIENE

Zur Befestigung des Swellproof Bentonitflächenabdichtung am Beton.

Die Befestigung der Schiene erfolgt durch übliche Befestigungsmittel.

- Bedarf pro m Swellproof Montageschiene ca. 5 Nägel.

Artikelnummer	Länge [mm]	VPE [m/Bund]	VPE [m/Pal.]	Gewicht [kg/Pal.]	Preis per m
63292010	1000	20	360	180,00	1,40 €

SWELLPROOF Z-PROFIL

Putzanschlusschiene, Abschlusschiene

- Überdeckungsbreite 40 mm
- Befestigungsbreite 20 mm

Artikelnummer	Länge [mm]	Breite [mm]	VPE [m/Bund]	VPE [m/Karton]	Gewicht [kg/Karton]	Preis per m
63292011	2000	80	20	200	16,60	2,60 €

SWELLPROOF VERLEGEHILFE

Abrollgerät zur einfachen Verarbeitung der Swellproof Bentonitflächenabdichtung ohne Baustellenkran.

Artikelnummer	Gewicht [kg/Stk.]	Preis per Stk.
63292012	70,00	1.564,85 €

SWELLFLEX® EASYSEAL



Quellmitteldichtungsbahn für Bauwerk- und Tunnelabdichtung. Vlies mit Quellmittel und Polymeren.

Prüfberichte und technische Informationen anfordern.

- andere Abmessungen auf Anfrage

Artikelnummer	Länge [m]	Breite [m]	VPE	Gewicht [kg/Rolle]	Preis per m ²
63202020	50	2,00	Rolle	60,00	14,75 €

Artikelnummer	Länge [m]	Breite [m]	VPE	Gewicht [kg/Rolle]	Preis per m
63202003	50	0,33	Rolle	11,00	5,80 €

SWELLFLEX® SILVERSEAL



Quellmitteldichtungsbahn für Bauwerk- und Tunnelabdichtung. Vlies mit Quellmittel und Polymeren incl. PE-Folie.

Prüfberichte und technische Informationen anfordern.

- andere Abmessungen auf Anfrage

Artikelnummer	Länge [m]	Breite [m]	VPE	Gewicht [kg/Rolle]	Preis per m ²
63202120	50	2,00	Rolle	65,00	16,10 €

Artikelnummer	Länge [m]	Breite [m]	VPE	Gewicht [kg/Rolle]	Preis per m
63202103	50	0,33	Rolle	12,00	6,30 €

SWELLFLEX® Z-PROFIL

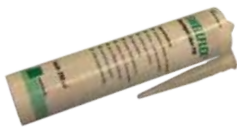


Putzanschlusschiene, Abschlusschiene

- Überdeckungsbreite 40 mm
- Befestigungsbreite 20 mm

Artikelnummer	Länge [mm]	Breite [mm]	VPE [m/Bund]	VPE [m/Karton]	Gewicht [kg/Karton]	Preis per m
63292013	2000	80	20	200	16,60	2,60 €

SWELLFLEX® MONTAGEKLEBER PM



Zum Verkleben der Überlappungsstöße und zum wahlweise Fixieren der Swellflex Quellmitteldichtungsbahn am Untergrund.

Ergiebig für ca. 50 lfm Überlappungsstöße oder 10 m² Swellflex Quellmitteldichtungsbahn.

Artikelnummer	VPE [ml/Stk.]	VPE [Stk./Karton]	Gewicht [kg/Karton]	Preis per Stk.
63193201	290	12	6,00	12,30 €