

für bessere Lösungen...



PREISLISTE 2012

Gültig ab 02/2012
Beachten Sie die aktuellen Teuerungszuschläge
unter www.h-bau.de

WÄRMEDÄMMELEMENTE

BEWEHRUNGEN UND
BEWEHRUNGSANSCHLÜSSE

SCHUBDORNE

SCHALUNGEN

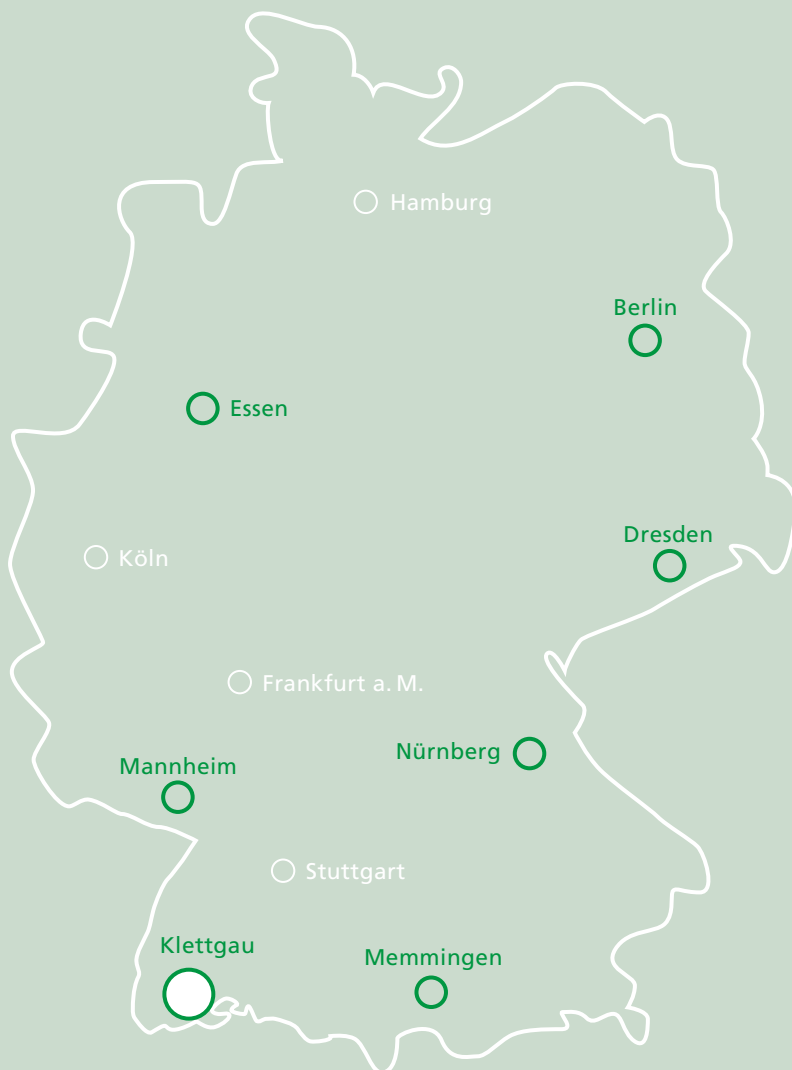
SCHALLISOLATION

ABDICHTUNGSTECHNIK

BEWEHRUNGSZUBEHÖR

SCHALUNGSZUBEHÖR

NIEDERLASSUNGEN



BERLIN

Nobelstraße 51 – 55
12057 Berlin
Telefon 030|682 83-02
Telefax 030|682 83-499
berlin@jp-bautechnik.de

ESSEN

Fundlandstraße 29
45326 Essen
Telefon 0201|28 96 60
Telefax 0201|28 96 620
essen@jp-bautechnik.de

DRESDEN

Hamburger Ring 1b
01665 Klipphausen / Dresden
Telefon 03 52 04|215 11
Telefax 03 52 04|215 18
dresden@jp-bautechnik.de

NÜRNBERG

Lechstraße 21
90451 Nürnberg
Telefon 09 11|642 78 08
Telefax 09 11|642 84 72
nuernberg@jp-bautechnik.de

MANNHEIM

Markircher Straße 14
68229 Mannheim
Telefon 06 21|484 03 40
Telefax 06 21|484 03 44
mannheim@jp-bautechnik.de

MEMMINGEN

Dr. Karl Lenz Straße 66
87700 Memmingen
Telefon 083 31|93 72 20
Telefax 083 31|93 73 42
memmingen@jp-bautechnik.de

H-BAU TECHNIK GMBH

Am Güterbahnhof 20
79771 Klettgau
Telefon 077 42|92 15-20
Telefax 077 42|92 15-90
info.klettgau@h-bau.de
www.h-bau.de
www.jp-bautechnik.de

PRODUKTION UND AUSLIEFERUNG NORD-OST

Brandenburger Allee 30
14641 Nauen OT Wachow
Telefon 03 32 39|7 75-20
Telefax 03 32 39|7 75-90
info.berlin@h-bau.de

Der Vertrieb unserer Produkte erfolgt in Deutschland exklusiv über die J&P Bautechnik Vertriebs-GmbH mit ihren 7 Niederlassungen. Selbstverständlich können Sie auch unser Stammhaus in Klettgau ansprechen.





8 SCHALUNGSZUBEHÖR

Ankerstäbe	124
Fiberbar	124
Verankerungen	124 – 126
Schalungstechnik Zubehör	127 – 130
Ankertechnik Konen	130 – 131
Anschlaghalter Filou	132
Faserbeton-Rohre	133
Faserbeton-Stopfen	134
Faserbeton-Zubehör	135
Kunststoff-Rohre & Zubehör	136 – 138
OPTI-Mauerstärken	137 – 138
Distanz-Unterlagsplatten	139 – 140
Profilleisten	140 – 141
Raketen & Montagedübel	142 – 143
Anschlaghalter	143
Kunststoff-Nägeln	143
Holzkeile	144
Holz-Dreikantleisten	144

ANKERSTAB

Schalungsankerstab mit halbseitigem Gewinde.
Selbstreinigend und rüttelsicher, nicht schweißbar.

- Lieferlänge: 6,00 m
- Fixlängenzuschlag: bei 15 mm zuzügl. 0,55 € per Fixlänge.
bei 20 mm zuzügl. 0,85 € per Fixlänge.

Artikelnummer	Ø [mm]	Länge [mm]	Ausführung	Tragkraft [kN]	Gewicht [kg/m]	Preis per m
81110015	15	6.000	roh	90	1,44	3,30 €
81110115	15	6.000	verzinkt	90	1,44	auf Anfrage
81210020	20	6.000	roh	160	2,56	9,35 €
81210120	20	6.000	verzinkt	160	2,56	auf Anfrage

ANKERSTAB**GEROLLTES GEWINDE**

Schalungsankerstab mit umlaufend gerolltem Gewinde.
Biegbar, schweißbar und rüttelsicher.

- Lieferlänge: 6,20 m
- Fixlängenzuschlag: bei 15 mm zuzügl. 0,45 € per Fixlänge.
bei 20 mm zuzügl. 0,75 € per Fixlänge.

Artikelnummer	Ø [mm]	Länge [mm]	Ausführung	Tragkraft [kN]	Gewicht [kg/m]	Preis per m
81111015	15	6.200	roh	85	1,50	4,10 €
81111115	15	6.200	verzinkt	85	1,50	auf Anfrage
81211020	20	6.200	roh	140	2,60	9,35 €
81211120	20	6.200	verzinkt	140	2,60	auf Anfrage

FIBERBAR

Schalungsankerstab aus Glasfasern mit angeformtem Dywidag-Gewinde für Sichtbetonankerstellen.

- Technische Informationen anfordern
- andere Abmessungen auf Anfrage.

Artikelnummer	Ø [mm]	Länge [mm]	Material	Bruchkraft [kN]	Gewicht [kg/m]	Preis per m
26101558	15	5.800	GFK	80	0,38	10,80 €
26102058	20	5.800	GFK	135*	0,72	15,75 €

* nur in Verbindung mit Kalottenplatte Ø20–siehe Seite 130

WELLENANKER

Verbundanker in Wellenform für einseitige Befestigung von Schalelementen nach dem Betonieren; z.B. für Gerüstkonsolen und Abstützblöcke für einhäuptige Wandschalungen. Nicht schweißbar.

- andere Abmessungen auf Anfrage.
- schweißbar auf Anfrage

Artikelnummer	Ø [mm]	Länge [mm]	Ausführung	Tragkraft [kN]	Gewicht [kg/Stk.]	Preis per Stk.
81112550	15	550	roh	90	0,82	3,40 €
81212550	20	700	roh	150	1,82	10,90 €

HAKENANKER



Hakenanker für einseitige Befestigungen von Schalelementen nach dem Betonieren. Einsetzbar bei einhäutigen Schalungen von Abstützböcken, Gerüstkonsolen, Kletterschalungen u.ä. Hakenanker schweißbar.

- andere Abmessungen auf Anfrage.

Artikelnummer	Ø [mm]	Länge [mm]	Ausführung	Tragkraft [kN]	Gewicht [kg/Stk.]	Preis per Stk.
81114250	15	250	roh	90	0,68	3,95 €
81214600	20	600	roh	150	2,20	11,95 €

SCHLAUFENANKER



Doppelverbundanker in Schlaufenform. Neigung 45°. Schlaufenanker schweißbar. Verwendung z.B. für Abstützböcke an einhäutigen Wandschalungen.

- andere Abmessungen auf Anfrage.

Artikelnummer	Ø [mm]	Länge [mm]	Breite [mm]	Ausführung	Tragkraft [kN]	Gewicht [kg/Stk.]	Preis per Stk.
81113550	15	550	230	roh	90	1,96	8,75 €
81213550	20	600	300	roh	150	4,00	21,65 €

V-HALTER



V-Halter als Verankerung von Abstützböcken bei einhäutigen Schalungen in der Bodenplatte oder Fundament.

Lage- und richtungsstabiler Einbau unter exakt 45°.

- Lieferung inkl. Kunststoffhülse

Artikelnummer	für Ø [mm]	Länge [mm]	Ausführung	Tragkraft [kN]	Gewicht [kg/Stk.]	VPE [Stk./Karton]	Preis per Stk.
81199411	15	300	roh	140	0,42	50	5,60 €
81299411	20	300	roh	140	0,42	50	7,20 €

SPREIZDÜBEL



Spreizdübel zum Befestigen von Ankerstäben in Beton, Fels oder von der Art her ähnlichen Materialien. Auszuglast bei C30/35 > 100 kN.

- Bohrlochtiefe mind. 220 mm
- Material GGG 40
- Einbauanleitung beachten!

Artikelnummer	für Ø [mm]	Ø Bohrloch [mm]	Länge [mm]	Gewicht [kg/Stk.]	Preis per Stk.
81192033	15	32–34	95	0,30	3,40 €
81192036	15	35–37	95	0,30	3,50 €

BETON – & FELSANKER



Bauaufsichtlich zugelassener Anker zum Befestigen von Ankerstäben in Beton oder Fels.

- Zul. Nr.: Z-21.6-1778
- Bohrlochtiefe mind. 220 mm
- Material Temperguss EN GJMW-400-5
- Einbauanleitung beachten!

Artikelnummer	für Ø [mm]	Ø Bohrloch [mm]	Länge [mm]	Gewicht [kg/Stk.]	Preis per Stk.
81192040	15	37	95	0,40	8,35 €

PLATTENANKER



Plattenanker für Verankerung von Ankerstäben in z.B. dünnen Wänden. Zusätzliche Bewehrung erforderlich!

- Material Platte: S235

Artikelnummer	für Ø [mm]	Länge [mm]	Breite [mm]	Höhe [mm]	Ausführung	Gewicht [kg/Stk.]	Preis per Stk.
81190020	15	120	100	160	roh	1,30	7,45 €
81290020	20	120	100	480	roh	2,60	20,20 €

FIXANKER



Fixanker für lösbare Verankerung von Ankerstäben.

Fixierung und Montage mittels Montagefuß (nicht im Lieferumfang enthalten).

- Material: Guss
- Einbetoniertiefe inkl. Montagefuß: 95 mm

Artikelnummer	für Ø [mm]	Länge [mm]	Breite [mm]	Höhe [mm]	Tragkraft [kN]	Gewicht [kg/Stk.]	Preis per Stk.
81190080	15	80	55	60	60	0,40	2,70 €
81190100	15	100	70	60	90	0,45	3,05 €

MONTAGEFUSS

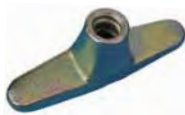


Montagefuß für Fixanker.

- Material: PE
- Lieferung inkl. Stopfen und Nägel (3-Fuß)
- Lieferung inkl. Stopfen ohne Nägel (4-Fuß)

Artikelnummer	Typ	Gewicht [kg/Stk.]	Preis per Stk.	
81190998	3-Fuß	0,02	1,75 €	
81190999	4-Fuß	nur für Fixanker 80 x 55	0,04	1,10 €

ANSCHWEISSFLANSCH



Geschmiedeter Anschweisflansch für den Anschluss von Ankerstäben an Stahlkonstruktionen.

- Material: S355
- Anschweisnaht $\geq a = 4\text{mm}$, $l > 2 \times 100\text{mm}$

Artikelnummer	für Ø [mm]	Höhe [mm]	Länge [mm]	Ausführung	Gewicht [kg/Stk.]	Preis per Stk.
81194130	15	50	130	roh	0,42	4,90 €

FLÜGELMUTTER



Sechskant Flügelmutter für Ankerstäbe in Verbindung mit Unterlagsplatten.

- Tragkraft: Ø15 = 90 kN, Ø20 = 150 kN
- Schlüsselweite 27 mm
- Material: GGG 50 oder GTW 45
- andere Abmessungen auf Anfrage.

Artikelnummer	für Ø [mm]	Höhe [mm]	Ausführung	Gewicht [kg/Stk.]	Preis per Stk.
81190015	15	55	verzinkt	0,31	2,00 €
81290015	20	60	verzinkt	0,48	6,75 €

TELLERMUTTER

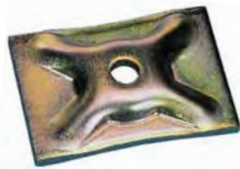


3-flügelige Teller Mutter mit Abstandsscheibe für übergreifende Auflagerungen auf Gurtungen.

- Tragkraft 90 kN
- Schlüsselweite 27 mm
- Material: GGG 50 oder GTW 45
- andere Abmessungen auf Anfrage.

Artikelnummer	für Ø [mm]	Ø aussen [mm]	Ausführung	Gewicht [kg/Stk.]	Preis per Stk.
81191715	15	70	verzinkt	0,50	2,95 €
81191015	15	100	verzinkt	0,65	3,95 €

UNTERLAGSPLATTE



Unterlagsplatte zur Lastabtragung in Verbindung mit Flügel Mutter aus Ankerstäben bei Holz- und Stahlgurtungen.

- Tragkraft für Stahlgurtungen 90 kN
- Tragkraft für Holzgurtungen je nach Aufstandsfläche und zulässiger Flächenpressung 20-50 kN
- Material: S235
- andere Abmessungen auf Anfrage.

Artikelnummer	für Ø [mm]	Breite [mm]	Länge [mm]	Dicke [mm]	Ausführung	Gewicht [kg/Stk.]	Preis per Stk.
81191001	15	100	140	10	verzinkt	1,15	3,65 €
81191201	15	120	120	10	verzinkt	1,10	3,65 €
81191501	15	150	200	10	verzinkt	2,30	7,20 €

KOMBIPLATTE



Kombiplatte bestehend aus Unterlagsplatte und Flügel Mutter zur Lastabtragung aus Ankerstäben bei Holz- und Stahlgurtungen. Kein Neigungsausgleich der Flügel Mutter.

- Tragkraft für Stahlgurtungen 90 kN
- Tragkraft für Holzgurtungen je nach Aufstandsfläche und zulässiger Flächenpressung 20-50 kN
- Schlüsselweite 27 mm
- Material: Platte S235, Mutter S355 geschmiedet

Artikelnummer	für Ø [mm]	Breite [mm]	Länge [mm]	Dicke [mm]	Ausführung	Gewicht [kg/Stk.]	Preis per Stk.
81192001	15	100	140	10	verzinkt	1,42	9,80 €
81192201	15	120	120	10	verzinkt	1,42	9,80 €
81192501	15	150	200	10	verzinkt	2,70	15,15 €

KALOTTENPLATTE



Kalottenplatte zur Lastabtragung von schräg durch die Schalung geführten Ankerstäben. Die Flügelmutter ist flexibel mit der Unterlagsplatte verbunden.

- Tragkraft für Stahlgurtungen 90 kN
- Tragkraft für Holzgurtungen je nach Aufstandsfläche und zulässiger Flächenpressung 20-50 kN
- Schlüsselweite: Ø15 = 27 mm, Ø20 = 36 mm
- Material: Ø15 Guss, Ø20 geschmiedet

Artikelnummer	für Ø [mm]	Abm. [mm]	Höhe [mm]	Neigung [°]	Ausführung	Gewicht [kg/Stk.]	Preis per Stk.
81220120	15	120x120	65	max. 15	verzinkt	1,03	7,60 €
81220130	20	Ø 130	85	max. 10	verzinkt	1,52	26,70 €

SECHSKANTMUTTER

SCHWEISSBAR

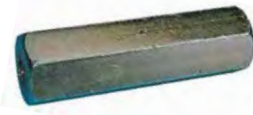


Schweißbare Sechskantmutter je nach Höhe als Kontermutter (h = 30 mm) oder als Anker Mutter (h = 50/70 mm) verwendbar.

- Material: S355 oder Ck 35
- verzinkt auf Anfrage.
- andere Abmessungen auf Anfrage.

Artikelnummer	für Ø [mm]	SW [mm]	Höhe [mm]	Tragkraft [kN]	Ausführung	Gewicht [kg/Stk.]	Preis per Stk.
81191030	15	30	30	50	roh	0,15	1,65 €
81191050	15	30	50	90	roh	0,22	2,10 €
81291060	20	36	70	150	roh	0,40	7,10 €

VERBINDUNGSMUFFE



Element zur kraftschlüssigen Verbindung zweier Ankerstäbe. Einschraubsicherheit durch Anschlagstift.

- Material: S355 oder Ck 35
- verzinkt auf Anfrage.
- andere Abmessungen auf Anfrage.

Artikelnummer	für Ø [mm]	SW [mm]	Länge [mm]	Tragkraft [kN]	Ausführung	Gewicht [kg/Stk.]	Preis per Stk.
81191130	15	30	105	90	roh	0,44	3,85 €
81291130	20	36	130	150	roh	0,74	13,50 €

ABSCHALHÜLSE

KUNSTSTOFF 3-TEILIG



Abschalhülse korrosionsfrei aus Kunststoff für Verankerung von Ankerstäben in Betonbauteilen. Bruchkraft 50 kN.

- Lieferung inkl. Nagelplatte, Stopfen und Nagel
- Bruchkraft abhängig von Betongüte und Bewehrungsgehalt
- Prüfungsunterlagen anfordern!

Artikelnummer	für Ø [mm]	Länge [mm]	Gewicht [kg/Stk.]	VPE [Stk./Karton]	VPE [Stk./Pal.]	Preis per Stk.
81190021	15	70	0,06	100	4.900	1,80 €

ABSCHALHÜLSE

V2A 3-TEILIG



Edelstahl-Abschalhülse für Verankerung von Ankerstäben in Betonbauteilen.
Bruchkraft 50 kN.

- Lieferung inkl. Nagelplatte, Stopfen und Nagel
- Bruchkraft abhängig von Betongüte und Bewehrungsgehalt

Artikelnummer	für Ø [mm]	Länge [mm]	Gewicht [kg/Stk.]	VPE [Stk./Karton]	Preis per Stk.
81190215	15	95	0,28	50	3,50 €

SCHALUNGSKLEMME



Keilklemme zur Befestigung von Spanndraht für Wand- und Säulenschalungen im Betonbau.

- für Spanndraht von 4–10 mm
- andere Ausführungen auf Anfrage.

Artikelnummer	Länge [mm]	Breite [mm]	Ausführung	Gewicht [kg/Stk.]	Preis per Stk.
81803095	105	42	lackiert	0,35	3,45 €

Erweiterungsprodukte Schalungsklemme	Gewicht [kg/Stk.]	Preis per Stk.
81805920 Spindelzange verzinkt	1,50	53,65 €

SPANNSCHLOSS-FEDER



Verstärktes Spannschloss mit Feder zur Befestigung von Spanndraht für Wand- und Säulenschalungen im Betonbau.

- für Spanndraht von 5–10 mm
- andere Ausführungen auf Anfrage.

Artikelnummer	Länge [mm]	Breite [mm]	Ausführung	Gewicht [kg/Stk.]	Preis per Stk.
81805060	110	75	lackiert	0,45	3,65 €

Erweiterungsprodukte Spannschloss-Feder	Gewicht [kg/Stk.]	Preis per Stk.
81805900 Spanner	3,43	73,90 €

WASSERSPERRE G65



65 mm Wassersperre aus Guss für Ankerstäbe.

Für den Einsatz der Wassersperre in Verbindung mit Faserbeton- und Kunststoffrohren Øinnen 22 mm sind zusätzlich die PE-Reduzierstücke zu verwenden.

- Oberfläche öl- und fettfrei

Artikelnummer	für Ø [mm]	Länge [mm]	Ø Wassersperre[mm]	Ausführung	Gewicht [kg/Stk.]	Preis per Stk.
83901110	15	112	65	roh	0,60	3,30 €

Erweiterungsprodukte Wassersperre G65				Gewicht [kg/Stk.]	Preis per Stk.
83909311	PE-Reduzierstück Ø26 ⇒ Ø22			0,01	0,20 €

WASSERSPERRE G110



110 mm Wassersperre aus Guss für Ankerstäbe.

Für den Einsatz der Wassersperre in Verbindung mit Faserbeton- und Kunststoffrohren Øinnen 22 mm sind zusätzlich die PE-Reduzierstücke zu verwenden.

- Oberfläche öl- und fettfrei

Artikelnummer	für Ø [mm]	Länge [mm]	Ø Wassersperre[mm]	Ausführung	Gewicht [kg/Stk.]	Preis per Stk.
83902130	15	130	110	roh	0,96	6,30 €

Erweiterungsprodukte Wassersperre G110				Gewicht [kg/Stk.]	Preis per Stk.
83909312	PE-Reduzierstück Ø22			0,01	0,50 €

WASSERSPERRE B120

GESCHWEISST



120 mm Wassersperre auf Ankerstab geschweißt.

Bei Bestellung unbedingt Stablänge mit angeben.
Stablänge = Wandstärke – 2x Konus (Betondeckung)

- Preis ohne Ankerstab

Artikelnummer	für Ø [mm]	Länge [mm]	Breite [mm]	Ausführung	Gewicht [kg/Stk.]	Preis per Stk.
81193120	15	120	120	roh	0,15 + Stab	2,70 €
81293120	20	120	120	roh	0,25 + Stab	3,85 €

STAHLKONUS BD50



Lösbarer Stahlkonus mit Betondeckung 50 mm für verlorene Innenanker.

- Lösbar mit Sechskantschlüssel SW 30 mm
- andere Abmessungen und Betondeckungen auf Anfrage.

Artikelnummer	für Ø [mm]	Länge	Abmessungen Konus [mm]			Ausführung	Gewicht [kg/Stk.]	Preis per Stk.
			Ø1	Ø2	Ø3			
81191102	15	100	30	43	62	verzinkt	0,60	14,10 €

STAHL-KUNSTSTOFFKONUS BD50

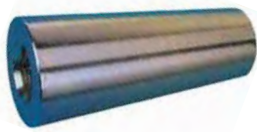


Lösbarer Stahl-Kunststoffkonus mit Betondeckung 50 mm für verlorene Innenanker.

- Lösbar mit Sechskantschlüssel SW 30 mm
- andere Abmessungen und Betondeckungen auf Anfrage.

Artikelnummer	für Ø [mm]	Abmessungen Konus [mm]			Ausführung	Gewicht [kg/Stk.]	Preis per Stk.
		Länge	Ø1	Ø2			
81192140	15	100	40	60	verzinkt + PE	0,45	11,95 €

VORLAUFKONUS



Lösbarer Stahlkonus als Vorlaufeinheit für verlorene Innenanker. Nach dem Entfernen können z.B. mithilfe von Kletterkonusen Klettergerüste angebracht werden.

- Lösbar mit Vierkantschlüssel 13 mm
- andere Abmessungen und Betondeckungen auf Anfrage.

Artikelnummer	für Ø [mm]	Abmessungen Konus [mm]			Ausführung	Gewicht [kg/Stk.]	Preis per Stk.
		Länge	Ø1	Ø2			
81197030	15	100	30	43	verzinkt	0,60	18,15 €

NAGELPLATTE



Wiederverwendbare Nageplatte zur Befestigung von Vorlaufkonus an der Schalung.

- Lösbar mit Innen-Sechskantschlüssel 12 mm

Artikelnummer	für Ø [mm]	Länge [mm]	Ø Nagelplatte [mm]	Gewinde	Gewicht [kg/Stk.]	Preis per Stk.
81199200	15	40	60	M24	0,10	8,45 €

KLETTERKONUS



Kletterkonus für Aufnahme von Querkräften an eingebaute Ankerstäbe. Der Vorlaufkonus muss vorher ausgebaut werden. Einsatz z.B. für Klettergerüste.

- Montage mittels Vierkantschlüssel
- andere Ausführungen auf Anfrage.

Artikelnummer	für Ø [mm]	Länge	Abmessungen Konus [mm]			Ausführung	Gewicht [kg/Stk.]	Preis per Stk.
			Ø1	Ø2	SW			
81198030	15	155	30	43	55	verzinkt	1,28	30,85 €

ANSCHLAGHALTER FILOU



Der Anschlaghalter Filou dient als Anschlag- und Distanzhalter beim Versetzen von Wandschalungen.

- andere Abmessungen und verlängerte Ausführung auf Anfrage.

Artikelnummer	für Wandbreite [mm]	Gewicht [kg/Stk.]	VPE [Stk./Karton]	VPE [Stk./Pal.]	Preis per Stk.
82010012	120	0,20	50	2.000	2,25 €
82010015	150	0,21	50	2.000	2,25 €
82010018	180	0,22	50	2.000	2,25 €
82010020	200	0,23	50	2.000	2,30 €
82010024	240	0,24	50	2.000	2,30 €
82010025	250	0,26	50	2.000	2,30 €
82010027	270	0,28	50	2.000	2,30 €
82010030	300	0,30	50	2.000	2,30 €
82010035	350	0,32	50	1.000	2,80 €
82010036	360	0,33	50	1.000	2,80 €
82010040	400	0,35	50	1.000	2,80 €
82010045	450	0,37	50	1.000	2,80 €
82010050	500	0,39	50	1.000	2,80 €



FASERBETON-ROHR

LAGERLÄNGE



Faserbeton Rundrohr als Schalungsspreizen für Stahlbetonwände.
Lieferlänge 1,25 m.

Geprüft auf Wasserdichtigkeit in WU-Bauteilen.

Prüfungsunterlagen anfordern.

Artikelnummer	Ø innen [mm]	Ø außen [mm]	Länge [mm]	Gewicht [kg/m]	VPE [m/Pal.]	Preis per m
83011280	22	40	1250	1,75	375	2,20 €

Bewehrungen

FASERBETON-ROHR

FIXLÄNGE



Faserbeton Rundrohr als Schalungsspreizen für Stahlbetonwände.

Geprüft auf Wasserdichtigkeit in WU-Bauteilen.

Prüfungsunterlagen anfordern.

- andere Abmessungen auf Anfrage.

Artikelnummer	Ø innen [mm]	Ø außen [mm]	Länge [mm]	Gewicht [kg/Stk.]	VPE [Stk./Bund]	VPE [Stk./Pal.]	Preis per Stk.
83011040	22	40	100	0,18	100	2.000	0,45 €
83011240	22	40	120	0,21	50	2.000	0,50 €
83011440	22	40	140	0,25	50	2.000	0,55 €
83011540	22	40	150	0,26	50	2.000	0,55 €
83011640	22	40	160	0,28	50	2.000	0,55 €
83011840	22	40	180	0,32	25	1.000	0,60 €
83012040	22	40	200	0,35	25	1.000	0,60 €
83012240	22	40	220	0,38	25	1.000	0,70 €
83012340	22	40	230	0,40	25	1.000	0,70 €
83012440	22	40	240	0,42	25	1.000	0,70 €
83012540	22	40	250	0,44	25	1.000	0,70 €
83012840	22	40	280	0,49	25	1.000	0,95 €
83013040	22	40	300	0,53	25	1.000	1,00 €
83013340	22	40	330	0,58	30	1.020	1,05 €
83013440	22	40	340	0,60	30	1.020	1,05 €
83013540	22	40	350	0,62	30	1.020	1,10 €
83013640	22	40	360	0,63	30	1.020	1,10 €
83013840	22	40	380	0,67	30	1.020	1,15 €
83014040	22	40	400	0,70	30	1.020	1,20 €
83014540	22	40	450	0,79	30	510	1,30 €
83015040	22	40	500	0,88	20	500	1,50 €
83015540	22	40	550	0,96	20	500	1,60 €
83016040	22	40	600	1,05	20	500	1,70 €

Schubdorne

Schalungen

Schallsolation

Abdichtungstechnik

Bewehrungs-
zubehörSchalungs-
zubehör

FASERBETON-SPREIZROHR TYP RS



Faserbeton Rundrohr als Schalungsspreize in Kombination mit Stahlrohr für Stahlbetonwände ≥ 600 mm.

Geprüft auf Wasserdichtigkeit in WU-Bauteilen.

Prüfungsunterlagen anfordern.

- Lieferung unmontiert inkl. Faserbetonrohr, Stahlrohr, Kupplung, Dichtlippe bzw. Konus.
- andere Abmessungen auf Anfrage.

Artikelnummer	Länge [mm]	Gewicht [kg/Stk.]	VPE [Stk./Sack]	VPE [Stk./Pal.]	Preis per Stk.
83100060	600	0,80	50	500	2,40 €
83100065	650	0,85	50	500	2,50 €
83100070	700	0,90	50	500	2,55 €
83100075	750	0,95	50	500	2,75 €
83100080	800	1,00	50	500	2,95 €
83100085	850	1,05	50	500	2,95 €
83100090	900	1,10	50	500	3,10 €
83100095	950	1,15	50	500	3,25 €
83100100	1000	1,20	50	500	3,40 €
83100110	1100	1,30	30	300	3,65 €
83100120	1200	1,40	30	300	3,95 €
83100130	1300	1,50	30	300	4,05 €
83100140	1400	1,60	30	300	4,15 €
83100150	1500	1,70	30	300	4,35 €
83100160	1600	1,80	30	300	4,65 €
83100170	1700	1,90	30	300	4,80 €
83100180	1800	2,00	30	300	5,15 €
83100191	1900	2,10	30	300	5,40 €
83100200	2000	2,20	30	300	5,55 €
83100250	2500	2,70	20	200	6,70 €
83100300	3000	3,20	20	200	7,85 €

FASERBETON-STOPFEN



Stopfen aus Faserbeton zum Verschließen der Faserbeton Schalungsspreizen.

- andere Abmessungen auf Anfrage.

Artikelnummer	Ø [mm]	Länge [mm]	Gewicht [kg/100 Stk.]	VPE [Stk./Sack]	Preis per 100 Stk.
83200222	22	20	1,00	1.000	12,15 €
83200422	22	40	2,00	1.000	15,75 €
83200522	22	50	2,50	500	17,85 €

FASERBETON-KLEBER



2-Komponenten Kleber auf Epoxidharzbasis zum Verkleben der Faserbeton Stopfen mit den Faserbeton Rohren.

Technische Unterlagen anfordern.

- Wasserdichtigkeit geprüft nach DIN 1048
- Mischungsverhältnis Komponente A:B = 1:1

Artikelnummer	Verbrauch	Gewicht [kg/Dose]	VPE [Dose]	Preis per kg
83210003	2 kg je 1000 Stk.	1,00	je 1	33,25 €

FASERBETON-ZUBEHÖR



Draht-Reinigungsbürste

Artikelnummer	Gewicht [kg/Stk.]	VPE [Stk.]	Preis per Stk.
83900010	0,18	1	14,15 €



Rund-Nassbürste

Artikelnummer	Gewicht [kg/Stk.]	VPE [Stk.]	Preis per Stk.
83900020	0,10	1	5,35 €



Stahlrohr Schlaglehre

Artikelnummer	Gewicht [kg/Stk.]	VPE [Stk.]	Preis per Stk.
83901010	0,45	1	11,65 €



Griffdorn

Artikelnummer	Gewicht [kg/Stk.]	VPE [Stk.]	Preis per Stk.
83901020	0,15	1	7,65 €



Kupplungen

Artikelnummer	für Ø [mm]	Gewicht [kg/1000 Stk.]	VPE [Stk./Sack]	Preis per 1000 Stk.
83900022	22	1,70	250	41,15 €



Dichtlippen

Artikelnummer	für Ø [mm]	Gewicht [kg/1000 Stk.]	VPE [Stk./Sack]	Preis per 1000 Stk.
83900122	22	3,40	250	38,70 €



Dichtstopfen

Artikelnummer	für Ø [mm]	Gewicht [kg/1000 Stk.]	VPE [Stk./Sack]	Preis per 1000 Stk.
84130022	22	3,60	500	64,15 €



Konen Super

Artikelnummer	für Ø [mm]	Gewicht [kg/1000 Stk.]	VPE [Stk./Sack]	Preis per 1000 Stk.
84110022	22	6,00	500	26,55 €

DISTANZROHRE



Kunststoff Distanzrohre mit rauher Oberfläche zur Herstellung von Spannstellen für Wandschalungen. Lieferlänge: 2,00 m

- auch mit glatter Oberfläche lieferbar.
- Verwendung mit Konus Super empfohlen.
- andere Abmessungen und Längen auf Anfrage.

Artikelnummer	Ø innen [mm]	Ø außen [mm]	Gewicht [kg/100 m]	VPE [m/Bund]	VPE [m/Pal.]	Preis per 100 m
84011420	14	20	15,00	50	3.000	44,55 €
84012024	20	24	16,00	50	3.200	35,00 €
84012026	20	26	26,00	50	3.200	48,10 €
84012226	22	26	18,00	50	3.200	35,00 €
84012228	22	28	28,00	50	2.450	49,75 €
84012630	26	30	31,00	50	1.800	63,15 €
84012632	26	32	36,00	50	1.800	84,45 €
84013236	32	36	29,50	30	1.260	84,45 €
84014046	40	46	54,00	30	900	147,65 €

STERNROHRE



Formstabile und verwindungssteife Distanzrohre aus Kunststoff mit Verstärkungsrippen zur Herstellung von Spannstellen für Wandschalungen. Lieferlänge: 2,00 m

- andere Abmessungen und Längen auf Anfrage.

Artikelnummer	Ø innen [mm]	Ø außen [mm]	Gewicht [kg/100 m]	VPE [m/Bund]	VPE [m/Pal.]	Preis per 100 m
84310209	09	18	8,50	100	5.000	32,30 €
84310220	20	35	27,00	50	2.100	69,00 €
84310222	22	38	28,00	50	2.100	81,00 €

KONEN SUPER



Konus zur Vergrößerung der Auflagefläche an der Schalung und zum Schutz der Schalhaut.

- Konen Super werden nach der Betonage entfernt.
- Konen Super sind wiederverwendbar.
- andere Konenhöhen auf Anfrage

Artikelnummer	Ø [mm]	Konenhöhe [mm]	Gewicht [kg/1000 Stk.]	VPE [Stk./Beutel]	VPE [Stk./Sack]	Preis per 1000 Stk.
84110014	14	10	4,00	500	-	37,70 €
84110020	20	10	5,00	500	3.000	32,10 €
84110022	22	10	6,00	500	3.000	26,55 €
84110026	26	10	8,00	500	-	59,20 €
84110032	32	10	8,40	500	2.500	78,40 €
84110040	40	20	16,00	125	-	267,55 €

STOPFEN SUPER



Kunststoffstopfen zum Verschließen von Distanzrohren und Bohrlöchern.

- andere Abmessungen auf Anfrage.

Artikelnummer	Ø [mm]	Gewicht [kg/1000 Stk.]	VPE [Stk./Beutel]	VPE [Stk./Sack]	Preis per 1000 Stk.
84140014	14	1,40	1.000	-	20,35 €
84140020	20	2,40	1.000	5.000	20,35 €
84140022	22	3,60	1.000	4.000	21,15 €
84140026	26	4,80	1.000	-	33,95 €
84140032	32	8,00	500	-	42,35 €
84140040	40	12,00	250	-	264,50 €

DICHTSTOPFEN



Elastischer PVC-freier Dichtstopfen zur Abdichtung von Schalungsspannstellen vor einlaufendem Wasser.

Artikelnummer	Ø [mm]	Gewicht [kg/1000 Stk.]	VPE [Stk./Beutel]	VPE [Stk./Sack]	VPE [Stk./Pal.]	Preis per 1000 Stk.
84130020	20	3,00	500	2.500	50.000	87,75 €
84130022	22	3,60	500	2.500	50.000	64,15 €
84130026	26	5,20	250	1.000	20.000	170,80 €
84130032	32	20,00	125	500	10.000	583,50 €

OPTI-MAUERSTÄRKEN



Spannstelle für Wandschalungen aus Kunststoff fertig montiert.

Für Verwendung in WU-Bauteilen empfehlen wir den Einsatz von PENTAFLEX® Opti-Mauerstärken – siehe Seite 79.

- andere Längen auf Anfrage.

Artikelnummer	Ø innen [mm]	Ø außen [mm]	Länge [mm]	Gewicht [kg/100 Stk.]	VPE [Stk./Sack]	VPE [Stk./Pal.]	Preis per 100 Stk.
84021015	22	26	150	3,5	100	5.000	27,85 €
84021018	22	26	180	4,5	100	5.000	28,30 €
84021020	22	26	200	5,0	100	4.000	28,95 €
84021024	22	26	240	5,6	100	4.000	32,00 €
84021025	22	26	250	6,0	100	4.000	32,85 €
84021030	22	26	300	6,8	100	4.000	35,65 €
84021035	22	26	350	10,5	75	3.000	40,40 €
84021036	22	26	365	12,0	75	3.000	41,45 €
84021040	22	26	400	14,0	75	3.000	43,20 €
84021045	22	26	450*	15,0	50	2.000	45,85 €
84021050	22	26	500*	17,0	50	2.000	48,65 €

* gesteckte Ausführung

OPTI-STOPFEN



Kunststoffstopfen zum Verschließen von Opti-Mauerstärken.

Artikelnummer	Ø [mm]	Gewicht [kg/1000 Stk.]	VPE [Stk./Beutel]	VPE [Stk./Sack]	VPE [Stk./Pal.]	Preis per 1000 Stk.
84150022	22	3,6	500	2.500	50.000	29,45 €

OPTI-KONEN



Konus mit Wassersperre zur Vergrößerung der Auflagefläche der Distanzrohre auf der Schalung. Verbleibt nach dem Betonieren im Beton.

- andere Abmessungen auf Anfrage.

Artikelnummer	Ø [mm]	Gewicht [kg/1000 Stk.]	VPE [Stk./Sack]	VPE [Stk./Pal.]	Preis per 1000 Stk.
84152226	26	10,0	500	24.000	75,65 €
84152228	28	11,0	500	24.000	81,00 €

OPTI-MAUERSTÄRKEN KOMBIPACK

NEU



Spannstelle für Wandschalungen aus Kunststoff fertig montiert.

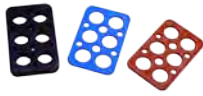
Lieferung inklusive Opti-Stopfen.

- andere Längen auf Anfrage.

Artikelnummer	Ø innen [mm]	Ø außen [mm]	Länge [mm]	Gewicht [kg/100 Stk.]	VPE [Stk./Sack]	VPE [Stk./Pal.]	Preis per 100 Stk.
84022015	22	26	150	4,22	100	5.000	33,70 €
84022018	22	26	180	5,22	100	5.000	34,20 €
84022020	22	26	200	5,72	100	4.000	34,85 €
84022024	22	26	240	6,32	100	4.000	37,85 €
84022025	22	26	250	6,72	100	4.000	38,75 €
84022030	22	26	300	7,52	100	4.000	41,55 €
84022035	22	26	350	11,25	75	3.000	46,30 €
84022036	22	26	365	12,72	75	3.000	47,35 €
84022040	22	26	400	14,72	75	3.000	49,10 €
84022045	22	26	450*	15,72	50	2.000	51,75 €
84022050	22	26	500*	17,72	50	2.000	54,55 €

* gesteckte Ausführung

DISTANZPLATTEN



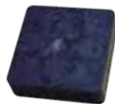
Stapelbare Montageplatte mit Aussparungen als Montagehilfe zum Ausrichten und Aufstellen von z.B. Betonfertigteilen.

Artikelnummer	Länge [mm]	Breite [mm]	Dicke [mm]	Gewicht [kg/1000 Stk.]	VPE [Stk./Sack]	VPE [Stk./Pal.]	Preis per 100 Stk.
84415002	45	75	2	4,00	500	30.000	4,45 €
84415003	45	75	3	6,00	500	25.000	6,35 €
84415005	45	75	5	10,00	500	25.000	8,40 €
84415010	45	75	10	20,00	500	20.000	13,45 €
84415020	45	75	20	40,00	250	10.000	32,75 €

Bewehrungen

Schubdorne

UNTERLAGSPLATTEN TYP V



Druckfeste Unterlagsplatte als Montagehilfe zum Ausrichten und Aufstellen von z.B. Betonfertigteilen.

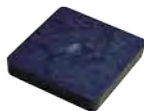
Artikelnummer	Länge [mm]	Breite [mm]	Dicke [mm]	Gewicht [kg/100 Stk.]	VPE [Stk./Sack]	VPE [Stk./Pal.]	Preis per 100 Stk.
84420102	70	70	2	0,96	1.000	40.000	5,00 €
84420103	70	70	3	1,44	1.000	40.000	6,55 €
84420104	70	70	4	1,92	500	20.000	8,45 €
84420105	70	70	5	2,40	500	20.000	9,95 €
84420106	70	70	6	2,88	500	20.000	12,40 €
84420107	70	70	7	3,36	500	20.000	16,65 €
84420108	70	70	8	3,84	250	10.000	18,10 €
84420109	70	70	9	4,32	250	10.000	19,30 €
84420110	70	70	10	4,80	250	10.000	20,85 €
84420115	70	70	15	7,20	200	8.000	51,75 €
84420120	70	70	20	9,60	150	6.000	67,20 €
84420125	70	70	25	12,00	100	3.000	83,85 €
84420130	70	70	30	14,40	100	3.000	103,15 €

Schalungen

Schallsolation

Abdichtungstechnik

MONTAGEPLATTE



Druckfeste Unterlagsplatte als Montagehilfe zum Ausrichten und Aufstellen von z.B. Betonfertigteilen.

Artikelnummer	Länge [mm]	Breite [mm]	Dicke [mm]	Gewicht [kg/100 Stk.]	VPE [Stk./Sack]	VPE [Stk./Pal.]	Preis per 100 Stk.
84490202	100	100	2	2,28	500	20.000	10,45 €
84490203	100	100	3	3,32	500	20.000	13,20 €
84490205	100	100	5	5,04	250	10.000	20,15 €
84490208	100	100	8	8,20	250	10.000	41,70 €
84490210	100	100	10	10,30	100	4.000	49,70 €
84490215	100	100	15	15,10	100	4.000	110,85 €
84490220	100	100	20	20,50	100	4.000	138,55 €
84490230	100	100	30	30,20	150	2.000	208,40 €

Bewehrungs-
zubehörSchalungs-
zubehör

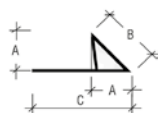
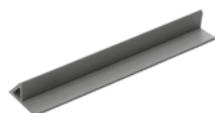
UNTERLAGSPLETTEN TYP S



Druckfeste Unterlagsplatte mit Schlitz als Montagehilfe zum Ausrichten und Aufstellen von z.B. Betonfertigteilen. Geeignet für den Einsatz zwischen hervorstehenden Bewehrungsseisen.

Artikelnummer	Länge [mm]	Breite [mm]	Dicke [mm]	Schlitz [mm]	Gewicht [kg/100 Stk.]	VPE [Stk./Sack]	VPE [Stk./Pal.]	Preis per 100 Stk.
84430102	70	70	2	22	0,76	250	25.000	4,35 €
84430103	70	70	3	22	1,16	250	25.000	5,70 €
84430104	70	70	4	22	1,52	125	20.000	7,70 €
84430105	70	70	5	22	1,92	125	20.000	8,70 €
84430106	70	70	6	22	2,32	125	10.000	11,80 €
84430107	70	70	7	22	2,72	125	10.000	14,65 €
84430108	70	70	8	22	3,12	125	7.500	16,55 €
84430109	70	70	9	22	3,52	125	7.500	17,75 €
84430110	70	70	10	22	3,84	125	5.000	19,00 €
84430115	70	70	15	22	5,80	50	4.000	45,75 €
84430120	70	70	20	22	7,60	50	4.000	59,60 €
84430125	70	70	25	22	9,60	100	3.000	77,70 €
84430130	70	70	30	22	11,60	100	3.000	91,10 €

ECKLEISTEN

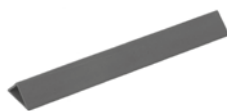


Dreikantleiste aus Kunststoff mit Nagelfahne für die Herstellung von gleichmäßig gebrochenen Kanten in Betonbauteilen. Lieferlänge: 2,50 m

- Toleranz: ± 2 mm
- Wiederverwendbar

Artikelnummer	A [mm]	B [mm]	C [mm]	Profil	Gewicht [kg/100 m]	VPE [m/Bund]	VPE [m/Pal.]	Preis per 100 m
84560107	7	11	23	voll	7,00	100	6.000	45,35 €
84560111	11	15	23	hohl	8,00	100	5.000	38,85 €
84560115	15	22	29	hohl	11,70	100	4.900	47,80 €
84560120	20	29	40	hohl	21,80	50	2.400	72,00 €
84560125	25	36	42	hohl	29,80	50	2.400	96,25 €
84560130	30	42	52	hohl	34,00	50	1.800	147,65 €

DREIKANTLEISTEN

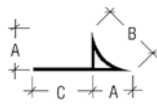
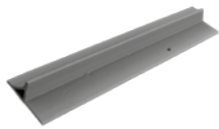


Dreikantleiste aus Kunststoff für die Herstellung von gleichmäßig gebrochenen Kanten in Betonbauteilen. Lieferlänge: 2,50 m

- Wiederverwendbar

Artikelnummer	A [mm]	B [mm]	Profil	Gewicht [kg/100 m]	VPE [m/Bund]	VPE [m/Pal.]	Preis per 100 m
84511010	10	15	hohl	5,20	100	6.500	22,50 €
84511515	15	21	hohl	8,00	100	5.400	27,15 €
84512020	20	28	hohl	12,00	100	4.900	40,50 €
84512525	25	35	hohl	16,60	50	2.450	74,10 €
84513030	30	40	hohl	23,60	50	2.400	106,55 €

RUNDLEISTEN

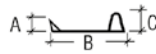
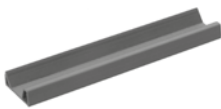


Rundleiste aus Kunststoff mit Nagelfahne für die Herstellung von gleichmäßig abgerundeten Kanten in Betonbauteilen. Lieferlänge: 2,50 m

- Wiederverwendbar

Artikelnummer	A [mm]	B [mm]	C [mm]	Profil	Gewicht [kg/100 m]	VPE [m/Bund]	Preis per 100 m
84520120	21	29	20	hohl	15,50	100	126,20 €

ABTROPFPROFIL

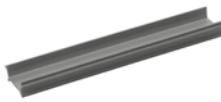


Kunststoff Profilleiste mit integriertem Abtropfprofil für Wassernasen und Dreikantleiste für gleichmäßig gebrochene Kanten in Betonbauteilen z.B. für Balkon- oder Vordachkanten. Lieferlänge: 2,50 m

- Wiederverwendbar

Artikelnummer	A [mm]	B [mm]	C [mm]	Gewicht [kg/100 m]	VPE [m/Bund]	VPE [m/Pal.]	Preis per 100 m
84530131	10	33	10	12,00	100	4.900	97,45 €
84530145	10	48	10	16,30	100	4.900	128,40 €
84530155	12	55	16	21,60	40	-	241,50 €

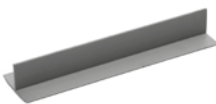
WASSERNASEN



Profilleiste aus Kunststoff zum Herstellen von Wasser-Abtropfkanten in Betonbauteilen. Lieferlänge: 2,50 m

Artikelnummer	Breite B [mm]	Gewicht [kg/100 m]	VPE [m/Bund]	VPE [m/Pal.]	Preis per 100 m
84540012	12	8,00	100	5.600	34,20 €
84540020	20	9,50	100	4.900	40,05 €

T-PROFIL



T-Profil aus Kunststoff zum Abdecken von kleinen Schalungsfugen und -stößen in Betonbauteilen. Lieferlänge: 2,50 m

Artikelnummer	H [mm]	B [mm]	Gewicht [kg/100 m]	VPE [m/Bund]	VPE [m/Pal.]	Preis per 100 m
84554020	20	40	15,00	100	4.900	72,40 €

MULTIRAKETE



Stabiler Kunststoff-Abstandhalter mit Stahlkern und integrierter Wassersperre für die Herstellung von Dreischichtwänden im Fertigteilwerk.

- andere Abmessungen auf Anfrage.

Artikelnummer	Wandstärke [mm]	Gewicht [kg/100 Stk.]	VPE [Stk./Sack]	VPE [Stk./Pal.]	Preis per 100 Stk.
84610150	150	7,60	100	5.000	41,75 €
84610180	180	9,40	100	5.000	42,75 €
84610200	200	10,50	100	5.000	44,45 €
84610215	215	11,30	100	4.000	48,00 €
84610220	220	11,60	100	4.000	48,00 €
84610240	240	12,20	100	4.000	51,20 €
84610250	250	12,40	100	4.000	56,80 €
84610300	300	21,80	50	2.000	70,30 €
84610340	340	24,20	50	2.000	74,90 €
84610350	350	25,10	50	2.000	76,20 €
84610360	360	26,00	50	2.000	79,35 €
84610365	365	26,20	50	1.500	79,35 €
84610400	400	28,40	50	1.500	83,65 €

ISI-RAKETE

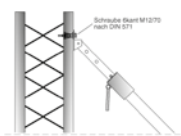


Stabiler Stahl-Abstandhalter für die Herstellung von Dreischichtwänden im Fertigteilwerk.

- andere Abmessungen auf Anfrage.

Artikelnummer	Wandstärke [mm]	Gewicht [kg/100 Stk.]	VPE [Stk./Sack]	VPE [Stk./Pal.]	Preis per 100 Stk.
84620120	120	4,00	100	5.000	36,90 €
84620150	150	5,00	100	5.000	36,90 €
84620160	160	6,70	100	5.000	38,70 €
84620180	180	6,70	100	5.000	38,70 €
84620200	200	7,50	100	5.000	39,85 €
84620220	220	8,10	100	4.000	41,25 €
84620240	240	9,00	100	4.000	42,15 €
84620250	250	9,50	100	4.000	42,95 €
84620280	280	10,00	100	4.000	46,25 €
84620300	300	11,60	50	2.000	46,25 €

MONTAGEDÜBEL



Montagedübel aus hochwertigem Kunststoff als Justierhilfe für Fertigteilwände.

Der Einbau der Montagedübel erfolgt im Fertigteilwerk.

Artikelnummer	Länge [mm]	Gewicht [kg/100 Stk.]	VPE [Stk./Sack]	VPE [Stk./Pal.]	Preis per 100 Stk.
84708000	80	1,80	500	20.000	35,90 €

THERMO-RAKETE



Stabiler GFK-Abstandhalter für die Herstellung von Dreischichtwänden mit innenliegender Dämmung im Fertigteilwerk.

- Durchmesser GFK-Stab: 10 mm
- andere Abmessungen auf Anfrage.

Artikelnummer	Wandstärke [mm]	Gewicht [kg/100 Stk.]	VPE [Stk./Sack]	VPE [Stk./Pal.]	Preis per 100 Stk.
84630120	120	2,70	100	5.000	171,00 €
84630150	150	2,90	100	5.000	180,55 €
84630180	180	3,00	100	5.000	188,95 €
84630200	200	3,20	100	5.000	194,25 €
84630220	220	3,30	100	4.000	200,60 €
84630240	240	3,40	100	4.000	205,85 €
84630250	250	3,50	100	4.000	209,05 €
84630300	300	3,80	50	2.000	223,80 €

ANSCHLAGHALTER TYP RL



Justierbarer Einzelabstandhalter aus Kunststoff zum Fixieren der Schalung im Boden-/Wandbereich. Ausführung mit oder ohne Fixiernagel.

- andere Abmessungen auf Anfrage.

Artikelnummer	Ø [mm]	Höhe [mm]	Ausführung	Gewicht [kg/1000 Stk.]	VPE [Stk./Beutel]	VPE [Stk./Sack]	Preis per 100 Stk.
84720050	48	30	ohne Nagel	12,00	100	500	15,15 €
84720051	48	30	mit Nagel	16,00	100	500	39,85 €

KUNSTSTOFF-NAGEL



Befestigungsnagel mit Widerhaken für Fixierung von Dämmplatten im Frischbeton.

Artikelnummer	Länge [mm]	Gewicht [kg/1000 Stk.]	VPE [Stk./Sack]	VPE [Stk./GrSack]	VPE [Stk./Pal.]	Preis per 1000 Stk.
84710050	50	1,70	1.000	7.000	140.000	16,25 €
84710060	60	2,40	1.000	6.000	120.000	16,25 €
84710075	75	3,60	500	5.000	100.000	16,25 €
84710090	90	4,00	500	5.000	100.000	16,90 €
84710100	100	4,40	500	3.000	60.000	16,90 €
84710125	125	5,20	500	2.500	40.000	20,45 €
84710150	150	5,60	500	2.500	40.000	41,00 €
84710175	175	7,60	250	2.000	40.000	73,40 €
84710200	200	8,00	125	1.000	-	85,80 €
84710250	250	11,20	250	-	-	141,45 €

HOLZKEILE

Holzkeile aus Hartholz für die Baustelle.



Artikelnummer	Länge [mm]	Breite [mm]	Höhe [mm]	Gewicht [kg/100 Stk.]	VPE [Stk./Sack]	VPE [Stk./Pal.]	Preis per 100 Stk.
85011806	180	60	24	6,90	200	2.400	11,65 €
85011808	180	80	24	9,50	150	1.800	15,55 €
85012308	200	80	38	18,00	100	1.200	27,00 €
85012310	200	100	38	25,60	80	960	47,30 €

HOLZ-DREIKANTLEISTEN

Dreikantleiste aus Holz für die Herstellung von gleichmäßig gebrochenen Kanten in Betonbauteilen.

Lieferlänge: 2,50 m

Artikelnummer	A [mm]	A [mm]	B [mm]	Gewicht [kg/100 m]	VPE [m/Bund]	VPE [m/Pal.]	Preis per 100 m
85111010	11	11	15,6	2,80	100	10.000	19,00 €
85111515	14	14	19,8	4,20	100	10.000	19,70 €
85112020	18	18	25,5	7,60	100	10.000	35,10 €
85112525	25	25	35,4	9,80	100	5.000	47,85 €
85113030	28	28	39,6	15,20	100	5.000	86,45 €
85115050	50	50	70,7	63,00	50	2.500	194,25 €

1. PREISE

Preise gelten ab Werk- bzw. Lagerort zuzüglich der gesetzlichen Mehrwertsteuer und verstehen sich, sofern nicht anderes vereinbart, ausschließlich Verpackung, die billigst berechnet wird.

2. AUFTRAGSANNAHME

Aufträge werden erst mit unserer schriftlichen Bestätigung gültig. Angebote sind bis zu dieser Bestätigung freibleibend (Zwischenverkauf vorbehalten).

3. VERSAND

Versand erfolgt auf Rechnung und Gefahr des Bestellers, und zwar unfrei ab Werk bzw. Lagerort.

4. LIEFERFRISTEN

Die von uns angegebenen Lieferfristen sind nicht bindend. Schadensersatzansprüche bei Überschreitung derselben sind ausgeschlossen, es sei denn, sie beruhen auf einer vorsätzlichen oder grob fahrlässigen Pflichtverletzung der H-BAU Technik GmbH, ihres gesetzlichen Vertreters oder eines Erfüllungsgehilfen. Ereignisse höherer Gewalt berechtigen uns, unsere Lieferungsverpflichtungen ganz oder teilweise aufzugeben. Betriebsstörungen, gleichviel ob durch Rohmaterialmangel, Maschinen- oder Walzenbruch, Arbeitseinstellung, verspätete oder ungenügende Wagenstellung, Sperrung von Eisenbahnlinien oder aus anderen Ursachen entstehend, entbinden uns von der Einhaltung der vereinbarten Lieferfristen. Lieferschwierigkeiten oder Weigerung unserer Lieferanten, berechtigen auch uns zu ganzer oder teilweiser Aufhebung des Auftrages. Sowohl im Falle der o.g. Ereignisse höherer Gewalt, als auch bei Betriebsstörungen oder Lieferschwierigkeit oder Lieferungsverweigerung werden wir unverzüglich unseren Vertragspartner über die Nichtverfügbarkeit des Leistungsgegenstandes informieren. Im Falle einer Vertragsaufhebung werden wir etwaige Gegenleistungen des Vertragspartners unverzüglich erstatten. Die Laufzeit einer Lieferfrist beginnt erst nach vollständiger Klärung aller den Auftrag betreffenden Fragen mit dem Auftraggeber. Ein Rücktritt des Bestellers vom Auftrag, wegen verspäteter Lieferung, kann erst nach Ablauf von sechs Wochen erfolgen.

5. EIGENTUMSVORBEHALT

Unsere Waren gehen erst dann in das Eigentum des Käufers über, wenn der Kaufpreis vollständig bezahlt ist. Im kaufmännischen Verkehr gilt darüberhinaus, dass ein Eigentumsübergang bis zum Ausgleich aller Forderungen aus der Geschäftsverbindung vorbehalten bleibt. Im Falle eines Rechtsverlustes durch Verarbeitung oder Verkauf, tritt der Käufer der Vorbehaltsware, der Verkäuferin, vorweg bis zur Tilgung sämtlicher Forderungen der Verkäuferin, seine, aus der Weitergabe der Ware entstehenden künftigen Kundenforderungen sicherheitshalber ab, ohne dass es noch weiterer Erklärungen bedarf. Der Käufer hat unverzüglich zu benachrichtigen, wenn Dritte, Rechte an der Vorbehaltsware begründen wollen. Der Käufer kann nach seiner Wahl, Übertragung des Eigentums oder Freigabe von Sicherheiten verlangen, wenn, und soweit deren realisierbarer Wert die Ansprüche der Verkäuferin gegen den Besteller aus der laufenden Geschäftsverbindung mehr als 20% übersteigt.

6. TECHNISCHE ÄNDERUNGEN

Technische Änderungen unserer Produkte sind jederzeit vorbehalten.

7. ZAHLUNGSBEDINGUNGEN

Zahlungsbedingungen:

14 Tage 2% Skonto, oder 30 Tage netto.

8. KLEINSTAUFTRÄGE

Bei Kleinstaufträgen unter 150 EUR werden 25 EUR netto als Mindermengenzuschlag berechnet zzgl. Versandkosten.

9. GÜLTIGKEIT

Alle früheren Preise, Angaben und Preislisten, gleich in welchen Medien, werden hiermit ungültig.

10. ERFÜLLUNGORT UND GERICHTSSTAND

Erfüllungsort und Gerichtsstand ist in allen Fällen Waldshut.

11. SONSTIGES

Anderslautende Bedingungen bedürfen zu ihrer Rechtswirksamkeit unserer ausdrücklichen schriftlichen Bestätigung.

Zum Zweck der Entscheidung über die Begründung, Durchführung oder Beendigung des Vertragsverhältnisses erheben oder verwenden wir Wahrscheinlichkeitswerte, in deren Berechnung unter anderem Anschriftendaten einfließen.

Der Nachdruck dieser Preisliste, auch auszugsweise, ist nur mit schriftlicher Genehmigung erlaubt.

Druckfehler und Irrtümer vorbehalten.