

für bessere Lösungen...



PREISLISTE 2012

Gültig ab 02/2012
Beachten Sie die aktuellen Teuerungszuschläge
unter www.h-bau.de

WÄRMEDÄMMELEMENTE

BEWEHRUNGEN UND
BEWEHRUNGSANSCHLÜSSE

SCHUBDORNE

SCHALUNGEN

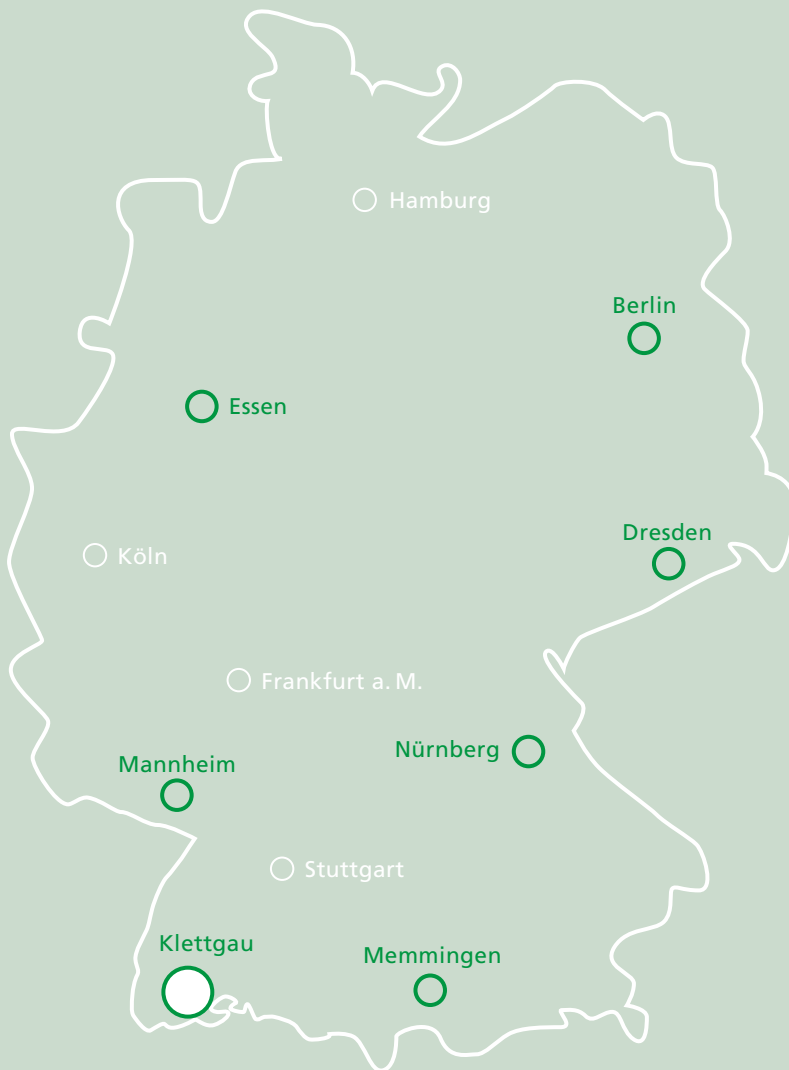
SCHALLISOLATION

ABDICHTUNGSTECHNIK

BEWEHRUNGSZUBEHÖR

SCHALUNGSZUBEHÖR

NIEDERLASSUNGEN



BERLIN

Nobelstraße 51 – 55
12057 Berlin
Telefon 030|68283-02
Telefax 030|68283-499
berlin@jp-bautechnik.de

ESSEN

Fundlandstraße 29
45326 Essen
Telefon 0201|289660
Telefax 0201|2896620
essen@jp-bautechnik.de

DRESDEN

Hamburger Ring 1b
01665 Klipphausen / Dresden
Telefon 035204|21511
Telefax 035204|21518
dresden@jp-bautechnik.de

NÜRNBERG

Lechstraße 21
90451 Nürnberg
Telefon 0911|6427808
Telefax 0911|6428472
nuernberg@jp-bautechnik.de

MANNHEIM

Markircher Straße 14
68229 Mannheim
Telefon 0621|4840340
Telefax 0621|4840344
mannheim@jp-bautechnik.de

MEMMINGEN

Dr. Karl Lenz Straße 66
87700 Memmingen
Telefon 08331|937220
Telefax 08331|937342
memmingen@jp-bautechnik.de

H-BAU TECHNIK GMBH

Am Güterbahnhof 20
79771 Klettgau
Telefon 07742|9215-20
Telefax 07742|9215-90
info.klettgau@h-bau.de
www.h-bau.de
www.jp-bautechnik.de

PRODUKTION UND AUSLIEFERUNG NORD-OST

Brandenburger Allee 30
14641 Nauen OT Wachow
Telefon 033239|775-20
Telefax 033239|775-90
info.berlin@h-bau.de

Der Vertrieb unserer Produkte erfolgt in Deutschland exklusiv über die J&P Bautechnik Vertriebs-GmbH mit ihren 7 Niederlassungen. Selbstverständlich können Sie auch unser Stammhaus in Klettgau ansprechen.





1 WÄRMEDÄMMELEMENTE

Isopro® Typ IP + IPT	8
Isopro® Typ IP + IPT Varianten	10
Isopro® Typ IPQ	12
Isopro® Typ IPQQ	12
Isopro® Typ IPQS	13
Isopro® Typ IPQQS	13
Isopro® Typ IPQZ	14
Isopro® Typ IPH	14
Isopro® Typ IPE	15
Isopro® Typ IPTD	15
Isopro® Typ IPA, IPO, IPF	16
Isopro® Typ IPS, IPW	17
Isopro® Typ SK	18
Isopro® Typ SQ	18
IsomaxX® Typ IM + IMT	19
IsomaxX® Typ IM Varianten	20
IsomaxX® Typ IMQ	22
IsomaxX® Typ IMTQQ	22
IsomaxX® Typ IMTQS	23
IsomaxX® Typ IMTQQS	23
IsomaxX® Typ IMTQZ	24
IsomaxX® Typ IMTH	24
IsomaxX® Typ IMTE	25
IsomaxX® Typ IMTD	25
Palettenübersicht	26
Isomur® plus	27

ISOPRO® TYP IP + IPT

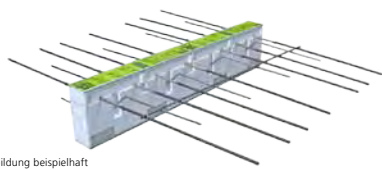


Abbildung beispielhaft

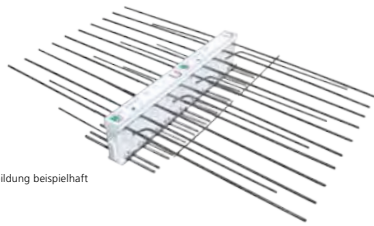


Abbildung beispielhaft

Wärmedämmter Kragplattenanschluss für frei auskragende Stahlbetonbauteile. Korrosionsschutz durch nichtrostenden Betonrippenstahl WStNr. 1.4571 / 1.4362, mit integrierter Aufhängebewehrung. Plane Betondrucklager ermöglichen beim Typ IP einen einfachen Einbau. Jeder Typ ist in F90-Ausführung lieferbar.

Technische Informationen anfordern.

Bei Bestellung bitte unbedingt Elementhöhe (h) und Betondeckung (cv) angeben.

- Elementlänge IP: 1000 mm
- Elementlänge IPT: 2 x 500 mm
- Druckebene Typ IP mit Betondrucklagern
- Druckebene Typ IPT mit Stahldruckebene
- Bei Betondeckung cv 50: Mindesthöhe 180 mm erforderlich
- Standardhöhen (h): 160–250 mm

Artikelnummer	Typ	Höhe h [mm]	Gewicht [kg/m]	Preis per lfm.
10110010	IP 10	160–250	7,34	106,50 €
10110020	IP 20	160–250	9,18	142,20 €
10110025	IP 25	160–250	10,30	156,90 €
10110030	IP 30	160–250	13,80	170,80 €
10110040	IP 40	160–250	15,34	189,80 €
10110050	IP 50	160–250	18,99	227,60 €
10210060	IP 60	160–250	22,75	269,30 €
10210070	IPT 70	160–250	27,73	297,90 €
10210080	IPT 80	160–250	28,54	360,20 €
10210090	IPT 90	160–250	33,09	392,70 €
10210100	IPT 100	160–250	36,06	429,30 €

Preise gültig für Betondeckung cv 30–50 mm

Erweiterungsprodukte für Typ IP + IPT	Ausführung	Zuschlag per lfm.
Q8	querkraftverstärkt	23,20 €
Q8X	beidseitig querkraftverstärkt	39,50 €
Q10	querkraftverstärkt	26,60 €
Q10X	beidseitig querkraftverstärkt	51,75 €
Q12	querkraftverstärkt	39,85 €
F90	Brandschutzplatten F90 vormontiert	20,80 €

Berechnungsbeispiel: IP 30 Q10 h200 F90

Grundtyp	170,80 €
+ Zuschlag querkraftverstärkt	26,60 €
+ Zuschlag F90	20,80 €
Gesamt:	218,20 €

ISOPRO® TYP IPT-ECK

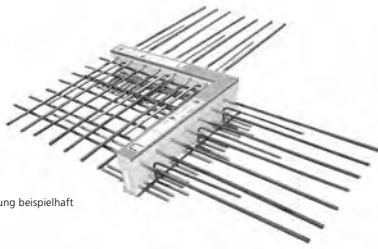


Abbildung beispielhaft

Wärmedämmter Plattenanschluss zur Verbindung von frei auskragenden Stahlbetonbauteilen. Korrosionsschutz durch nichtrostenden Betonrippenstahl WStNr. 1.4571 / 1.4362; mit integrierter Aufhängebewehrung. Jeder Typ ist in F90-Ausführung lieferbar.

Technische Informationen anfordern.

Bei Bestellung bitte unbedingt Elementhöhe (h) und Betondeckung (cv) angeben.

- Die Preise verstehen sich für ein Element 1. Lage und ein Element 2. Lage.
- Standardhöhen (h): 180–250 mm
- Druckebene Typ IP-Eck mit Betondrucklagern
- Druckebene Typ IPT-Eck mit Stahldruckebene

Artikelnummer	Typ	Abmessungen [mm]		Höhe h [mm]	Gewicht [kg/Stk]	Preis per Stk.
		1. Lage	2. Lage			
10410020	IP-Eck 20	580 x 580		180–250	23,79	313,60 €
10410030	IP-Eck 30	700 x 700		180–250	38,30	528,80 €
10410050	IPT-Eck 50	700 x 700		180–250	48,36	655,15 €

Preise gültig für Betondeckung cv 30–50 mm

Erweiterungsprodukte für Typ IPT-Eck	Ausführung	Zuschlag per Stk.
F90	Brandschutzplatten F90 vormontiert	20,80 €



1 WÄRMEDÄMMELEMENTE

NACH DIN 1045-1

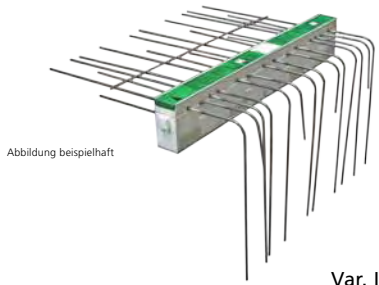
ISOPRO® TYP IP + IPT VAR. I, VAR. II

Wärmedämmter Kragplattenanschluss für frei auskragende Stahlbetonbauteile mit Anschluss an Stahlbetonwände.

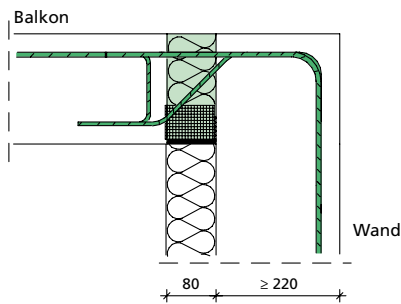
Die Bewehrungsstäbe werden in der Stahlbetonwand bei Var. I nach unten bzw. bei Var. II nach oben verankert.

Technische Informationen anfordern.

- Standardhöhen (h): 160–250 mm

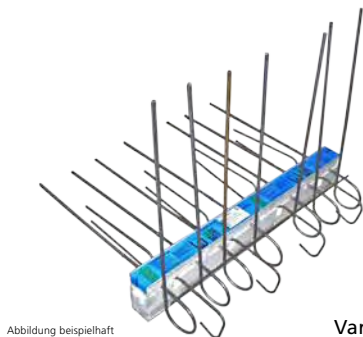


Var. I

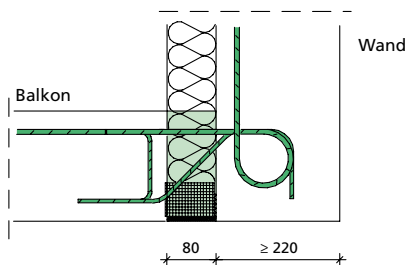


Artikelnummer	Typ	Höhe h [mm]	Gewicht [kg/m]	Preis per lfm.
101100100001	IP 10 Var. I	160–250	7,13	157,45 €
101100200001	IP 20 Var. I	160–250	8,86	196,00 €
101100250001	IP 25 Var. I	160–250	9,31	231,00 €
101100300001	IP 30 Var. I	160–250	14,17	239,15 €
101100400001	IP 40 Var. I	160–250	15,54	266,85 €
101100500001	IP 50 Var. I	160–250	19,40	313,35 €
101100600001	IP 60 Var. I	160–250	23,72	375,85 €
101100700001	IPT 70 Var. I	160–250	27,75	410,50 €
101100800001	IPT 80 Var. I	160–250	28,56	524,30 €

Erweiterungsprodukte für Var. I		Zuschlag per lfm.
F90	Brandschutzplatten F90 vormontiert	20,80 €



Var. II



Artikelnummer	Typ	Höhe h [mm]	Gewicht [kg/m]	Preis per lfm.
101100100002	IP 10 Var. II	160–250	7,48	157,45 €
101100200002	IP 20 Var. II	160–250	9,98	196,00 €
101100250002	IP 25 Var. II	160–250	10,58	231,00 €
101100300002	IP 30 Var. II	160–250	15,99	239,15 €
101100400002	IP 40 Var. II	160–250	17,90	266,85 €
101100500002	IP 50 Var. II	160–250	22,36	313,35 €
101100600002	IP 60 Var. II	160–250	28,56	375,85 €

Erweiterungsprodukte für Var. II		Zuschlag per lfm.
F90	Brandschutzplatten F90 vormontiert	20,80 €

ISOPRO® TYP IP + IPT VAR. III HV, VAR. III UV

Wärmedämmter Kragplattenanschluss für frei auskragende Stahlbetonbauteile mit Anschluss an höhenversetzte Stahlbetondecken.

Die Stahlbetondecke liegt bei Var. III HV über bzw. bei Var. III UV unter der anzuschliessenden Balkonplatte.

Technische Informationen anfordern. Der Höhenversatz ist bei der Bestellung unbedingt mit anzugeben!

- Standardhöhen (h): 160 – 250 mm

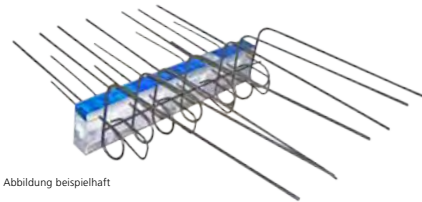
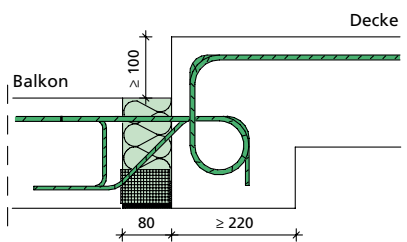


Abbildung beispielhaft

Var. III HV



Artikelnummer	Typ	Höhe h [mm]	Gewicht [kg/m]	Preis per lfm.
101100100003	IP 10 Var. III HV	160–250	7,63	157,45 €
101100200003	IP 20 Var. III HV	160–250	10,26	196,00 €
101100250003	IP 25 Var. III HV	160–250	10,90	231,00 €
101100300003	IP 30 Var. III HV	160–250	16,39	239,15 €
101100400003	IP 40 Var. III HV	160–250	18,40	266,85 €
101100500003	IP 50 Var. III HV	160–250	22,98	313,35 €
101100600003	IP 60 Var. III HV	160–250	29,52	375,85 €

Erweiterungsprodukte für Var. III HV

Zuschlag per lfm.

F90	Brandschutzplatten F90 vormontiert	20,80 €
------------	------------------------------------	---------

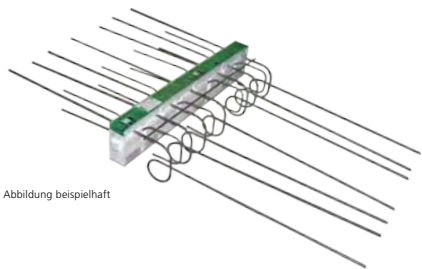
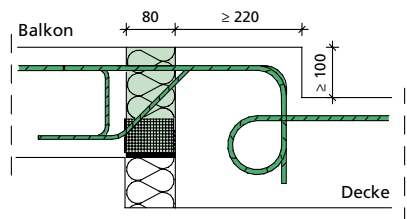


Abbildung beispielhaft

Var. III UV



Artikelnummer	Typ	Höhe h [mm]	Gewicht [kg/m]	Preis per lfm.
101100100004	IP 10 Var. III UV	160–250	7,79	157,45 €
101100200004	IP 20 Var. III UV	160–250	10,53	196,00 €
101100250004	IP 25 Var. III UV	160–250	11,22	231,00 €
101100300004	IP 30 Var. III UV	160–250	16,80	239,15 €
101100400004	IP 40 Var. III UV	160–250	18,90	266,85 €
101100500004	IP 50 Var. III UV	160–250	23,60	313,35 €
101100600004	IP 60 Var. III UV	160–250	30,41	375,85 €

Erweiterungsprodukte für Var. III UV

Zuschlag per lfm.

F90	Brandschutzplatten F90 vormontiert	20,80 €
------------	------------------------------------	---------

1 WÄRMEDÄMMELEMENTE

NACH DIN 1045-1

ISOPRO® TYP IPQ

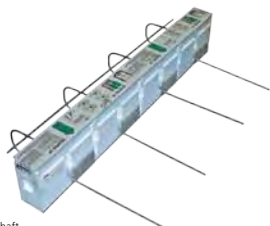


Abbildung beispielhaft

Wärmedämmter Plattenanschluss zur Übertragung von Querkräften bei gestützten Stahlbetonbauteilen. Korrosionsschutz durch nichtrostenden Betonrippenstahl WStNr. 1.4571 / 1.4362. Plane Betondrucklager ermöglichen einen einfachen Einbau. Jeder Typ ist auch in F90-Ausführung lieferbar.

Technische Informationen anfordern.

Bei Bestellung bitte unbedingt Elementhöhe (h) angeben.

- Elementlänge: 1000 mm
- Standardhöhen (h): 160–250 mm

Artikelnummer	Typ	Q-Stab deckenseitig	Höhe h [mm]	Gewicht [kg/m]	Preis per lfm.
10510010	IPQ 10	gebogen	160–250	6,31	71,25 €
10510020	IPQ 20	gebogen	160–250	6,50	75,85 €
10510030	IPQ 30	gebogen	160–250	6,70	84,85 €
10510040	IPQ 40	gebogen	160–250	6,89	89,45 €
10510050	IPQ 50	gebogen	160–250	7,48	96,80 €
10510070	IPQ 70	gerade	160–250	8,41	121,35 €
10510080	IPQ 80	gerade	160–250	9,37	132,95 €
10510090	IPQ 90	gerade	160–250	10,98	146,90 €
10510100	IPQ 100	gerade	160–250	13,33	155,75 €
10510110	IPQ 110	gerade	160–250	15,83	172,75 €
Erweiterungsprodukte für Typ IPQ		Ausführung		Zuschlag per lfm.	
F90		Brandschutzplatten F90 vormontiert		20,80 €	

ISOPRO® TYP IPQQ

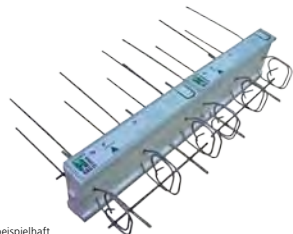


Abbildung beispielhaft

Wärmedämmter Plattenanschluss zur Übertragung von positiven und negativen Querkräften bei gestützten Stahlbetonbauteilen. Korrosionsschutz durch nichtrostenden Betonrippenstahl WStNr. 1.4571 / 1.4362. Jeder Typ ist in F90-Ausführung lieferbar.

Technische Informationen anfordern.

Bei Bestellung bitte unbedingt Elementhöhe (h) angeben.

- Elementlänge: 2 x 500 mm
- Standardhöhen (h): 160–250 mm

Artikelnummer	Typ	Ausführung	Höhe h [mm]	Gewicht [kg/m]	Preis per lfm.
10810010	IPQQ 10	Q-beidseitig	160–250	4,17	99,65 €
10810030	IPQQ 30	Q-beidseitig	160–250	4,95	118,80 €
10810040	IPQQ 40	Q-beidseitig	160–250	5,84	137,60 €
10810050	IPQQ 50	Q-beidseitig	160–250	7,01	155,15 €
10810070	IPQQ 70	Q-beidseitig	160–250	8,87	156,10 €
10810090	IPQQ 90	Q-beidseitig	160–250	14,82	221,90 €
10810110	IPQQ 110	Q-beidseitig	160–250	23,76	292,85 €
Erweiterungsprodukte für Typ IPQQ		Ausführung		Zuschlag per lfm.	
F90		Brandschutzplatten F90 vormontiert		20,80 €	

ISOPRO® TYP IPQS



Abbildung beispielhaft

Wärmedämmter Plattenanschluss zur Übertragung von Querkräften bei gestützten Stahlbetonbauteilen bei punktueller Kraftübertragung. Korrosionsschutz durch nichtrostenden Betonrippenstahl WStNr. 1.4571 / 1.4362. Jeder Typ ist in F90-Ausführung lieferbar.

Technische Informationen anfordern.

Bei Bestellung bitte unbedingt Elementhöhe (h) angeben.

- Standardhöhen (h): 160–250 mm

Artikelnummer	Typ	Elementlänge [mm]	Höhe h [mm]	Gewicht [kg/Stk.]	Preis per Stk.
11010010	IPQS 10	300	160–250	1,96	54,65 €
11010020	IPQS 20	400	160–250	2,83	82,20 €
11010030	IPQS 30	500	160–250	4,64	101,25 €
11010040	IPQS 40	300	160–250	2,76	86,40 €
11010050	IPQS 50	400	160–250	4,37	98,45 €
11010060	IPQS 60	300	160–250	5,04	108,60 €
11010070	IPQS 70	400	160–250	7,06	142,20 €
11010080	IPQS 80	300	160–250	7,02	118,20 €
11010090	IPQS 90	400	160–250	10,42	155,90 €
Erweiterungsprodukte für Typ IPQS		Ausführung		Zuschlag per Stk.	
F90		Brandschutzplatten F90 vormontiert		12,20 €	

ISOPRO® TYP IPQQS



Abbildung beispielhaft

Wärmedämmter Plattenanschluss zur Übertragung von positiven und negativen Querkräften bei gestützten Stahlbetonbauteilen für punktuelle Kraftübertragung. Korrosionsschutz durch nichtrostenden Betonrippenstahl WStNr. 1.4571 / 1.4362. Jeder Typ ist in F90-Ausführung lieferbar.

Technische Informationen anfordern.

Bei Bestellung bitte unbedingt Elementhöhe (h) angeben.

- Standardhöhen (h): 160–250 mm

Artikelnummer	Typ	Elementlänge [mm]	Höhe h [mm]	Gewicht [kg/Stk.]	Preis per Stk.
11210010	IPQQS 10	300	160–250	2,95	70,00 €
11210020	IPQQS 20	400	160–250	4,30	113,35 €
11210040	IPQQS 40	300	160–250	4,28	97,15 €
11210050	IPQQS 50	400	160–250	6,66	134,90 €
11210060	IPQQS 60	300	160–250	8,11	121,85 €
11210070	IPQQS 70	400	160–250	11,67	185,70 €
11210080	IPQQS 80	300	160–250	11,61	163,20 €
11210090	IPQQS 90	400	160–250	17,29	224,55 €
Erweiterungsprodukte für Typ IPQQS		Ausführung		Zuschlag per Stk.	
F90		Brandschutzplatten F90 vormontiert		12,20 €	

1 WÄRMEDÄMMELEMENTE

NACH DIN 1045-1

ISOPRO® TYP IPQZ



Abbildung beispielhaft

Wärmedämmter Plattenanschluss für zwängungsfreien Anschluss von einspringenden Balkonen und Loggien. Korrosionsschutz durch nichtrostenden Betonrippenstahl WStNr. 1.4571 / 1.4362. Jeder Typ ist in F90-Ausführung lieferbar.

Technische Informationen anfordern.

Bei Bestellung bitte unbedingt Elementhöhe (h) angeben.

Typ IPQZ zwingend in Verbindung mit IPQS verwenden!

- Standardhöhen (h): 160–250 mm

Artikelnummer	Typ	Elementlänge [mm]	Höhe h [mm]	Gewicht [kg/Stk.]	Preis per Stk.
11310010	IPQZ 10	300	160–250	1,45	33,95 €
11310020	IPQZ 20	400	160–250	2,07	50,85 €
11310030	IPQZ 30	500	160–250	2,67	54,25 €
11310040	IPQZ 40	300	160–250	2,00	56,40 €
11310050	IPQZ 50	400	160–250	2,88	84,65 €
11310060	IPQZ 60	300	160–250	3,54	68,10 €
11310070	IPQZ 70	400	160–250	5,20	102,25 €
11310080	IPQZ 80	300	160–250	5,05	89,00 €
11310090	IPQZ 90	400	160–250	7,47	133,60 €

Erweiterungsprodukte für Typ IPQZ	Ausführung	Zuschlag per Stk.
F90	Brandschutzplatten F90 vormontiert	12,20 €

ISOPRO® HORIZONTALANKER

Artikelnummer	Durchmesser Ø [mm]	Länge [mm]	Gewicht [kg/Stk.]	Preis per Stk.
16610008	8	380/280/460	0,45	5,60 €
16610010	10	490/280/590	0,93	8,65 €
16610012	12	610/280/720	1,78	10,35 €

ISOPRO® TYP IPH



Abbildung beispielhaft

Wärmedämmter Plattenanschluss zur Übertragung von horizontalen Kräften parallel und/oder senkrecht zur Dämmebene. Punktueller Einsatz als Ergänzung der Linienanschlüsse z.B. Typ IP, IPT, IPQ
Korrosionsschutz durch nichtrostenden Betonrippenstahl WStNr. 1.4571 / 1.4362. Jeder Typ ist in F90-Ausführung lieferbar.

Technische Informationen anfordern.

Bei Bestellung bitte unbedingt Elementhöhe (h) angeben. Umlaufend F90 auf Anfrage.

- Elementlänge: 100 mm
- Standardhöhen (h): 160–250 mm

Artikelnummer	Typ	Höhe h [mm]	Gewicht [kg/Stk.]	Preis per Stk.
11610010	IPH 1	160–250	0,59	20,80 €
11610020	IPH 2	160–250	0,44	15,80 €
11610030	IPH 3	160–250	0,95	29,85 €

Erweiterungsprodukte für Typ IPH	Ausführung	Zuschlag per Stk.
F90	Brandschutzplatten F90 vormontiert	8,25 €

ISOPRO® TYP IPE



Abbildung beispielhaft

Wärmedämmter Plattenanschluss zur Übertragung von horizontalen Kräften parallel und/oder senkrecht zur Dämmebene, sowie bei abhebenden Kräften (Momente durch Erdbebeneinwirkung). Punktueller Einsatz als Ergänzung der Linienanschlüsse z.B. Typ IP, IPT, IPQ
Korrosionsschutz durch nichtrostenden Betonrippenstahl WStNr. 1.4571 / 1.4362. Jeder Typ ist in F90-Ausführung lieferbar.

Technische Informationen anfordern.

Bei Bestellung bitte unbedingt Elementhöhe (h) angeben. Umlaufend F90 auf Anfrage.

- Elementlänge: 100 mm
- Standardhöhen (h): 160–250 mm

Artikelnummer	Typ	Höhe h [mm]	Gewicht [kg/Stk.]	Preis per Stk.
11710010	IPE 1	160–250	1,98	32,85 €
11710020	IPE 2	160–250	5,59	50,95 €

Erweiterungsprodukte für Typ IPE	Ausführung	Zuschlag per Stk.
F90	Brandschutzplatten F90 vormontiert	8,25 €

ISOPRO® TYP IPTD



Abbildung beispielhaft

Wärmedämmter Plattenanschluss für durchlaufende Stahlbetondecken. Korrosionsschutz durch nichtrostenden Betonrippenstahl WStNr. 1.4571 / 1.4362. Jeder Typ ist in F90-Ausführung lieferbar.

Technische Informationen anfordern.

Bei Bestellung bitte unbedingt Elementhöhe (h) angeben.

- Elementlänge: 2 x 500 mm
- Bei Betondeckung cv 50: Mindesthöhe 180 mm erforderlich
- Standardhöhen (h): 160–250 mm

Artikelnummer	Typ	Höhe h [mm]	Gewicht [kg/m]	Preis per lfm.
11510020	IPTD 20	160–250	18,79	236,45 €
11510030	IPTD 30	160–250	24,11	250,30 €
11510050	IPTD 50	160–250	30,05	304,70 €
11510060	IPTD 60	160–250	35,00	342,50 €
11510070	IPTD 70	160–250	44,50	365,45 €
11510080	IPTD 80	160–250	60,19	466,70 €

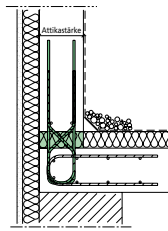
Preise gültig für Betondeckung cv 30–50 mm

Erweiterungsprodukte für Typ IPTD	Ausführung	Zuschlag per lfm.
Q8	querkraftverstärkt	45,85 €
Q10	querkraftverstärkt	78,20 €
F90	Brandschutzplatten F90 vormontiert	20,80 €

ISOPRO® TYP IPA



Abbildung beispielhaft



Wärmedämmter Anschluss zur Verbindung von aufgesetzten Attiken mit Geschossdecken. Korrosionsschutz durch nichtrostenden Betonrippenstahl WStNr. 1.4571 / 1.4362. Jeder Typ ist in F90-Ausführung lieferbar. Die Elemente werden punktuell nach den jeweiligen statischen Erfordernissen eingesetzt.

Technische Informationen anfordern.

Bei Bestellung bitte unbedingt Attikastärke (a) angeben.

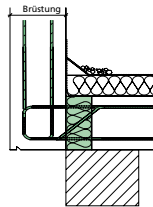
- Deckenstärke: ≥ 160 mm
- Elemente ab 160 mm Attikastärke werden aufgedämmt.

Artikelnummer	Typ	Länge [mm]	Attikastärke a [mm]	Gewicht [kg/Stk.]	Preis per Stk.
16110000	IPA	350	160–250	3,86	89,40 €

ISOPRO® TYP IPF



Abbildung beispielhaft



Wärmedämmter Anschluss zur Verbindung von vorgesetzten Brüstungen mit Geschossdecken. Korrosionsschutz durch Edelstahl WStNr. 1.4571 / 1.4362. Jeder Typ ist in F90-Ausführung lieferbar. Die Elemente werden punktuell nach den jeweiligen statischen Erfordernissen eingesetzt.

Technische Informationen anfordern.

Bei Bestellung bitte unbedingt Elementhöhe (h) und Brüstungsbreite (b) angeben.

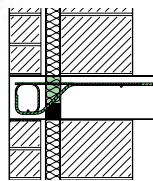
- Brüstungsbreite: ≥ 130 mm
- Elemente ab 160 mm Höhe werden aufgedämmt.

Artikelnummer	Typ	Länge [mm]	Höhe h [mm]	Gewicht [kg/Stk.]	Preis per Stk.
16210000	IPF	350	160–250	2,36	78,55 €

ISOPRO® TYP IPO



Abbildung beispielhaft



Wärmedämmter Anschluss zur Verbindung von Stahlbetonkonsolen mit Geschossdecken. Korrosionsschutz durch nichtrostenden Betonrippenstahl WStNr. 1.4571 / 1.4362. Jeder Typ ist in F90-Ausführung lieferbar. Die Elemente werden punktuell nach den jeweiligen statischen Erfordernissen eingesetzt.

Technische Informationen anfordern.

Bei Bestellung bitte unbedingt Elementhöhe (h) angeben.

- Konsolenbreite: ≥ 150 mm
- Elemente ab 180 mm Höhe werden aufgedämmt.

Artikelnummer	Typ	Länge [mm]	Höhe h [mm]	Gewicht [kg/Stk.]	Preis per Stk.
16310000	IPO	350	180–250	2,22	93,55 €

Erweiterungsprodukte für Typ IPA, IPO, IPF	Ausführung	Zuschlag per Stk.
F90	Brandschutzplatten F90 umlaufend vormontiert	26,15 €

ISOPRO® TYP IPS



Abbildung beispielhaft

Wärmedämmter Anschluss zur Verbindung von auskragenden Stahlbetonbalken mit Geschossdecken. Korrosionsschutz durch nichtrostenden Betonrippenstahl WStNr. 1.4571 / 1.4362. Jeder Typ in F90-Ausführung lieferbar.

Technische Informationen anfordern.

Bei Bestellung bitte unbedingt Höhe und Breite angeben.

- Standardbreite: 220 mm
- Standardhöhe: 400 mm

Artikelnummer	Typ	Gewicht [kg/Stk.]	Preis per Stk.
16410010	IPS 1	7,13	134,30 €
16410020	IPS 2	11,22	159,85 €
16410030	IPS 3	16,21	208,25 €
16410040	IPS 4	22,64	285,70 €

Erweiterungsprodukte für Typ IPS	Ausführung	Zuschlag per Stk.
F90	Brandschutzplatten F90 vormontiert	21,80 €

ISOPRO® TYP IPW

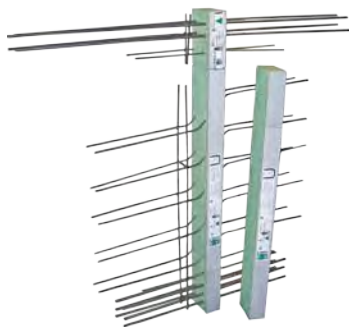


Abbildung beispielhaft

Wärmedämmter Anschluss zur Verbindung von Wandscheiben mit Geschosswänden. Korrosionsschutz durch nichtrostenden Betonrippenstahl WStNr. 1.4571 / 1.4362. Jeder Typ in F90-Ausführung lieferbar.

Technische Informationen anfordern.

Bei Bestellung bitte unbedingt Wandbreite und Wandhöhe angeben.

- Wandbreite: 150–250 mm
- Wandhöhe: wird auf Maß gefertigt (1500–3000 mm)

Artikelnummer	Typ	Breite [mm]	Gewicht [kg/Stk.]	Preis per Stk.
16510010	IPW 1	150–250	8,30	214,00 €
16510020	IPW 2	150–250	13,17	260,85 €
16510030	IPW 3	150–250	22,04	300,05 €
16510040	IPW 4	150–250	36,35	349,35 €

Erweiterungsprodukte für Typ IPW	Ausführung	Zuschlag per Stk.
F90	Brandschutzplatten F90 vormontiert	54,80 €

1 WÄRMEDÄMMELEMENTE

NACH DIN 1045-1

ISOPRO® TYP SK



Wärmedämmter Anschluss zur Übertragung von Biegemoment und Querkraft bei frei auskragender Stahlkonstruktion mit der Geschossdecke. Die Stahlkonstruktion ist vom Stahlbauer anzufertigen und zu montieren.

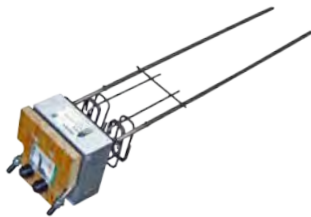
Technische Informationen anfordern.

Bei Bestellung bitte unbedingt Höhe angeben.

- Breite: 200 mm
- Elementhöhe: 180 / 200 / 220 mm

Artikelnummer	Typ	Gewicht [kg/Stk.]	Preis per Stk.
18110014	SK 14	4,57	168,45 €
1811001410	SK 14 Q10	5,07	179,45 €
18110016	SK 16	6,55	224,75 €
1811001610	SK 16 Q10	7,05	235,65 €
18110020	SK 20	14,58	242,25 €
1811002010	SK 20 Q10	15,00	253,20 €
1811002012	SK 20 Q12	15,40	267,50 €

ISOPRO® TYP SQ



Wärmedämmter Anschluss zur Übertragung von Querkraft bei gestützter Stahlkonstruktion mit der Geschossdecke. Die Stahlkonstruktion ist vom Stahlbauer anzufertigen und zu montieren.

Technische Informationen anfordern.

Bei Bestellung bitte unbedingt Höhe angeben.

- Breite: 200 mm
- Elementhöhe: 180 / 200 / 220 mm

Artikelnummer	Typ	Gewicht [kg/Stk.]	Preis per Stk.
18210008	SQ 8	2,58	106,00 €
18210010	SQ 10	3,18	116,80 €
18210012	SQ 12	4,34	131,25 €

ISOMAXX® TYP IM + IMT

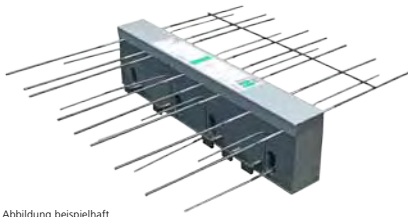


Abbildung beispielhaft

Wärmedämmter Kragplattenanschluss für frei auskragende Stahlbetonbauteile. Korrosionsschutz durch nichtrostenden Betonrippenstahl WStNr. 1.4571 / 1.4362, mit integrierter Aufhängebewehrung. 120 mm Dämmstoffdicke für verbesserten Wärmeschutz mit Schallschutzgutachten nach DIN 4109. Jeder Typ ist in F90-Ausführung lieferbar.

Technische Informationen anfordern.

Bei Bestellung bitte unbedingt Elementhöhe (h) und Betondeckung (cv) angeben.

- Elementlänge: 1000 mm
- Standardhöhen (h): 160–250 mm
- Bei Betondeckung cv 50: Mindesthöhe 180 mm erforderlich
- Druckebene Typ IM mit Betondrucklagern
- Druckebene Typ IMT mit Stahldruckebene
- Dämmstoff: Neopor mit $\lambda = 0,031 \text{ W/m-K}$

Artikelnummer	Typ	Höhe h [mm]	Gewicht [kg/m]	Preis per lfm.
12210010	IM 10	160–250	8,27	115,70 €
1221001008	IM 10 Q8	160–250	9,98	145,00 €
1221001010	IM 10 Q10	160–250	10,38	154,40 €
12210020	IM 20	160–250	10,22	157,30 €
1221002008	IM 20 Q8	160–250	11,93	186,70 €
1221002010	IM 20 Q10	160–250	12,34	196,00 €
12210025	IM 25	160–250	11,10	168,70 €
1221002508	IM 25 Q8	160–250	12,42	198,00 €
1221002510	IM 25 Q10	160–250	12,82	207,40 €
12210030	IM 30	160–250	12,34	188,60 €
1221003008	IM 30 Q8	160–250	13,66	217,90 €
1221003010	IM 30 Q10	160–250	14,08	227,30 €
12210040	IM 40	160–250	14,27	209,70 €
1221004008	IM 40 Q8	160–250	15,59	239,10 €
1221004010	IM 40 Q10	160–250	16,01	248,40 €
12210050	IM 50	160–250	18,66	247,50 €
1221005008	IM 50 Q8	160–250	19,98	276,90 €
1221005010	IM 50 Q10	160–250	20,40	286,20 €
12210060	IM 60 Q8	160–250	23,93	324,50 €
1221006010	IM 60 Q10	160–250	24,35	333,80 €
12210070	IMT 70 Q8	160–250	28,75	362,90 €
1221007010	IMT 70 Q10	160–250	29,16	372,10 €
1221007012	IMT 70 Q12	160–250	30,97	382,90 €
12210080	IMT 80 Q10	160–250	26,80	404,00 €
1221008012	IMT 80 Q12	160–250	28,61	414,80 €
12210090	IMT 90 Q10	160–250	28,25	435,20 €
1221009012	IMT 90 Q12	160–250	30,06	446,00 €
12210100	IMT 100 Q10	160–250	30,67	473,40 €
1221010012	IMT 100 Q12	160–250	32,48	484,20 €

Preise gültig für Betondeckung cv 30–50 mm

Erweiterungsprodukte für Typ IM + IMT	Ausführung	Zuschlag per lfm.
Q8X	beidseitig querkraftverstärkt	41,50 €
Q10X	beidseitig querkraftverstärkt	52,60 €
F90	Brandschutzplatten F90 vormontiert	23,20 €

1 WÄRMEDÄMMELEMENTE

NACH DIN 1045-1

ISOMAXX® TYP IM VAR. I, VAR. II

Wärmedämmter Kragplattenanschluss für frei auskragende Stahlbetonbauteile mit Anschluss an Stahlbetonwände.

Die Bewehrungsstäbe werden in der Stahlbetonwand bei Var. I nach unten bzw. bei Var. II nach oben verankert.

Technische Informationen anfordern.

- Standardhöhen (h): 160–250 mm

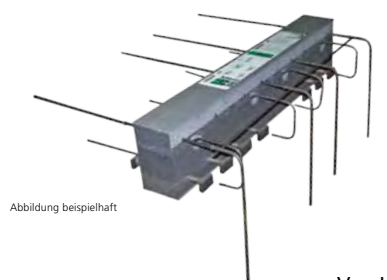
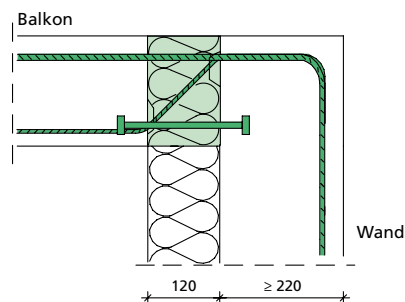


Abbildung beispielhaft

Var. I



Artikelnummer	Typ	Höhe h [mm]	Gewicht [kg/m]	Preis per lfm.
121100100001	IM 10 Var. I	160–250	8,28	166,90 €
121100200001	IM 20 Var. I	160–250	10,00	207,20 €
121100250001	IM 25 Var. I	160–250	11,50	227,55 €
121100300001	IM 30 Var. I	160–250	13,73	248,85 €
121100400001	IM 40 Var. I	160–250	15,72	276,85 €
121100500001	IM 50 Var. I	160–250	18,27	330,70 €
121100600001	IM 60 Q8 Var. I	160–250	26,45	397,30 €
121100700001	IMT 70 Q8 Var. I	160–250	26,27	466,55 €
121100800001	IMT 80 Q10 Var. I	160–250	29,90	558,55 €

Erweiterungsprodukte für Var. I

Zuschlag per lfm.

F90	Brandschutzplatten F90 vormontiert	23,20 €
-----	------------------------------------	---------

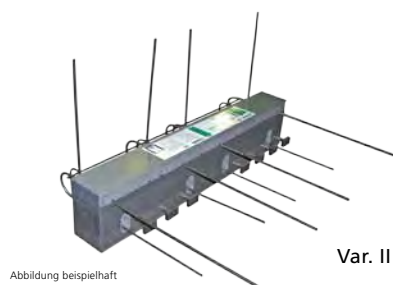
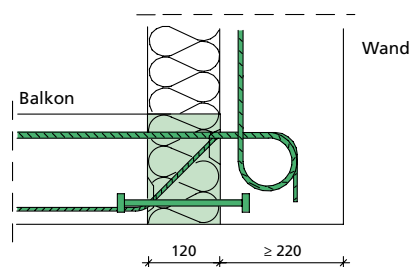


Abbildung beispielhaft

Var. II



Artikelnummer	Typ	Höhe h [mm]	Gewicht [kg/m]	Preis per lfm.
121100100002	IM 10 Var. II	160–250	9,08	166,90 €
121100200002	IM 20 Var. II	160–250	11,43	207,20 €
121100250002	IM 25 Var. II	160–250	14,28	227,55 €
121100300002	IM 30 Var. II	160–250	16,09	248,85 €
121100400002	IM 40 Var. II	160–250	18,38	276,85 €
121100500002	IM 50 Var. II	160–250	21,53	330,70 €
121100600002	IM 60 Q8 Var. II	160–250	31,36	397,30 €

Erweiterungsprodukte für Var. II

Zuschlag per lfm.

F90	Brandschutzplatten F90 vormontiert	23,20 €
-----	------------------------------------	---------

ISOMAXX® TYP IM VAR. III HV, VAR. III UV

Wärmedämmter Kragplattenanschluss für frei auskragende Stahlbetonbauteile mit Anschluss an höhenversetzte Stahlbetondecken.

Die Stahlbetondecke liegt bei Var. III HV über bzw. bei Var. III UV unter der anzuschliessenden Balkonplatte.

Technische Informationen anfordern. Der Höhenversatz ist bei der Bestellung unbedingt mit anzugeben!

- Standardhöhen (h): 160 – 250 mm

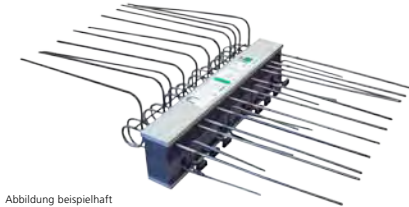


Abbildung beispielhaft

Var. III HV

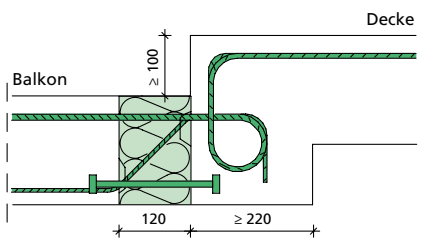
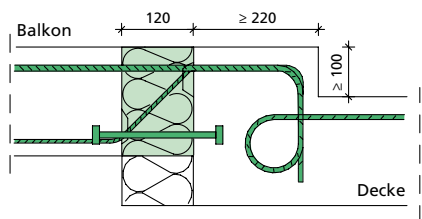


Abbildung beispielhaft

Var. III UV



Artikelnummer	Typ	Höhe h [mm]	Gewicht [kg/m]	Preis per lfm.
121100100003	IM 10 Var. III HV	160–250	9,28	166,90 €
121100200003	IM 20 Var. III HV	160–250	11,79	207,20 €
121100250003	IM 25 Var. III HV	160–250	13,46	227,55 €
121100300003	IM 30 Var. III HV	160–250	16,58	248,85 €
121100400003	IM 40 Var. III HV	160–250	18,94	276,85 €
121100500003	IM 50 Var. III HV	160–250	22,98	330,70 €
121100600003	IM 60 Q8 Var. III HV	160–250	33,13	397,30 €

Erweiterungsprodukte für Var. III HV		Zuschlag per lfm.
F90	Brandschutzplatten F90 vormontiert	23,20 €

Artikelnummer	Typ	Höhe h [mm]	Gewicht [kg/m]	Preis per lfm.
121100100004	IM 10 Var. III UV	160–250	9,48	166,90 €
121100200004	IM 20 Var. III UV	160–250	12,15	207,20 €
121100250004	IM 25 Var. III UV	160–250	13,83	227,55 €
121100300004	IM 30 Var. III UV	160–250	17,08	248,85 €
121100400004	IM 40 Var. III UV	160–250	19,49	276,85 €
121100500004	IM 50 Var. III UV	160–250	23,66	330,70 €
121100600004	IM 60 Q8 Var. III UV	160–250	34,02	397,30 €

Erweiterungsprodukte für Var. III UV		Zuschlag per lfm.
F90	Brandschutzplatten F90 vormontiert	23,20 €

ISOMAXX® TYP IMQ



Abbildung beispielhaft

Wärmedämmter Plattenanschluss zur Übertragung von Querkräften bei gestützten Stahlbetonbauteilen. Korrosionsschutz durch nichtrostenden Betonrippenstahl WStNr. 1.4571 / 1.4362. 120 mm Dämmstoffdicke für verbesserten Wärmeschutz mit Schallschutzgutachten nach DIN 4109. Jeder Typ ist auch in F90-Ausführung lieferbar.

Technische Informationen anfordern.

Bei Bestellung bitte unbedingt Elementhöhe (h) angeben.

- Elementlänge: 1000 mm
- Standardhöhen (h): 160–250 mm
- Dämmstoff: Neopor mit $\lambda = 0,031 \text{ W/m}\cdot\text{K}$

Artikelnummer	Typ	Q-Stab deckenseitig	Höhe h [mm]	Gewicht [kg/m]	Preis per lfm.
12510010	IMQ 10	gebogen	160–250	6,16	79,05 €
12510020	IMQ 20	gebogen	160–250	6,35	83,80 €
12510030	IMQ 30	gebogen	160–250	6,71	94,00 €
12510040	IMQ 40	gebogen	160–250	6,90	99,20 €
12510050	IMQ 50	gebogen	160–250	7,26	106,90 €
12510060	IMQ 60	gerade	160–250	8,25	107,20 €
12510070	IMQ 70	gerade	160–250	8,98	134,45 €
12510080	IMQ 80	gerade	160–250	9,87	147,20 €
12510090	IMQ 90	gerade	160–250	10,75	162,75 €
Erweiterungsprodukte für Typ IMTQ		Ausführung		Zuschlag per lfm.	
F90		Brandschutzplatten F90 vormontiert		23,20 €	

ISOMAXX® TYP IMTQQ



Abbildung beispielhaft

Wärmedämmter Plattenanschluss zur Übertragung von positiven und negativen Querkräften bei gestützten Stahlbetonbauteilen. Korrosionsschutz durch nichtrostenden Betonrippenstahl WStNr. 1.4571 / 1.4362. Jeder Typ ist auch in F90-Ausführung lieferbar. 120 mm Dämmstoffdicke für verbesserten Wärmeschutz.

Technische Informationen anfordern.

Bei Bestellung bitte unbedingt Elementhöhe (h) angeben.

- Elementlänge: 1000 mm
- Standardhöhen (h): 160–250 mm
- Dämmstoff: Neopor mit $\lambda = 0,031 \text{ W/m}\cdot\text{K}$

Artikelnummer	Typ	Höhe h [mm]	Gewicht [kg/m]	Preis per lfm.
12710010	IMTQQ 10	160–250	4,66	110,25 €
12710020	IMTQQ 20	160–250	4,92	124,60 €
12710030	IMTQQ 30	160–250	5,43	131,30 €
12710040	IMTQQ 40	160–250	5,69	151,55 €
Erweiterungsprodukte für Typ IMTQQ		Ausführung		Zuschlag per lfm.
F90		Brandschutzplatten F90 vormontiert		23,20 €

ISOMAXX® TYP IMTQS



Abbildung beispielhaft

Wärmedämmter Plattenanschluss zur Übertragung von Querkräften bei gestützten Stahlbetonbauteilen bei punktueller Kraftübertragung. Korrosionsschutz durch nichtrostenden Betonrippenstahl WStNr. 1.4571 / 1.4362. 120 mm Dämmstoffdicke für verbesserten Wärmeschutz. Jeder Typ ist in F90-Ausführung lieferbar.

Technische Informationen anfordern.

Bei Bestellung bitte unbedingt Elementhöhe (h) angeben.

- Standardhöhen (h): 160–250 mm
- Dämmstoff: Neopor mit $\lambda = 0,031 \text{ W/m}\cdot\text{K}$

Artikelnummer	Typ	Elementlänge [mm]	Höhe h [mm]	Gewicht [kg/Stk.]	Preis per Stk.
12511005	IMTQS 5	300	160–250	1,76	56,35 €
12511010	IMTQS 10	300	160–250	2,74	59,85 €
12511015	IMTQS 15	400	160–250	2,54	72,30 €
12511020	IMTQS 20	400	160–250	3,93	88,35 €
12511030	IMTQS 30	500	160–250	5,28	109,65 €
12511040	IMTQS 40	300	160–250	4,23	92,35 €
12511050	IMTQS 50	400	160–250	6,06	106,00 €
12511060	IMTQS 60	300	160–250	6,22	106,00 €
12511070	IMTQS 70	400	160–250	8,92	151,90 €
12511075	IMTQS 75	400	160–250	9,42	158,65 €
12511080	IMTQS 80	500	160–250	8,26	166,10 €
12511100	IMTQS 100	500	160–250	12,16	174,10 €

Bewehrungen

Schubdorne

Schalungen

ISOMAXX® TYP IMTQQS

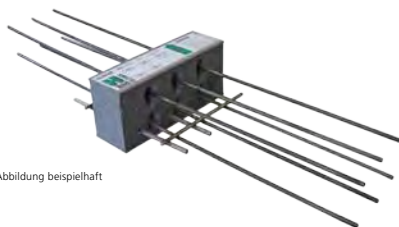


Abbildung beispielhaft

Wärmedämmter Plattenanschluss zur Übertragung von positiven und negativen Querkräften bei gestützten Stahlbetonbauteilen für punktuelle Kraftübertragung. Korrosionsschutz durch nichtrostenden Betonrippenstahl WStNr. 1.4571 / 1.4362. 120 mm Dämmstoffdicke für verbesserten Wärmeschutz. Jeder Typ ist in F90-Ausführung lieferbar.

Technische Informationen anfordern.

Bei Bestellung bitte unbedingt Elementhöhe (h) angeben.

- Standardhöhen (h): 160–250 mm
- Dämmstoff: Neopor mit $\lambda = 0,031 \text{ W/m}\cdot\text{K}$

Artikelnummer	Typ	Elementlänge [mm]	Höhe h [mm]	Gewicht [kg/Stk.]	Preis per Stk.
12540005	IMTQQS 5	300	160–250	2,64	57,80 €
12540010	IMTQQS 10	300	160–250	4,38	76,00 €
12540015	IMTQQS 15	400	160–250	3,86	91,20 €
12540020	IMTQQS 20	400	160–250	6,39	109,45 €
12540030	IMTQQS 30	500	160–250	8,56	128,95 €
12540040	IMTQQS 40	300	160–250	6,44	115,35 €
12540050	IMTQQS 50	400	160–250	10,20	128,95 €
12540060	IMTQQS 60	300	160–250	10,54	130,25 €
12540070	IMTQQS 70	400	160–250	15,40	203,25 €
12540075	IMTQQS 75	400	160–250	15,90	207,15 €
12540080	IMTQQS 80	500	160–250	14,06	210,80 €
12540100	IMTQQS 100	500	160–250	20,80	249,60 €

Schallisolation

Abdichtungstechnik

Bewehrungs-
zubehör

Erweiterungsprodukte für Typ IMTQS & IMTQQS	Ausführung	Zuschlag per Stk.
F90	Brandschutzplatten F90 vormontiert	13,90 €

Schalungs-
zubehör

1 WÄRMEDÄMMELEMENTE

NACH DIN 1045-1

ISOMAXX® TYP IMTQZ



Abbildung beispielhaft

Wärmedämmter Plattenanschluss für zwängungsfreien Anschluss von einspringenden Balkonen und Loggien. Korrosionsschutz durch nichtrostenden Betonrippenstahl WStNr. 1.4571 / 1.4362. 120 mm Dämmstoffdicke für verbesserten Wärmeschutz. Jeder Typ ist in F90-Ausführung lieferbar.

Technische Informationen anfordern.

Bei Bestellung bitte unbedingt Elementhöhe (h) angeben.

Typ IMTQZ zwingend in Verbindung mit IMTQS verwenden!

- Standardhöhen (h): 160–250 mm
- Dämmstoff: Neopor mit $\lambda = 0,031 \text{ W/m}\cdot\text{K}$

Artikelnummer	Typ	Elementlänge [mm]	Höhe h [mm]	Gewicht [kg/Stk.]	Preis per Stk.
12520005	IMTQZ 5	300	160–250	1,24	35,65 €
12520010	IMTQZ 10	300	160–250	2,00	39,45 €
12520015	IMTQZ 15	400	160–250	1,76	43,25 €
12520020	IMTQZ 20	400	160–250	2,82	49,55 €
12520030	IMTQZ 30	500	160–250	3,80	54,20 €
12520040	IMTQZ 40	300	160–250	3,12	64,50 €
12520050	IMTQZ 50	400	160–250	4,58	60,20 €
12520060	IMTQZ 60	300	160–250	4,72	77,95 €
12520070	IMTQZ 70	400	160–250	6,92	101,90 €
12520075	IMTQZ 75	400	160–250	6,92	106,80 €
12520080	IMTQZ 80	500	160–250	6,04	113,65 €
12520100	IMTQZ 100	500	160–250	9,16	123,15 €

Erweiterungsprodukte für Typ IMTQZ	Ausführung	Zuschlag per Stk.
F90	Brandschutzplatten F90 vormontiert	13,90 €

ISOMAXX® TYP IMTH

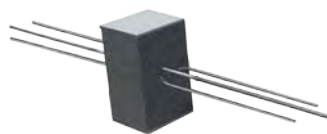


Abbildung beispielhaft

Wärmedämmter Plattenanschluss zur Übertragung von horizontalen Kräften parallel und/oder senkrecht zur Dämmebene. Punktueller Einsatz als Ergänzung der Linienanschlüsse z.B. Typ IMT, IMTQ

Korrosionsschutz durch nichtrostenden Betonrippenstahl WStNr. 1.4571 / 1.4362. 120 mm Dämmstoffdicke für verbesserten Wärmeschutz. Jeder Typ ist in F90-Ausführung lieferbar.

Technische Informationen anfordern.

Bei Bestellung bitte unbedingt Elementhöhe (h) angeben. Umlaufend F90 auf Anfrage.

- Elementlänge: 150 mm
- Standardhöhen (h): 160–250 mm
- Dämmstoff: Neopor mit $\lambda = 0,031 \text{ W/m}\cdot\text{K}$

Artikelnummer	Typ	Höhe h [mm]	Gewicht [kg/Stk.]	Preis per Stk.
12550001	IMTH 1	160–250	0,69	23,80 €
12550002	IMTH 2	160–250	0,54	18,25 €
12550003	IMTH 3	160–250	1,05	33,90 €

Erweiterungsprodukte für Typ IMTH	Ausführung	Zuschlag per Stk.
F90	Brandschutzplatten F90 vormontiert	13,90 €

ISOMAXX® TYP IMTE



Abbildung beispielhaft

Wärmedämmter Plattenanschluss zur Übertragung von horizontalen Kräften parallel und/oder senkrecht zur Dämmebene, sowie bei abhebenden Kräften (Momente durch Erdbebeneinwirkung). Punktueller Einsatz als Ergänzung der Linienanschlüsse z.B. Typ IMT, IMTQ
 Korrosionsschutz durch nichtrostenden Betonrippenstahl WStNr. 1.4571 / 1.4362. 120 mm Dämmstoffdicke für verbesserten Wärmeschutz. Jeder Typ ist in F90-Ausführung lieferbar.

Technische Informationen anfordern.

Bei Bestellung bitte unbedingt Elementhöhe (h) angeben. Umlaufend F90 auf Anfrage.

- Elementlänge: 150 mm
- Standardhöhen (h): 160–250 mm
- Dämmstoff: Neopor mit $\lambda = 0,031 \text{ W/m}\cdot\text{K}$

Artikelnummer	Typ	Höhe h [mm]	Gewicht [kg/Stk.]	Preis per Stk.
12530001	IMTE 1	160–250	2,08	37,45 €
12530002	IMTE 2	160–250	5,69	54,10 €

Erweiterungsprodukte für Typ IMTE	Ausführung	Zuschlag per Stk.
F90	Brandschutzplatten F90 vormontiert	13,90 €

ISOMAXX® TYP IMTD

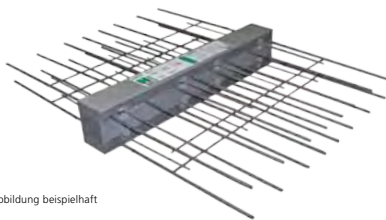


Abbildung beispielhaft

Wärmedämmter Plattenanschluss für durchlaufende Stahlbetondecken. Korrosionsschutz durch nichtrostenden Betonrippenstahl WStNr. 1.4571 / 1.4362.
 120 mm Dämmstoffdicke für verbesserten Wärmeschutz. Jeder Typ ist in F90-Ausführung lieferbar.

Technische Informationen anfordern.

Bei Bestellung bitte unbedingt Elementhöhe (h) angeben.

- Elementlänge: 1000 mm
- Standardhöhen (h): 160–250 mm
- Bei Betondeckung cv 50: Mindesthöhe 180 mm erforderlich
- Dämmstoff: Neopor mit $\lambda = 0,031 \text{ W/m}\cdot\text{K}$

Artikelnummer	Typ	Höhe h [mm]	Gewicht [kg/m]	Preis per lfm.
12560030	IMTD 30	160–250	19,92	258,45 €
12560050	IMTD 50	160–250	25,35	323,40 €
12560070	IMTD 70	160–250	31,43	390,80 €

Preise gültig für Betondeckung cv 30–50 mm

Erweiterungsprodukte für Typ IMTD	Ausführung	Zuschlag per lfm.
Q8	querkraftverstärkt	48,85 €
Q10	querkraftverstärkt	82,10 €
F90	Brandschutzplatten F90 vormontiert	23,20 €

1 WÄRMEDÄMMELEMENTE

PALETTENÜBERSICHT ISOPRO® & ISOMAXX®

Elemente je Palette [m/pal.]

ISOPRO® Typ	Elementhöhe h [mm]					
	160	180	200	220	240	250
IP	22	18	18	16	16	14
IP 10–40 2-teilig	24	24	24	–	–	–
IP 50 2-teilig	20	20	20	–	–	–
IPT 55–80	20	18	18	16	16	14
IPT 55–80 2-teilig	20	20	20	–	–	–
IPT 100	16	16	16	14	14	14
IPT 100 2-teilig	16	16	16	–	–	–
IPQ 10–80	40	36	36	32	28	28
IPQ 90–110	20	18	18	16	14	14
IPQQ 10–70	30	27	27	24	21	14
IPQQ 90–110	20	18	18	16	14	14
IPTD	10	9	8	8	7	7

Elemente je Palette [m/pal.]

ISOMAXX® Typ	Elementhöhe h [mm]					
	160	180	200	220	240	250
IM 10–50	20	18	18	16	16	14
IM 10–50 2-teilig	20	20	20	–	–	–
IM 60	16	16	16	14	14	14
IM 60 2-teil.	16	16	16	–	–	–
IMT 70–100	16	16	16	14	14	14
IMT 70–100 2-teil.	16	16	16	–	–	–
IMTQ 10–50	40	36	36	32	28	28
IMTQ 60–90	20	18	18	16	14	14
IMTQQ 10–40	30	27	27	24	21	21

Bewehrungen

Schubdorne

Schalungen

Schallsolation

Abdichtungstechnik

Bewehrungs-
zubehörSchalungs-
zubehör

ISOMUR® PLUS MAUERFUSSELEMENT



Tragendes Wärmedämmelement für Mauerwerk.
Effiziente Wärmedämmung bei hoher Tragfähigkeit gemäß bauaufsichtlicher Zulassung Nr. Z-17.1-811. Hoch belastbar bis Steinfestigkeitsklasse 20.
Wärmeleitfähigkeit 0,245 (W/mK)

Technische Informationen anfordern.

Bei Bestellung bitte unbedingt Wandbreite angeben.

- Höhe: 113 mm
- Breite: 115–300 mm

Artikelnummer	Typ / Steinfestigkeitskl. / Breite	Elementlänge [mm]	VPE [kg/Pal.]	VPE [Stk./Pal.]	VPE [m/Pal.]	Preis per m	Preis per Stk.
19001150	Isomur®plus 20–11,5	600	930	120	72	23,50 €	14,10 €
19001500	Isomur®plus 20–15,0	600	980	100	60	25,40 €	15,25 €
19001750	Isomur®plus 20–17,5	600	910	80	48	28,35 €	17,00 €
19002000	Isomur®plus 20–20,0	600	960	80	48	30,75 €	18,45 €
19002400	Isomur®plus 20–24,0	600	960	60	36	33,00 €	19,80 €
19003000	Isomur®plus 20–30,0*	600	792	40	24	44,15 €	26,50 €

* ohne Zulassung

Bewehrungen

Schubdorne

Schalungen

Schallsolation

Abdichtungstechnik

Bewehrungs-
zubehörSchalungs-
zubehör