

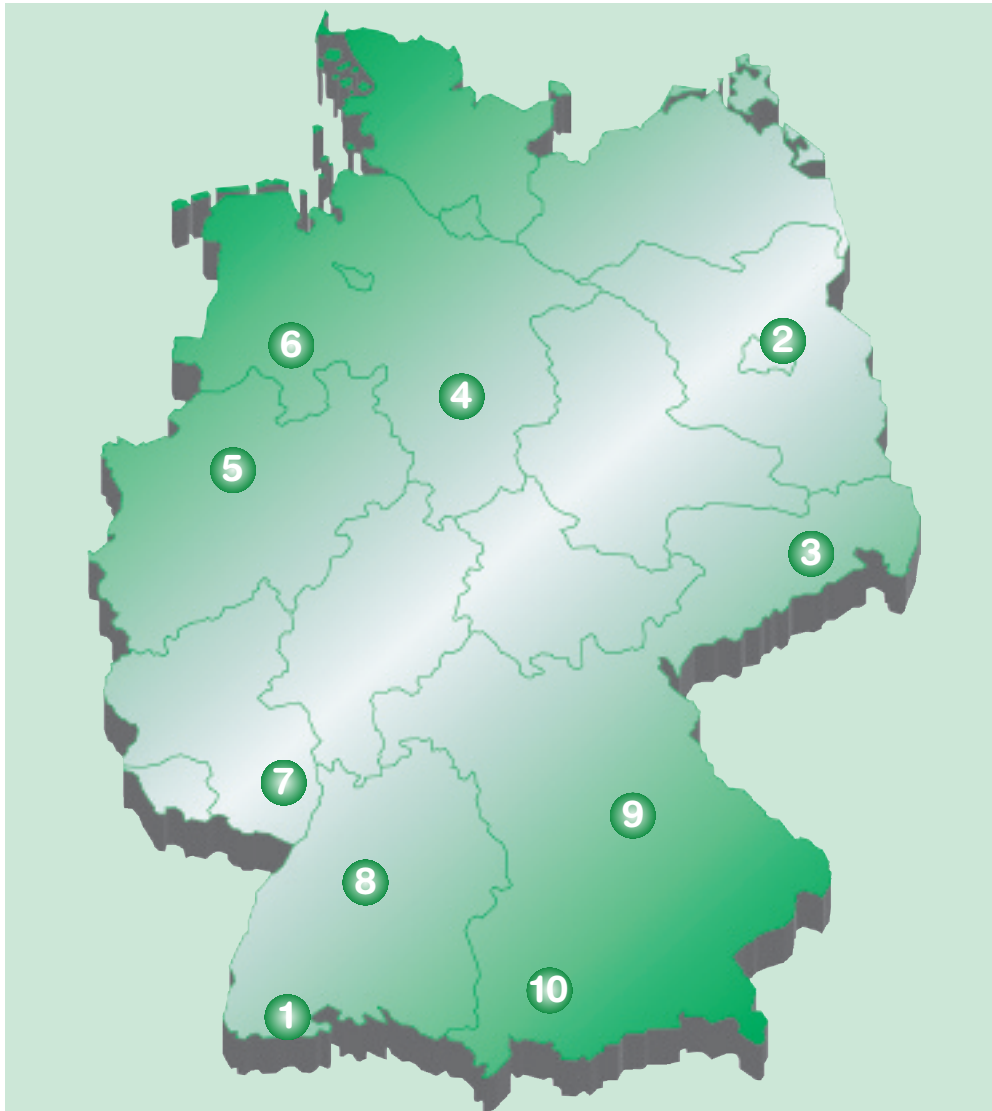
# Kapitelle und Basen



*Die Schalung für den  
besonderen Einsatz*

*für bessere Lösungen...*

# Übersicht der Niederlassungen



## J&P: Die Baupartner.

Der Vertrieb unserer Produkte erfolgt in Deutschland exklusiv über die J & P BAUTECHNIK VERTRIEBS-GMBH mit ihren 10 Niederlassungen. Selbstverständlich können Sie auch unser Stammhaus in Klettgau ansprechen.

### Stammhaus

1

#### H-BAU Technik GmbH

Am Güterbahnhof 20  
79771 Klettgau  
Tel. 0 77 42 / 92 15-20  
Fax 0 77 42 / 92 15-90  
eMail: info.klettgau@h-bau.de

www.h-bau.de  
www.jp-bautechnik.de

#### Produktion und Auslieferung Nord-Ost

Brandenburger Straße  
14641 Wachow  
Tel. 03 32 39 / 7 75-20  
Fax 03 32 39 / 7 75-90  
eMail: info.berlin@h-bau.de

### Niederlassungen der J & P: Die Baupartner.

2

Nobelstraße 51-55  
12057 Berlin  
Tel. 0 30 / 6 82 83-02  
Fax 0 30 / 6 82 83-4 99  
eMail: berlin@h-bau.de

5

Fundlandstraße 29  
45326 Essen  
Tel. 02 01 / 2 89 66-0  
Fax 02 01 / 2 89 66-20  
eMail: essen@h-bau.de

8

Hölderlinstraße 23  
75446 Wiernsheim / Stuttgart  
Tel. 0 70 41 / 86 08 58  
Fax 0 70 41 / 22 39  
eMail: stuttgart@h-bau.de

3

Zum Wiesengrund 2  
01723 Kesselsdorf / Dresden  
Tel. 03 52 04 / 2 15 11  
Fax 03 52 04 / 2 15 18  
eMail: dresden@h-bau.de

6

Oeseder Straße 115  
49124 Georgsmarienhütte b. Osnabr.  
Tel. 0 54 01 / 87 15 44  
Fax 0 54 01 / 87 15 40  
eMail: osnabrueck@h-bau.de

9

Lechstraße 21  
90451 Nürnberg  
Tel. 09 11 / 6 42 78 08  
Fax 09 11 / 6 42 84 72  
eMail: nuernberg@h-bau.de

4

Stettiner Straße 20  
30916 Isernhagen / Hannover  
Tel. 05 11 / 6 17 79  
Fax 05 11 / 61 46 04  
eMail: hannover@h-bau.de

7

Markircher Straße 14  
68229 Mannheim  
Tel. 06 21 / 4 84 03 40  
Fax 06 21 / 4 84 03 44  
eMail: mannheim@h-bau.de

10

Dr.-Karl-Lenz-Straße 66  
87700 Memmingen  
Tel. 0 83 31 / 93 72 20  
Fax 0 83 31 / 93 73 42  
eMail: memmingen@h-bau.de

## Inhalt

---

### RAPIDOBAT® Kapitelle und Basen

---

Das Produkt	2
Einsatzbeispiele	3
Kapitelle	4
Basen	5
Komplettschalungen	6
Gesimse	6
Kunststoffstützenköpfe	7
Rapidobat® Struktur	7
Rapidobat® Sonderformen	7
Zubehör	8



# Kapitelle und Basen

## Das Produkt

Die Kapitell- und Basenschalungen bestehen aus einem zweiteiligen Polystyrol-Hartschaum Schalkörper. Der Gestaltung von Stützen sind mit diesen Schalungselementen fast keine Grenzen gesetzt. Sowohl bei Neubau von stilvollen Bauwerken sowie bei Sanierungen von historischen Gebäuden, sind diese Schalkörper eine kostengünstige und schnelle Lösung. Durch das Bestreichen der Schalungen mit dem gelartigen Trennmittel, kann die Schalung problemlos entfernt werden. Bei sorgfältigem Umgang kann die Schalung mehrmals eingesetzt werden. Durch den Einsatz von Rapidobat® Abschalelementen entfällt das Abschalen der Schalkörper komplett. Das Rapidobat® Kapitellträger-Set ermöglicht das Herstellen der Kapitellaufgabe in Minutenschnelle.

## Überzeugende Vorteile

- kostengünstiges Herstellen von Kapitellen und Basen
- sehr große Formenvielfalt
- kurze Schalzeit
- passend zu den Rapidobat® Schalrohren
- mehrfach verwendbar bei sorgfältigem Umgang
- umfangreiches Zubehör wie Abschalelemente und Kapitellträger

## Der Einbau

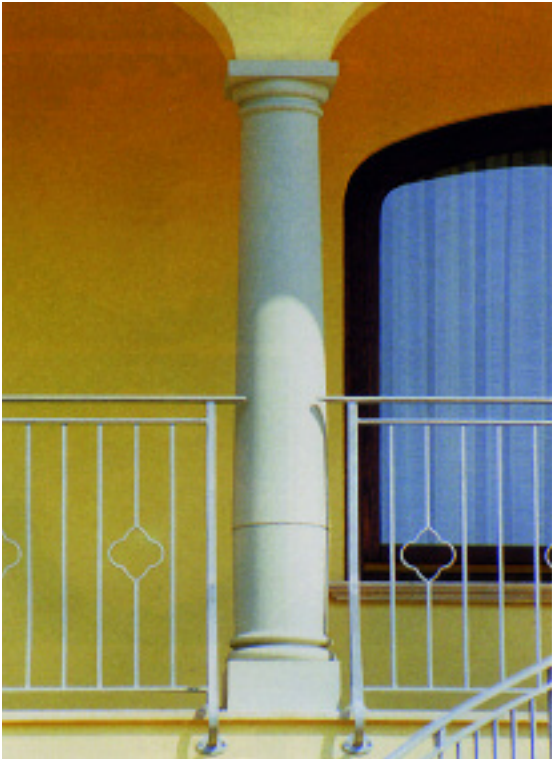
Um das bestmögliche Ergebnis der Betonoberfläche zu erreichen, sollte zuerst die Base betoniert werden. Danach das Schalrohr auf der betonierten Base fixieren. Das Kapitell anschließend auf dem Schalrohr lagegerecht abschalen und befestigen. Anschließend betonieren. Eine sehr große Arbeiterleichterung und somit auch Kostenersparnis ist der Einsatz von Rapidobat® Abschalelement und Kapitellträger.



# Kapitelle und Basen

Einsatzbeispiele

## Einsatzbeispiele



Sonderstütze mit Kapitell und Base



Strukturstütze mit Balustrade und Kapitell



Stütze mit Kapitell und Base



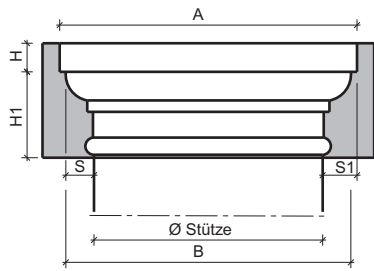
Konische Stütze mit Einschnürungen



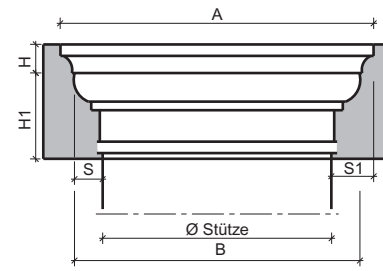
# Kapitelle und Basen

## Abmessungen und Formen der Kapitelle

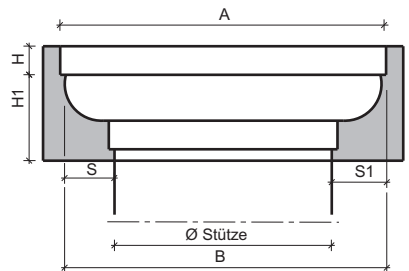
Rom



Parma



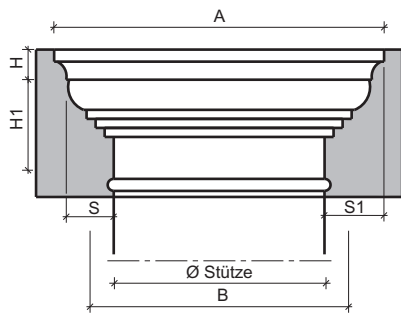
Palermo



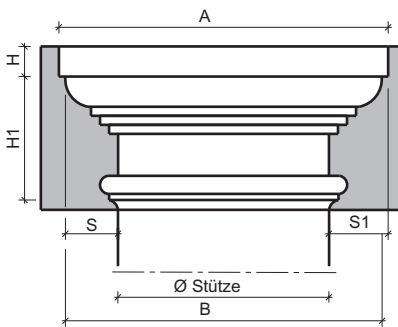
Artikelnummer	Kapitell Typ	H [mm]	H1 [mm]	S [mm]	S1 [mm]	A [mm]
6732....	Rom	50	150	50	60	Ø Stütze +120
6732....	Parma *	50	150	50	90	Ø Stütze +180
6732....	Palermo	50	150	100	110	Ø Stütze +220

\*Abakus rund Rom, Parma und Palermo sind Lagerware

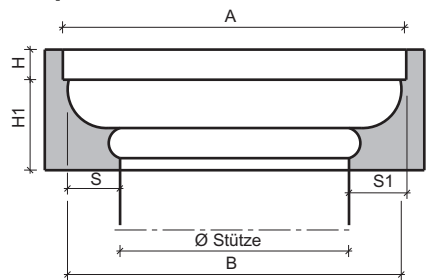
Mailand



Turin

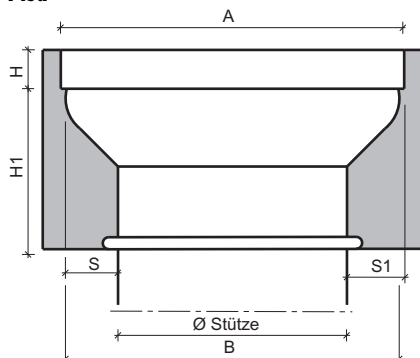


Neapel

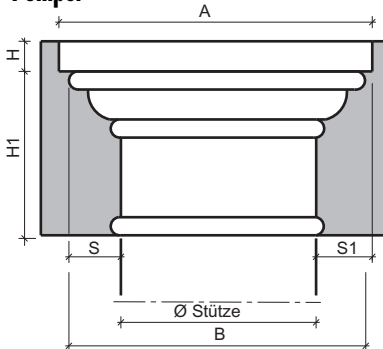


Artikelnummer	Kapitell Typ	H [mm]	H1 [mm]	S [mm]	S1 [mm]	A [mm]
6732....	Mailand	90	200	90	150	Ø Stütze +300
6732....	Turin	50	200	80	90	Ø Stütze +180
6732....	Neapel	50	120	95	105	Ø Stütze +210

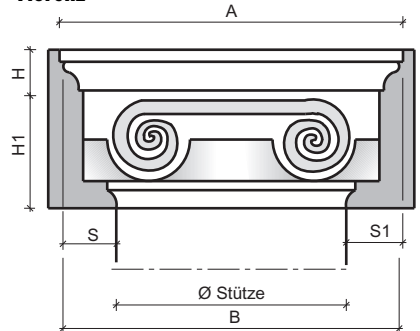
Pisa



Pompei



Florenz



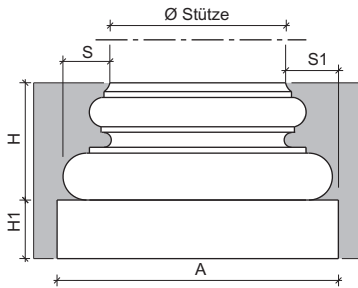
Artikelnummer	Kapitell Typ	H [mm]	H1 [mm]	S [mm]	S1 [mm]	A [mm]
6732....	Pisa	80	200	70	80	Ø Stütze +160
6732....	Pompei	80	270	110	120	Ø Stütze +240
6732....	Florenz	50	130	40	80	Ø Stütze +160

Änderungen vorbehalten.

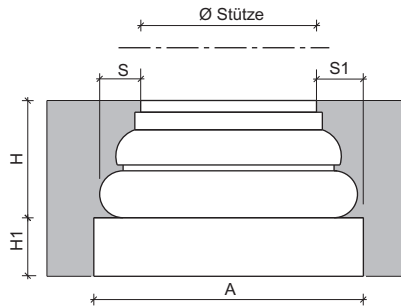
# Kapitelle und Basen

## Abmessungen und Formen der Basen

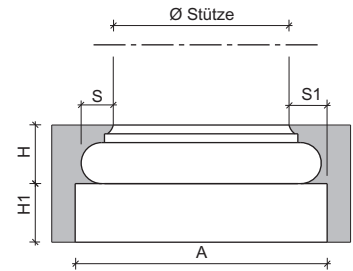
**Messina**



**Verona**



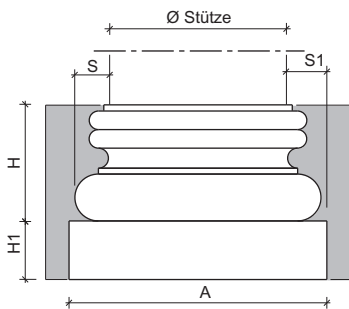
**Ancona**



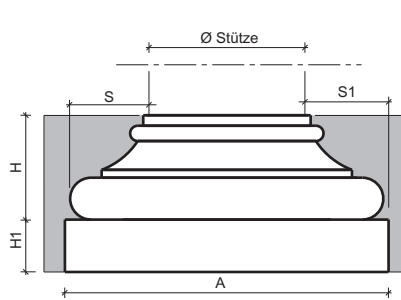
Artikelnummer	Base Typ	H1 [mm]	H [mm]	S [mm]	S1 [mm]	A [mm]
6733....	Messina	100	200	80	90	Ø Stütze +180
6733....	Verona	100	200	70	80	Ø Stütze +160
6733....	Ancona	100	100	55	65	Ø Stütze +130

Messina, Verona und Ancona sind Lagerware

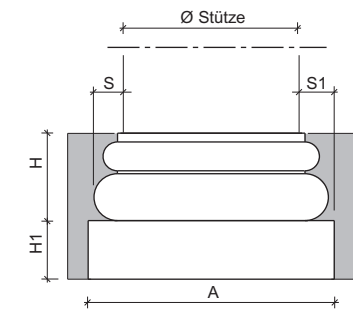
**Bergamo**



**Imola**

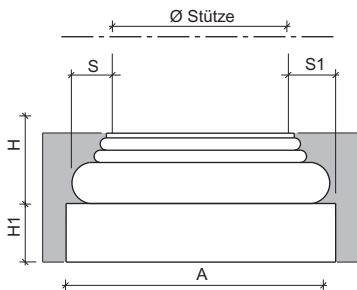


**Modena**

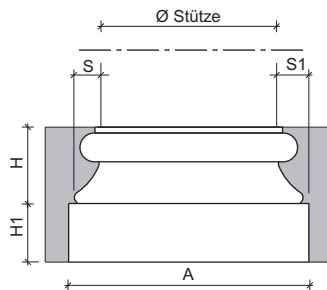


Artikelnummer	Base Typ	H1 [mm]	H [mm]	S [mm]	S1 [mm]	A [mm]
6733....	Bergamo	100	200	60	70	Ø Stütze +140
6733....	Imola	100	200	150	160	Ø Stütze +320
6733....	Modena	100	150	50	60	Ø Stütze +120

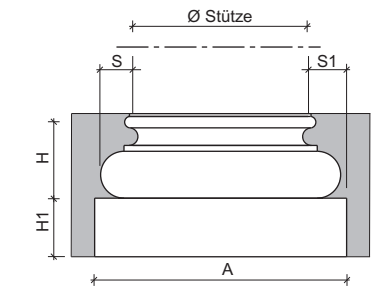
**Triest**



**Pescara**



**Rimini**



Artikelnummer	Base Typ	H1 [mm]	H [mm]	S [mm]	S1 [mm]	A [mm]
6733....	Triest	100	120	70	80	Ø Stütze +160
6733....	Pescara	100	130	45	55	Ø Stütze +110
6733....	Rimini	100	150	55	65	Ø Stütze +130

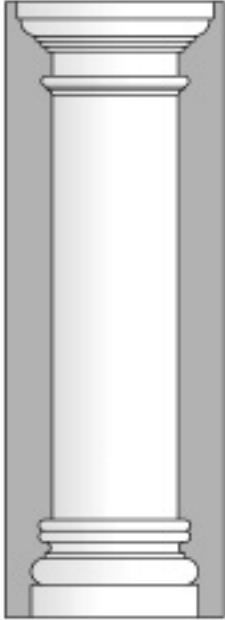
Änderungen vorbehalten.



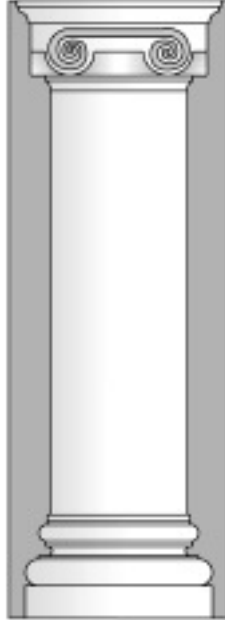
# Kapitelle und Basen

Stützenschalung inkl. Kapitell und Base / Decken-Balkongesimse

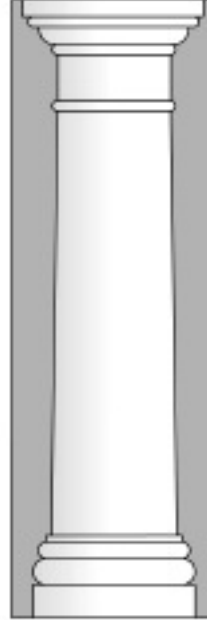
Stellen Sie Ihre Säulen individuell zusammen.



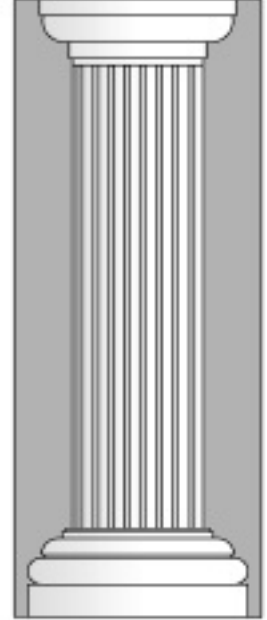
Säule mit Kapitell „Turin“ und Base „Bergamo“



Säule mit Kapitell „Florenz“ und Base „Messina“



Konische Säule mit Kapitell „Pompei“ und Base „Modena“



Struktursäule mit Kapitell „Palermo“ und Base „Verona“

## Gesimsschalungen

Mit den profilierten Gesimsschalungen können die Gebäude in das richtige Licht gerückt werden. Diese Abschalenelemente gibt es in den verschiedensten Formen und können auch nach Zeichnung hergestellt werden.



Beispiel Gesimsschalung



Beispiel Gesimsschalung

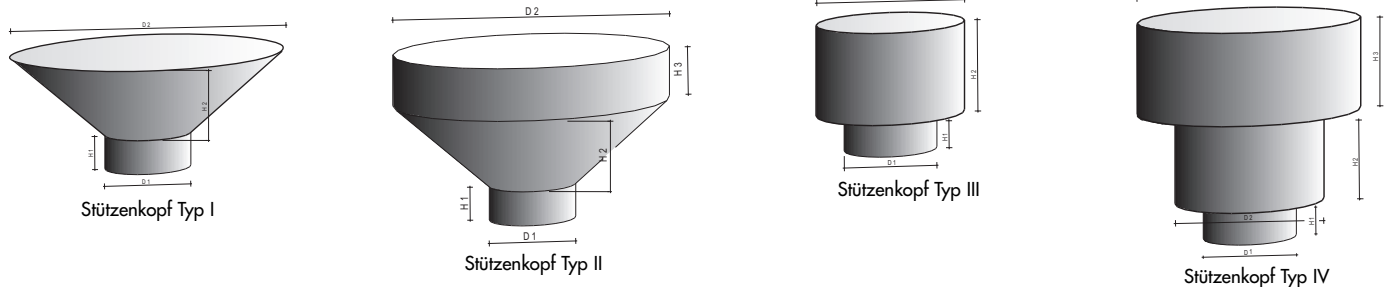


# Kapitelle und Basen

## Kunststoff-Stützenköpfe / Struktureinlagen und Sonderformen

### Stützenköpfe aus Kunststoff

Kunststoff-Stützenköpfe 1- und 2-teilig mit Aufnahmering für eckige und runde Stützen.  
Fast alle Abmessungen sind möglich. Fragen Sie uns an.



### RAPIDOBAT® - Struktur

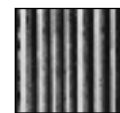
RAPIDOBAT®- Struktur Schalrohre sind mit diversen Struktureinsätzen lieferbar, für Stützen mit verschiedenen Durchmessern. Überzeugend in Handhabung und optischem Ergebnis.

### RAPIDOBAT® - Struktur aqua-nova Typ A

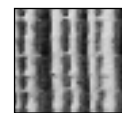
Artikelnummer	Ø innen [mm]	Gewicht [kg/m]	Lieferlänge
66225000	250	3,36	auf Anfrage
66230000	300	4,02	auf Anfrage
66235000	350	4,68	auf Anfrage
66240000	400	5,34	auf Anfrage
66245000	450	6,00	auf Anfrage
66250000	500	8,35	auf Anfrage
66256000	560	9,33	auf Anfrage
66260000	600	10,00	auf Anfrage

#### Struktur-Typ A

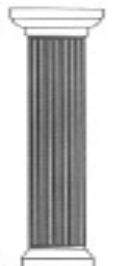
Mini Allegro B • Mini Allegro



Mini Allegro B



Mini Allegro

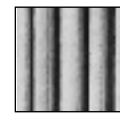


### RAPIDOBAT® - Struktur aqua-nova Typ B

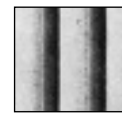
Artikelnummer	Ø innen [mm]	Gewicht [kg/m]	Lieferlänge
66240050	400	5,34	auf Anfrage
66245050	450	6,00	auf Anfrage
66250050	500	8,35	auf Anfrage
66256050	560	9,33	auf Anfrage
66260050	600	10,00	auf Anfrage

#### Struktur-Typ B

Allegro • Allegrone



Allegro



Allegrone

### Rapidobat®-Sonderformen



#### Auf Anfrage

Es können hier nur einige Beispiele der RAPIDOBAT-Sonderformen dargestellt werden. Die Möglichkeiten sind fast unbegrenzt. Fragen Sie uns an.



für bessere Lösungen...

# Kapitelle und Basen

Das Zubehör

## RAPIDO-Spann Typ P



Spanngurt mit 3 Kunststoff-Ösen zum Abspannen;  
für alle Abmessungen geeignet.

Artikelnummer	für Abmessungen [Ø in mm]	Gewicht kg / Stück
6700000	100 - 1200	0,40

## RAPIDO-Spann Typ M



Verstellbare Stahlmanschette mit 2 Dywidag-Ankerstäben zum Abspannen.

Artikelnummer	für Abmessungen [Ø in mm]	Gewicht kg / Stück
67100250	250 - 400	2,95
67100435	435 - 600	4,30
67100650	650 - 850	6,75
67100900	900 - 1000	8,25



Bestehend aus einem Spanngurt und zwei aufgeschweißten Dywidag-Ankerstäben zum Ausrichten mit Zug-Druckstützen

Artikelnummer	für Abmessungen [Ø in mm]	Gewicht kg / Stück
67120120	200 - 1200	1,10
Rapido-Spann Typ D Einzelankerplatte 67120121	200 - 1200	0,30

## Trennmittel für Kapitelle und Basen

Gelartiges Trennmittel für Kapitelle und Basen zur besseren Entschalung der Schalkörper vom Beton.

Artikelnummer	Inhalt in Liter	Verbrauch pro Kapitell / Base in Liter	Gewicht kg / Eimer
94013200	2,5	ca. 0,65	2,14

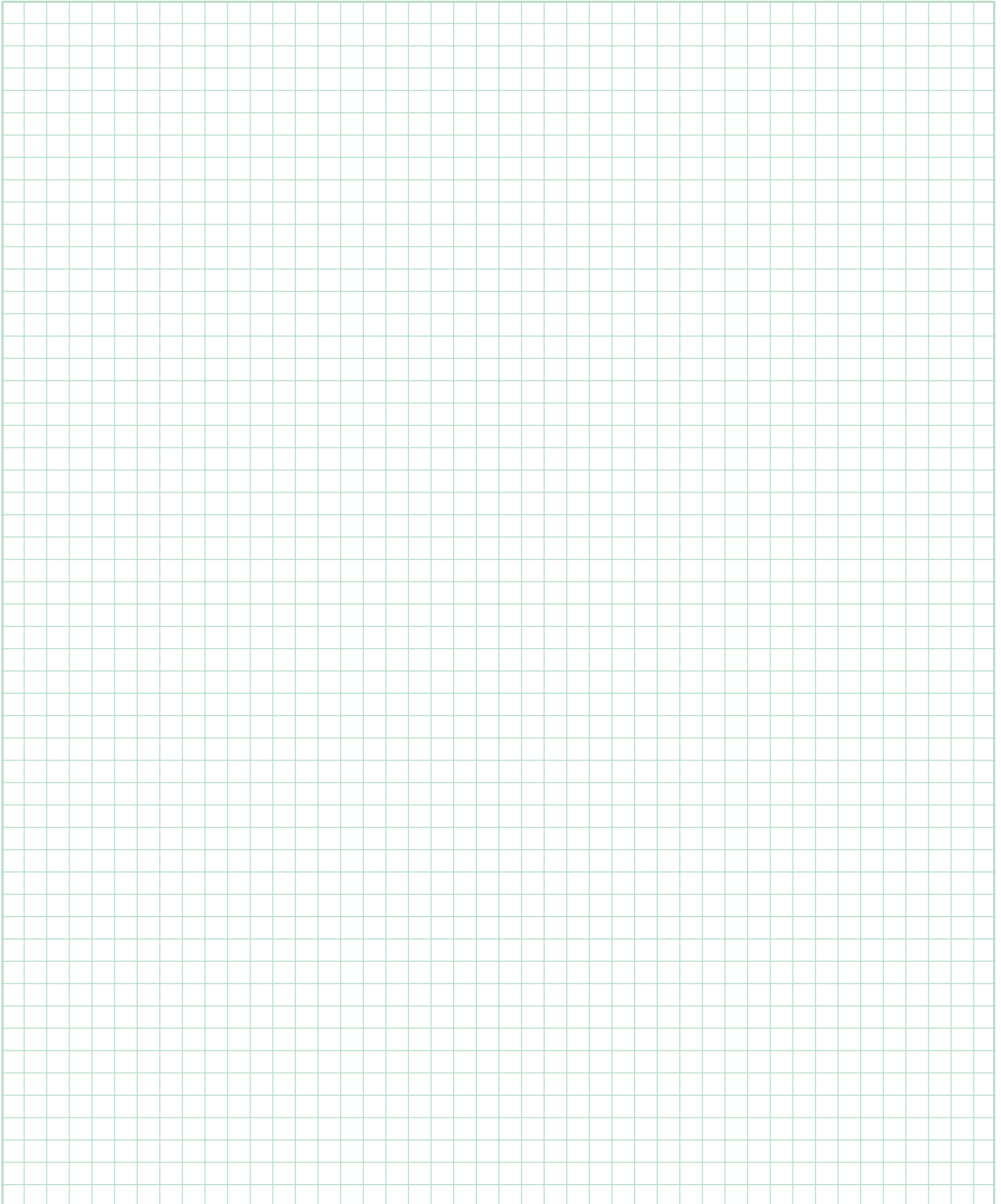
POLIGEL wird auf den Schalungsoberflächen, die Betonkontakt haben, mit einem Pinsel aufgetragen. Ca. 30 Minuten nach dem Auftragen färbt sich die Oberfläche gelb, die Schalung ist einsatzbereit.

Nach Behandlung der Schalung mit Poligel, sollte nicht länger als 4 Stunden mit dem Betonieren gewartet werden.

# Kapitelle und Basen

Notizen

Zusammenhalt  
von Kopf  
bis Fuß



für bessere Lösungen...

**H**  
**BAU** **TECHNIK**

<b>BOXFER<sup>®</sup></b>	<b>Bewehrungsanschlüsse</b>
<b>ISOPRO<sup>®</sup></b>	<b>Kragplattenanschlüsse<sup>®</sup></b>
<b>JSD / HED</b>	<b>Schubdorne</b>
<b>SCHALL-ISOSTEP</b>	<b>Trittschall-Elemente</b>
<b>SCHALL-ISOTRITT</b>	<b>Trittschall-Lagerelemente</b>
<b>SCHALL-ISOBBOX</b>	<b>Trittschall-Boxen</b>
<b>SCHALL-ISODORN</b>	<b>Trittschall-Dorne</b>
<b>FERBOX<sup>®</sup></b>	<b>Bewehrungsanschlüsse</b>
<b>GRIPRIP<sup>®</sup></b>	<b>Mauerwerkverbindung</b>
<b>RIPINOX<sup>®</sup></b>	<b>rostfreier Betonrippenstahl</b>
<b>FERNOX</b>	<b>rostfreier Betonrippenstahl</b>
<b>PENTAFLEX<sup>®</sup></b>	<b>Arbeitsfugensystem</b>
<b>RAPIDOBAT<sup>®</sup></b>	<b>Schalrohre</b>
<b>UNIBORD<sup>®</sup></b>	<b>Abschalung</b>
<b>RAPIDOBORD<sup>®</sup></b>	<b>Abschalung</b>
<b>WARMBORD<sup>®</sup></b>	<b>Dämmschalung</b>
<b>PRO BETON</b>	<b>Abstandhalter</b>