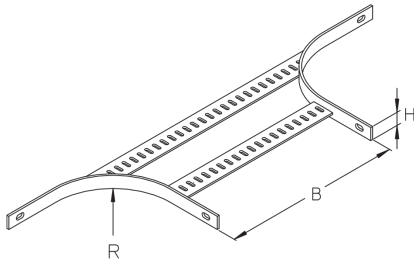


SLAA

Schiffskabelleiter-Anbauabzweig, Höhe = 30 mm



Der Schiffskabelleiter-Anbauabzweig SLAA ermöglicht Richtungsänderungen der Kabelführung in Form eines Abzweigs. Dort, wo die Anschlusschiffsleiter abzweigen soll, werden bei den Anschlussstellen Löcher in den Holm gebohrt. Anschließend wird der Anbauabzweig verschraubt und die Anschlussleiter eingeschoben. Der Anbauabzweig eignet sich für Schiffsleitern mit Holmhöhen von 30 mm und weist Breiten von 75 bis 500 mm auf. Verschiedene Materialien und Oberflächen sorgen dafür, dass unterschiedliche Korrosionsanforderungen erfüllt bzw. weitere Schutzmaßnahmen getroffen werden können.

Schweißgrundiert

Artikel	H	B	R	Gewicht
SLAA 075M	30 mm	75 mm	100 mm	1,300 kg
SLAA 100M	30 mm	100 mm	100 mm	1,380 kg
SLAA 150M	30 mm	150 mm	100 mm	1,520 kg
SLAA 200M	30 mm	200 mm	100 mm	1,660 kg
SLAA 250M	30 mm	250 mm	100 mm	1,800 kg
SLAA 300M	30 mm	300 mm	150 mm	2,200 kg
SLAA 400M	30 mm	400 mm	150 mm	2,500 kg
SLAA 500M	30 mm	500 mm	200 mm	3,100 kg

Stahl, blank

Artikel	H	B	R	Gewicht
SLAA 075B	30 mm	75 mm	100 mm	1,300 kg
SLAA 100B	30 mm	100 mm	100 mm	1,380 kg
SLAA 150B	30 mm	150 mm	100 mm	1,520 kg
SLAA 200B	30 mm	200 mm	100 mm	1,660 kg
SLAA 250B	30 mm	250 mm	100 mm	1,800 kg
SLAA 300B	30 mm	300 mm	150 mm	2,200 kg
SLAA 400B	30 mm	400 mm	150 mm	2,500 kg
SLAA 500B	30 mm	500 mm	200 mm	3,100 kg



PRODUKTINFORMATION

Stahl, stück-/tauchfeuerverzinkt

Artikel	H	B	R	Gewicht
SLAA 075F	30 mm	75 mm	100 mm	1,300 kg
SLAA 100F	30 mm	100 mm	100 mm	1,380 kg
SLAA 150F	30 mm	150 mm	100 mm	1,520 kg
SLAA 200F	30 mm	200 mm	100 mm	1,660 kg
SLAA 250F	30 mm	250 mm	100 mm	1,800 kg
SLAA 300F	30 mm	300 mm	150 mm	2,200 kg
SLAA 400F	30 mm	400 mm	150 mm	2,500 kg
SLAA 500F	30 mm	500 mm	200 mm	3,100 kg

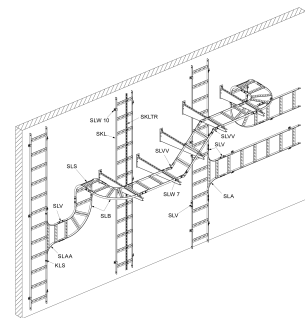
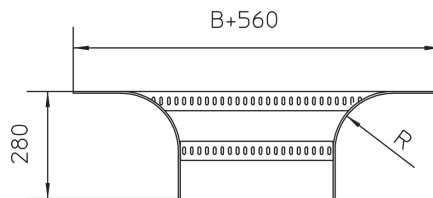
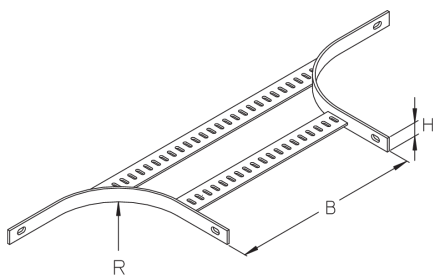
H: Höhe

B: Breite

R: Radius

Gewicht: Gewicht je Lagermengeneinheit

DETAIL- UND ANWENDUNGSBILDER



OPTIONALES ZUBEHÖR

SLW, SLV, SLVV, KLS

Seite 2



PohlCon GmbH
Nobelstraße 51 | 12057 Berlin
Telefon: +49 30 68283-04 | Fax: +49 30 68283-383 | contact@pohlcon.com

