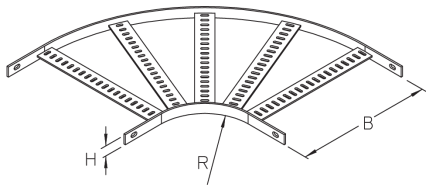


## SLB

Schiffskabelleiter-Bogen, Höhe = 30 mm



Der Schiffleiter-Bogen SLB ermöglicht horizontale Richtungsänderungen der Kabelführung um 90°. Er eignet sich für Schiffskabelleitern SKL mit einer Holmhöhe von 30 mm und weist Breiten von 75 bis 500 mm auf. Der Bogen wird mithilfe von separat zu bestellenden Verbindern SLV an den Leitern montiert. Verschiedene Materialien und Oberflächen sorgen dafür, dass unterschiedliche Korrosionsanforderungen erfüllt bzw. weitere Schutzmaßnahmen getroffen werden können.

### Schweißgrundiert

Artikel	H	B	R	Gewicht
SLB 075M	30 mm	75 mm	100 mm	1,450 kg
SLB 100M	30 mm	100 mm	100 mm	1,600 kg
SLB 150M	30 mm	150 mm	100 mm	1,900 kg
SLB 200M	30 mm	200 mm	100 mm	2,200 kg
SLB 250M	30 mm	250 mm	100 mm	2,520 kg
SLB 300M	30 mm	300 mm	150 mm	3,450 kg
SLB 400M	30 mm	400 mm	150 mm	4,200 kg
SLB 500M	30 mm	500 mm	200 mm	5,900 kg

### Stahl, blank

Artikel	H	B	R	Gewicht
SLB 075B	30 mm	75 mm	100 mm	1,450 kg
SLB 100B	30 mm	100 mm	100 mm	1,600 kg
SLB 150B	30 mm	150 mm	100 mm	1,900 kg
SLB 200B	30 mm	200 mm	100 mm	2,200 kg
SLB 250B	30 mm	250 mm	100 mm	2,520 kg
SLB 300B	30 mm	300 mm	150 mm	3,450 kg
SLB 400B	30 mm	400 mm	150 mm	4,200 kg
SLB 500B	30 mm	500 mm	200 mm	5,900 kg



# PRODUKTINFORMATION

Stahl, stück-/tauchfeuerverzinkt

Artikel	H	B	R	Gewicht
SLB 075F	30 mm	75 mm	100 mm	1,450 kg
SLB 100F	30 mm	100 mm	100 mm	1,600 kg
SLB 150F	30 mm	150 mm	100 mm	1,900 kg
SLB 200F	30 mm	200 mm	100 mm	2,200 kg
SLB 250F	30 mm	250 mm	100 mm	2,520 kg
SLB 300F	30 mm	300 mm	150 mm	3,450 kg
SLB 400F	30 mm	400 mm	150 mm	4,200 kg
SLB 500F	30 mm	500 mm	200 mm	5,900 kg

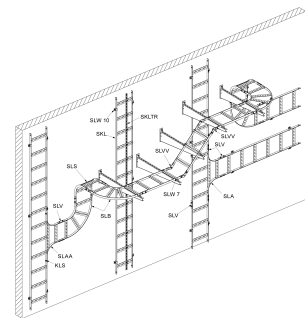
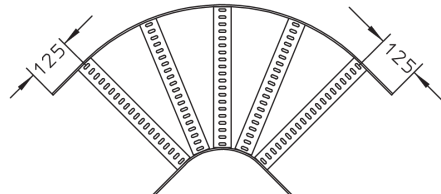
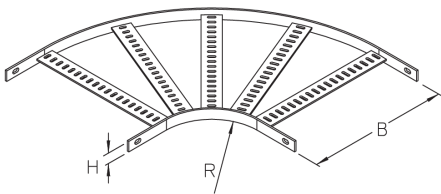
**H:** Höhe

**B:** Breite

**R:** Radius

**Gewicht:** Gewicht je Lagermengeneinheit

## DETAIL- UND ANWENDUNGSBILDER



## OPTIONALES ZUBEHÖR

SLW, SLV, SLVV

Seite 2



PohlCon GmbH  
Nobelstraße 51 | 12057 Berlin  
Telefon: +49 30 68283-04 | Fax: +49 30 68283-383 | [contact@pohlcon.com](mailto:contact@pohlcon.com)

