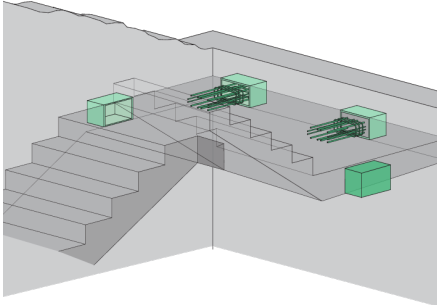


SINTON® X

Das Trittschalldämmelement SINTON® X entkoppelt Treppenpodeste von Mauerwerk- oder Betonwänden. SINTON® X besteht aus einer Polyurethanbox mit integrierten Elastomerlagern zur Lastübertragung sowie einem Füllkörper zur Stabilisierung im Betonierzustand und einem Rahmen zur Befestigung an der Schalung. Es bildet die Grundlage für alle weiteren SINTON® X Varianten. Je nach Platzierung der Drucklager können verschiedene Kräfte übertragen werden.



| Artikel | | Gewicht |
|--------------|-----------|----------|
| 410200020313 | Sinton X1 | 1,250 kg |
| 410200020314 | Sinton X2 | 1,250 kg |
| 410200020315 | Sinton X3 | 1,250 kg |

Gewicht: Gewicht je Lagermengeneinheit

